



**TOYOTA**

ALWAYS A  
**BETTER WAY**

# AVENSIS







TOYOTA

ALWAYS A  
BETTER WAY

# TOYOTA BETTER HYBRID HAPPY TOGETHER YOU

בכל יום אנו מביטים קדימה, מתקדמים ומתפתחים.  
התשוקה שמניעה אותנו היא תמיד לשמח -  
עם מכוניות שעולות על כל הציפיות, מרגשות,  
מלהיבות, מרגיעות ומספקות דרך חיים טובה יותר עבורנו.

TOYOTA. ALWAYS A **BETTER** WAY





## מעכשיו, המשפחה נוסעת ביזנס

חולמים להעניק למשפחה שלכם חוויית נסיעה יוצאת דופן? עכשיו אתם יכולים. התקדמו ל-AVENSIS ורתגו מחוויית נהיגה עוצמתית, מרגשת ובעיקר נוחה ונעימה, עם מנוע 1.8 ליטר המספק 147 כ"ס.



התמונות להמחשה בלבד.

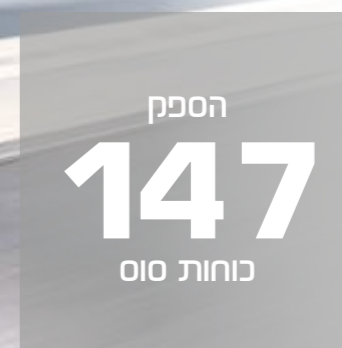


## חויית נהיגה אופטימלית

ה-AVENSIS תוכננה עפ"י פילוסופיה ייחודית, Toyota Optimal Drive, הדוגלת בהתייעלות מתמדת. היא מבוססת על עקרונות ה-Minimise & Maximise - שילוב ייחודי בין מנוע Valvematic טכנולוגי חזק ועוצמתי לבין תיבת הילוכים אוטומטית רציפה וחדשנית, בעלת 7 הילוכים. שילוב זה מאפשר לכם להגיע לביצועים מקסימליים (Maximise), תוך צריכת דלק ופליטת CO<sub>2</sub> מינימליות (Minimise).



Minimise & Maximise



\*נתוני צריכת הדלק הינם בתנאי נסיעה משולבת, על-פי נתוני היצרן בתנאי ניסוי ומעבדה, ואינם משקפים את צריכת הדלק בפועל. ייתכן פער בין נתוני צריכת הדלק המפורסמים, שהינם כאמור בתנאי ניסוי ומעבדה, לבין צריכת הדלק בפועל.



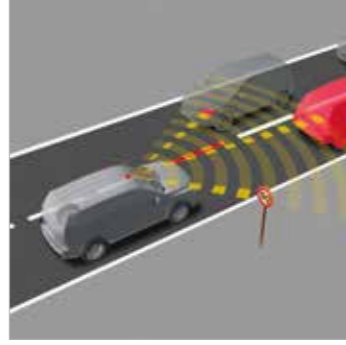
## TOYOTA SAFETY SENSE - להיות בידיים טובות

כשמדובר ברכב משפחתי, אין ספק כי הבטיחות הינה שיקול מכריע. ב-AVENSIS החדשה הבטיחות נוסקת לשיאים חדשים, הודות ל-4 מערכות בטיחות חכמות ומתקדמות, TOYOTA SAFETY SENSE, ההופכות את ה-AVENSIS החדשה למשפחתית הבטיחותית ביותר, ומבטיחה לנוסעים בה שקט נפשי מירב.

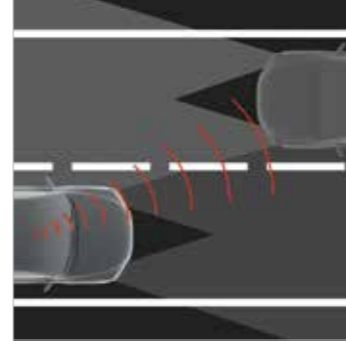
### 4 מערכות חכמות ומתקדמות\* - לבטיחות מרבית למשפחה:



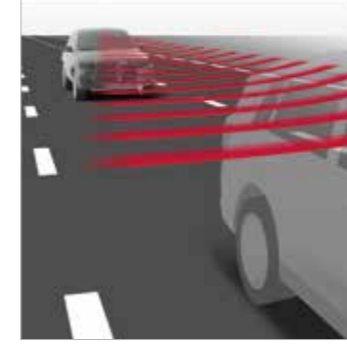
**מערכת זיהוי תמרורי דרך (Road Sign Assist)**  
המערכת מספקת התרעה וזיהוי תמרורי דרך והינה חלק מחבילת הבטיחות TOYOTA SAFETY SENSE. המערכת מזהה את תמרורי הדרך שלפניכם ומציגה מידע שימושי, כגון הגבלת מהירות נכחית בתצוגה ברורה על מסך ה-TFT הצבעוני של הנהג. המערכת מעניקה גם אזהרה ויזואלית וקולית, אם לא מצייתים לתמרורים.



**מערכת התרעה על סטייה מהנתיב (Lane Departure Alert)**  
באמצעות שימוש במצלמה לאיתור סימוני הנתיב בדרך שלפניכם, במקרה שהרכב סטה מנתיבו ללא הפעלת איתות, מערכת ההתרעה של TOYOTA SAFETY SENSE תתריע באזהרה קולית וויזואלית, ובכך תסייע לנהג לשמור על נתיב הנסיעה.



**מערכת אור גבוה אוטומטי (Automatic High Beam)**  
מערכת אור גבוה אוטומטי של TOYOTA SAFETY SENSE נועדה לשפר את הנראות והראות במהלך נהיגת לילה. באמצעות המצלמה המזהה את אורות כלי הרכב והתנועה המגיעים ממול, המערכת מנטרת את בהירות תאורת הדרך. היא עוברת באופן אוטומטי בין אור גבוה לנמוך - לנהיגת לילה בטוחה יותר.



**מערכת קדם התנגשות (Pre-Collision System)**  
מערכת קדם התנגשות של TOYOTA SAFETY SENSE נעזרת במצלמה ולייזר, כדי לזהות מכוניות אחרות בדרך לפניכם. כאשר מזהה אפשרות של התנגשות, הנהג מקבל התרעה קולית וויזואלית ומערכת עזר לבלימה מופעלת. אם הנהג אינו מצליח לבלום בזמן, הבלמים נכנסים אוטומטית לפעולה, כדי למנוע או לצמצם נזקי התנגשות.

\*התמונות להמחשה בלבד.

## הבטיחות מעל הכל

### מבחני הריסוק Euro NCAP



במבחני הריסוק שנערכים על ידי ה-Euro NCAP, שהינו גוף עצמאי להערכת ביצועי הבטיחות של מכוניות חדשות, קיבלה ה-AVENSIS את הדירוג המרבי של 5 כוכבים לבטיחות (2013). זוהי הוכחה נוספת למסירותה של TOYOTA לבטיחות והגנה על הנהגים, הנוסעים והולכי הרגל כאחד.

### בטחון ובטיחות

#### 7 כריות אוויר:

- 2 כריות אוויר קדמיות לנהג ולנוסע לצידו
- 2 כריות אוויר צידיות לנהג ולנוסע לצידו
- 2 כריות אוויר וילון צידיות לנהג ולנוסעים מלפנים ומאחור כרית אוויר לברכי הנהג

אפשרות ניתוק כרית אוויר קדמית לנוסע ליד הנהג, באמצעות מפתח עם חיווי נקודת עיגון למושב ילדים ISOFIX במושבים אחוריים  
מערכת בלמים מבוססת ABS עם טכנולוגיית EBD לחלוקת כוח הבלימה חבילת מערכות בטיחות - TOYOTA SAFETY SENSE

מערכת BA - הגברת כוח בלימה בחירום

מערכת EBS - התראה לבלימת חירום

מערכת VSC+ - בקרת יציבות חכמה עם אפשרות ניתוק

מערכת TRC - בקרת אחיזת כביש

מערכת HAC - עזר לזינוק בעלייה

מערכת TPWS - בקרת לחץ אוויר בגלגלים עם אפשרות איפוס

הגה בטיחותי קורס בעת התנגשות

חגורות בטיחות קדמיות עם מנגנון קדם מתיחה מוגבל כוח, כיוון גובה, נורית חיווי זמזם התראה

3 חגורות בטיחות צולבות מאחור עם נורית חיווי בקונסולה המרכזית זמזם התראה

נעילת בטחון לדלתות אחוריות

קורות פלדה כפולות בדלתות

אימוביליזר מקורי



\*פירוט נרחב על תכונות המערכות ופעולתן ניתן לקרוא בספר הרכב.

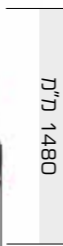
מערכת דלק	
60	קיבולת מיכל דלק (ל')
בנזין, 95 נטול עופרת	סוג דלק
צמיגים	
205/60R16 92V	מידה
מידות ומשקלים	
4750	אורך (מ"מ)
1810	רוחב (מ"מ)
1480	גובה (מ"מ)
2700	רוחק סרנים (מ"מ)
1560	מפשק גלגלים קדמי (מ"מ)
1560	מפשק גלגלים אחורי (מ"מ)
1385	משקל עצמי (ק"ג)
509	נפח תא מטען (ליטר)
500/1600	כושר גרירה עם/בלי בלמים (ק"ג)



1560 מ"מ  
1810 מ"מ



1015 מ"מ | 2700 מ"מ | 1035 מ"מ  
4750 מ"מ



1480 מ"מ



1560 מ"מ  
1810 מ"מ

התמונות להמחשה בלבד.

מנוע	
2ZR-FAE מנוע בנזין	דגם
גל זיזים עליון כפול, Valvematic עם מערכת Dual VVT-i - תזמון שסתומים משתנה כפול חכם	סוג מנוע
1798	נפח (סמ"ק)
147/6400	הספק מרבי (סל"ד/כ"ס)
18.4/3800	מומנט מרבי (סל"ד/קג"מ)
88.3X80.5	קדח א מהלך (מ"מ)
10.7:1	יחס דחיסה
קדמית	סוג הנעה

תיבת הילוכים רציפה CVT 7+1	
0.396 עד 2.480	יחסי העברה

מערכת חשמל	
60	מצבר (אמפר x שעה)

בלמים	
צלחות בלם, מאוורר	קדמיים
צלחות בלם	אחוריים
הפעלה חשמלית	בלם חניה

מתלים	
מתלה מקפרסון	קדמיים
עצמות עצה כפולות	אחוריים

היגוי	
מסרק ומוט משונן	סוג
חשמלית EPS	הגברת כח להגה

ביצועים	
12.5	צריכת דלק*: עירונית (ק"מ/ליטר)
20.8	בין עירונית (ק"מ/ליטר)
16.9	משולבת (ק"מ/ליטר)
10.4	תאוצה 0-100 קמ"ש (שניות)
200	מהירות מרבית (קמ"ש)
5.4	רדיוס סיבוב מזערי (מ')
138	פליטת CO <sub>2</sub> (גרם/ק"מ)

\*הנתונים הינם ע"פ נתוני היצרן בתנאי ניסוי ומעבדה ואינם משקפים צריכה בפועל. ייתכן פער בין נתוני צריכת הדלק המפורסמים, שהינם כאמור בתנאי ניסוי ומעבדה, לבין צריכת הדלק בפועל.

עיצוב ואביזרים פנימיים

מערכת TOYOTA TOUCH 2 עם מסך מגע 8", מצלמה אחורית ודיבורית Bluetooth*
צג נתונים HD צבעוני 4.2", משולב בלוח המחוונים
כניסת AUX ו-USB לחיבור מכשיר חיצוני בתא האחסון של משענת היד
6 רמקולים
אפשרות שליטה מההגה על מערכת השמע, דיבורית Bluetooth* וצג נתוני נסיעה
הגה כוח חשמלי טלסקופי מתכוונן לגובה ולעומק, מצופה עור
בקרת שיוט (Cruise Control) כולל מגביל מהירות
מערכת התנעה חכמה (Keyless) - כפתור חשמלי להתנעת הרכב ללא מפתח, ע"י זיהוי אוטומטי של השלט
מראה פנימית מתכהה בעת סינוור
4 חלונות חשמל עם אפשרות לפתיחה וסגירה בלחיצה אחת ומנגנון היפוך
מיזוג אוויר מקורי מפוצל עם בקרת אקלים דיגיטלית
סוככי שמש עם מראה ותאורה לנהג ולנוסע לצידו
מושב נהג מתכוונן לגובה
כוונן חשמלי למשענת גב תחתון במושב הנהג
משענות מושב אחורי מתקפלות ומתפצלות (60/40)
ריפודי בד מהודרים, בשילוב Alcantara במושבים הקדמיים
סט שטיחים מקורי

\*בכפוף לתאימות הטלפון הנייד שברשותך להתקן ה-Bluetooth ברכב.

עיצוב ואביזרים חיצוניים

כניסה חכמה (Smart Entry) בדלתות קדמיות ובדלת תא מטען
פנסי הלוגן קדמיים עם כוונן גובה חשמלי
פנסי ערפל קדמיים
תאורת יום LED קדמית (DRL)*
פנסי LED אחוריים
חיישן תאורה
מגבים קדמיים עם השהייה וחיישן גשם
מראות צד מתכווננות ומתקפלות חשמלית בצבע הרכב, עם פנסי איתות
2 מפתחות שלט
חישוקי סגסוגת קלה
גלגל חלופי בגודל מלא עם חישוק פלדה

\*נדלקת עם התנעת הרכב, כל עוד פנסי הרכב אינם דולקים.

תאי אחסון

מתקן לכוסות בקונסולה המרכזית ובמשענת יד אמצעית במושב האחורי
תאי אחסון בדלתות קדמיות ואחוריות
תא כפפות
קונסולה מרכזית עם תא אחסון ומשענת יד קדמית מרופדת
תא מטען מרופד ומואר



לבן צחור 040

לבן פינה מטאלי 070

כסף מטאלי 1F7

אפור מיסטי מטאלי 1G6

אפור ברונזה מטאלי 1G2

אפור גרניט מטאלי 1G3

כחול ספיר 8T5

שחור נואר מטאלי 209

התמונות להמחשה בלבד.



## מערכת TOYOTA TOUCH 2. לנסיעה מהנה יותר.

- מערכת TOYOTA TOUCH 2 של ה-AVENIS, מאפשרת לכם ליהנות מנוחות חסרת תקדים, באמצעות:
  - **מסך מגע צבעוני "8"**: להצגת נתונים ולשליטה מלאה במגוון מערכות ברכב.
  - **מצלמה אחורית**: לגילוי מפגעים בנסיעה לאחור, לצורך חנייה בטוחה ונוחה.
  - **דיבורית Bluetooth\***: חיבור לטלפון הסלולארי המאפשר שליטה באמצעות מסך המגע.
  - **חיבור USB ו-AUX**: לחיבור נגיני מוסיקה ניידים ושליטה על קבצי המוסיקה.
  - **הצגת נתוני הרכב**: צריכת דלק מיידית וממצעת, טווח נסיעה משוער ביחס לכמות הדלק, מהירות נסיעה ממוצעת ועוד.
  - **רדיו**: ליהנות מכל תחנות הרדיו האהובות בקליטה איכותית ומשופרת, עם שליטה קלה ונוחה במרחק נגיעה.

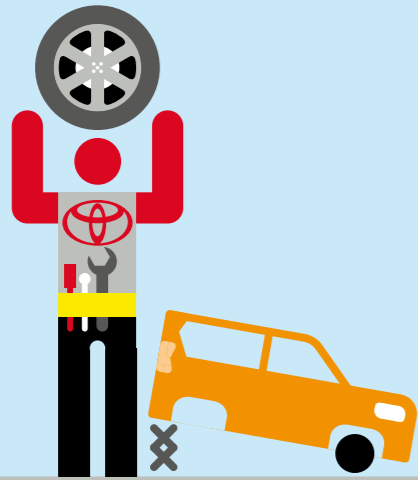


\* בכפוף לתאימות הטלפון הנייד שברשותך להתקן ה-Bluetooth ברכב. התמונה להמחשה בלבד.



## שירות, איכות ואמינות

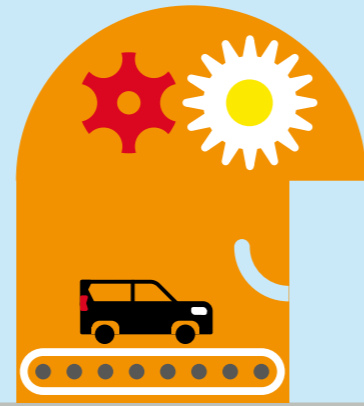
ה-AVENSIS תעניק לכם שקט נפשי לאורך כל הדרך, בזכות האמינות והאיכות שהפכו לשם נרדף ל-TOYOTA.



## חלקי חילוף מקוריים

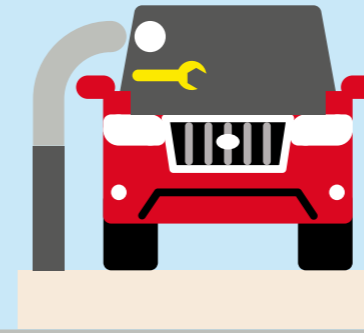
ה-AVENSIS מתוכננת כך שעלות האחזקה תהיה נמוכה ככל האפשר. מומלץ להשתמש בחלפים מקוריים, אשר יוצרו עפ"י מפרט מחמיר ומדויק של היצרן ומותאמים באופן מלא לרכב. כך תבטיח לעצמך שרכבך ישרת אותך באמינות ובבטיחות וכן ישמור על ערכו לאורך שנים רבות. חברת TOYOTA מעניקה אחריות לשנה מלאה לכל חלק מקורי אשר יותקן ברכבך, ללא הגבלת ק"מ.

**100% TOYOTA**  
חלפים מקוריים, לבטיחות שלך



## איכות השירות של TOYOTA

בסוכנויות המשנה של TOYOTA, הפרוסות ברחבי הארץ, תקבל שירות ברמה המקצועית הגבוהה ביותר, על ידי אנשי מקצוע שהוכשרו והוסמכו עפ"י הנחיות היצרן. כך תשמור על ערך רכבך לאורך שנים רבות.



## תכנית הטיפולים

ה-AVENSIS זקוקה לטיפול כל 15,000 ק"מ או שנה (המוקדם מביניהם).



## שירות 24/7

שירות TOYOTA בדרכים 24/7 נותן מענה אישי וסיוע בעת הצורך, 24 שעות ביממה, 7 ימים בשבוע, בסוכנויות המשנה המורשות ברחבי הארץ.





# גישת מחזור החיים של TOYOTA לאיכות הסביבה

## 1 תכנון וייצור

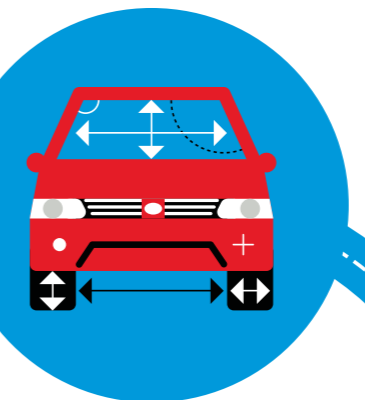
אנו ב-TOYOTA עושים כל מאמץ להפחית את השפעת תהליך הייצור על הסביבה. בעת התכנון והפיתוח של רכב חדש, כל מרכיב נבדק לעומק כדי להבטיח יעילות סביבתית אופטימלית לכל אורך מחזור החיים שלו ולהפחית פליטות של המזהמים העיקריים. ה-AVENISIS החדשה מצביעה על הפחיתה של 6.1% בשיעור פליטת CO<sub>2</sub>.



## 5

### REDUCE (הפחיתה), REUSE (שימוש חוזר), RECYCLE (מיחזור)

זאת המנטרה העומדת בלב עסקיה של TOYOTA כבר מימיה הראשונים. לדוגמה, 95% מהחלקים המרכיבים את ה-AVENISIS ניתנים למיחזור או שימוש חוזר, 100% מהחומרים מקודדים כדי להקל על הפירוק, וארבע מתכות כבדות הוסרו לחלוטין מתהליך הייצור בהתאם להנחיה האירופית EC/2000/53.



## 2 לוגיסטיקה

ייצור מקומי משמעו פחות קילומטרים בשינוע, גורם המקטין את 'טביעת הרגל' הסביבתית שלנו. אנו ב-TOYOTA דואגים כל הזמן לשפר את יעילות העומסים ולצמצם את מרחקי הנסיעות, תוך העדפה לתחבורת רכבות.



## 4 נהיגה ושירות

נהיגה מחושבת יותר ב-TOYOTA יכולה לסייע לך להפחית את חשבון הדלק ולצמצם את פליטות ה-CO<sub>2</sub>. צוותי המכירות ישמחו לייעץ לך כיצד ניתן להפיק את המיטב מהרכב החדש שלך ולהשיג נצילות דלק מרבית. לאחר שהרכב יצא מהסוכנות, כדאי להעביר את הטיפול בו לידיהם האמונות של צוותי השירות של TOYOTA, זאת בכדי להבטיח שנים של ביצועים טובים ואיכותיים. בנוסף, השימוש בחלקים מקוריים ומשוחזרים מסייע להפחית את השפעתנו על הסביבה.

## 3

### סוכנויות רכב

הנהגת שיפורים שוטפים ביעילות הסביבתית של רשת אולמות התצוגה ומרכזי השירות של TOYOTA, היא אחת ההתחייבויות שלקחנו על עצמנו. סוכנויות המשנה של TOYOTA בעלות תקינת ISO 14001 לאיכות הסביבה.

### רמת האבזור הבטיחותי



קוד דגם	תיאור דגם	רמת האבזור הבטיחותי
37	אווניס 1.8 ליטר	6

### מדד זיהום אוויר\* לרכב מנועי



דגם	נתוני צריכת דלק בליטרים ל-100 ק"מ	דרגת זיהום אוויר
אוסומטי 1.8 ליטר	8.0	דרגה 8
עירוני	4.8	

\* המדד מחושב לפי תקנות אוויר נקי נגילי נתוני זיהום אוויר מרכב מנועי בפרסומת, התשס"ט 2009

פרסום זה הוא בינלאומי ולכן יתכן שהצילומים או ההסברים אינם מתייחסים בהכרח לתכונות, מפרטים, ציוד ואביזרים האפשריים בכל ארץ וארץ, בין אם כציוד סטנדרטי או כהזמנה. כמו כן, יתכן שתכונות מסוימות הושמטו. לכן, פנה תמיד אל נציגי המכירות והתייעץ עימנו לגבי הפרטים השונים. חברת "יוניון מוטורס", יבאנית TOYOTA בישראל, שומרת לעצמה את הזכות לשנות מפרטים, ציוד, אביזרים, צבעים ומחירים בכל עת וללא הודעה מראש. האביזרים הנראים בפרסום זה הם מקוריים של TOYOTA וחלקם ניתנים לרכישה תמורת תוספת תשלום. כל הנתונים המתייחסים לביצועי הרכב לקוחים מתחשיבים של חברת TOYOTA המבוססים על מכוניות מייצור שוטף. ט.ל.ח.





TOYOTA

ALWAYS A  
BETTER WAY

תמונה / יחסי 08002 / מ"ט 01.2017

לרשותכם סוכנויות משנה טויוטה ברחבי הארץ, לסוכנות הקרובה חייגו: \*8866

עשו לנו לאו ב-f ובקרו אותנו באתר האינטרנט [toyota.co.il](http://toyota.co.il)



הורידו עוד היום את אפליקציית MYTOYOTA