



לפרטים: *9920

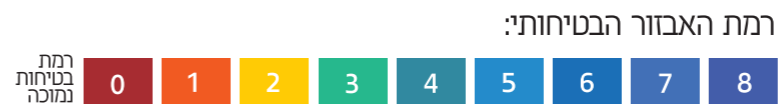
חפשו אותנו ב-f

קיה היא כוח השינוי החדש והמלהיב ביותר בעולם הרכב, ואנו ערוכים לשנות את האופן שבו אתה מרגיש וחושב על הנהיגה. זו אינה סתם הבטחה; אנו מחויבים להפוך את הנהיגה להנאה אמיתית עבור לקוחות בכל רחבי העולם. עם עיצוב צעיר ועם הטכנולוגיות המתקדמות ביותר, המכונית של קיה מסובבת ראשים בכל רחבי העולם עם "הכוח להפתיע". קיה מציעה מערך שלם של דגמים שימושיים ומלהיבים להפליא לנהיגה. שים עין על קיה, כי החלק הטוב ביותר עדיין לא הגיע.

חברת **קיה מוטורס** יצרנית של רכב איכותי לצעירים ברוחם - נוסדה בשנת 1944 והיא יצרנית הרכב הוותיקה ביותר בקוריאה. כחלק מקבוצת יונדאי-קיה, קיה הינה אחת מיצרניות הרכב המובילות בעולם. למעלה מ-2 מיליון כלי רכב מיוצרים מדי שנה ב-13 מפעלי ייצור והרכבה בשמונה מדינות בעולם, נמכרים ומקבלים שירות באמצעות רשת של מפעלים וסוכנים המכסה 172 מדינות. קיה מעסיקה היום למעלה מ-42,000 עובדים ברחבי העולם והכנסותיה השנתיות הן כמעט 15 מיליארד דולר. קיה היא נותנת החסות הראשית של אליפות הטניס הפתוחה של אוסטרליה ושותפה רשמית בתחום הרכב של פיפ"א - הגוף המנהל את תחרויות גביע העולם בכדורגל. סיסמת המותג של חברת קיה מוטורס - The Power to Surprise - מייצגת את המחויבות העולמית של החברה לעלות על הציפיות של הלקוחות באמצעות חדשנות מתמדת בתחום הרכב.

מרבית התמונות והפרטים המופיעים בקטלוג זה מתייחסים לדגמים המשווקים במקומות שונים בעולם ומתורגמים מהמקור הלוועזי. ייתכנו הבדלים בין התיאור או התמונה המובאים בקטלוג, לבין הדגמים המשווקים על ידי קיה מוטורס, הן מבחינת המפרט הטכני והן מבחינת האביזרים, הציוד והמערכות הנלווים. ייתכנו שינויים הנעשים מזמן לזמן על ידי היצרן. אין בפרסום המובא כאן כדי לחייב את היצרן ו/או את החברה באספקת דגמים שיכללו את כל או חלק מהאביזרים, הציוד והמערכות המתוארים בקטלוג זה. היצרן שומר לעצמו את הזכות לבטל, להוסיף, לשנות ולשפר ללא הודעה מוקדמת. ט.ל.ח.

קוד דגם	תיאור דגם	רמת האבזור הבטיחותי
313	סורנטו בנויין 2.4 ל' 4WD Premium	דרגה 1
333/332/329	סורנטו בנויין 2.4 ל' 4WD Premium/2WD URBAN/EX	דרגה 6



רמת בטיחות נמוכה

רמת בטיחות גבוהה

פירוט מערכות הבטיחות המותקנות בדגמי סורנטו 2.4 EX + URBAN + דיזל 2.2 ל':

- כריות אוויר
- בקרת סטייה מנתיב
- ניטור מרחק מלפנים
- זיהוי כלי רכב בשטח מת
- בקרת שיוט אדפטיבית
- זיהוי הולכי רגל
- זיהוי תמרורי תנועה
- מצלמת רוורס

פירוט מערכות הבטיחות המותקנות בדגם סורנטו 2.4 PREMIUM:

- כריות אוויר
- בקרת סטייה מנתיב
- ניטור מרחק מלפנים
- זיהוי כלי רכב בשטח מת
- בקרת שיוט אדפטיבית
- זיהוי הולכי רגל
- זיהוי תמרורי תנועה
- מצלמת רוורס

מקרא:

- מערכת מותקנת בדגם הרכב
- מערכת אופציונאלית להתקנה
- ✗ מערכת שאינה מותקנת בדגם הרכב

דגם	נתוני צריכת דלק בליטרים ל-100 ק"מ				דרגת זיהום אויר		
סורנטו בנויין 2.4 ל' 2WD URBAN/EX	עירוני	12	בינעירוני	7	משולב	8.8	דרגה 15
סורנטו בנויין 2.4 ל' 4WD Premium	עירוני	12.9	בינעירוני	7.5	משולב	9.4	דרגה 15
סורנטו דיזל 2.2 ל' 4WD Premium	עירוני	7.7	בינעירוני	6.1	משולב	6.7	דרגה 15

מדד זיהום אוויר (המדד מחושב עפ"י תקנות "אוויר נקי")



ALL NEW SORENTO



The Power to Surprise



קשוח בנוף הפראי, זורם בנוף העירוני

קיה סורנטו. מצד אחד מרגיש נוח גם בתנאי השטח הקשים ביותר. מצד שני, מרגיש קליל ואגרסיבי ברחובות האורבניים התוססים ביותר. עכשיו, בעיצוב מעודכן ומעודן, שלא ישאיר אותך אדיש.



SUV נועד לזרום עם סגנון החיים שלנו

קיה סורנטו המלוטש והזריז מביא איתו לכביש פאר, טכנולוגיה ושימושיות לצד פרופורציות מאוזנות להפליא, חוויית נהיגה סוחפת ומאפייני בטיחות מתקדמים, משתלבים בהרמוניה מושלמת בחבילה מתוחכמת, המאפשרת לך לנווט באלגנטיות בין הדרישות המגוונות של החיים המודרניים.



פנים חדשות עם אופי מוכר

מלפנים: פנסים ראשיים ומכסה מנוע גבוהים יותר, המעניקים לקיה סורנטו את המראה הנועז והמוצק, ברגע שהוא מגיע מולך. מאחור: פנסי בלימה עם נורות LED המשולבים בפנסים האחוריים ומתקשרים באופן מיידי עם התנועה שמאחור. בדגמי פרימיום בלבד.



קימורים חכמים שעוטפים אותך מכל כיוון אפשרי

הצורה העוטפת את סביבת הנהג וקישוטי הדלתות המגולפים, משתלבים באופן אורגני בחיפוי הבטיחותי של לוח המכשירים. פריטים בולטים כמו פתחי האוויר הצדיים ומתגי הבקרה בחלק התחתון של הקונסולה המרכזית, מזמינים אותך להשתמש בהם.



לוח שעונים 7" TFT-LCD Supervision
תצוגה הכוללת נראות משופרת בלוח השעונים המרכזי, מעניקה מידע על הטמפרטורה החיצונית, מערכת השמע, מרחק הנסיעה שנוותר וצריכת הדלק. *בדגמי פרימיום בלבד



גימור כרום מט
גימור כרום מט מפואר מצפה את ידידות הדלתות הפנימיות, את מסגרות פתחי האוורור וכן פריטי עיצוב נוספים בתא הנוסעים. פתחי האוורור הבולטים משקפים את הגימור של לוח השעונים. בנוסף, כפתורי הבקרה המחורצים שלהם, מאפשרים לך לשלוט בצורה חלקה בכיוון ובעצמה של זרימת האוויר.



מערכת שמע 3.8" mono-TFT-LCD
צג ה-3.8" LCD של מערכת השמע הכלולה במפרט הסטנדרטי, מציע שליטה ברדיו ובנגן התקליטורים, דיבורית Bluetooth, אחסון והשמעה של קבצי MP3 ועוד.



קונסולת רצפה בעלת עיצוב פשוט יותר
קונסולת הרצפה כוללת עיצוב עמוס פחות ויעיל יותר.



פתח אוורור ושקע אספקת מתח מאחור
היושבים מאחור יכולים להתאים את זרימת האוויר באמצעות פתחי אוורור ומתגי שליטה הממוקמים בחלק האחורי של הקונסולה המרכזית. שקע 12V מאפשר להם להטעין התקנים שונים.

נינוח ומלא בהשראה והכול, בשליטה מלאה

לקיה סורנטו איכות הרכבה בלתי מתפשרת, מחוונים פשוטים ומזמינים, אוורור חזק וממוקד וחלל פנימי מרווח במיוחד, ההופכים אותו לאי של אלגנטיות שפוייה, בחיי היומיום העמוסים.



אבזור מפואר מאפשר לך להרגיש כמו בבית

תא הנוסעים של קיה סורנטו מציע מושבים בעלי גימור איכותי ורמה גבוהה של נוחות ופאר: חלון שמש פנורמי בגג המורכב משתי שמשות (למעט בדגם URBAN) מוסיף מימד חדש של קסם שטוף שמש. השורה האמצעית מתקפלת באופן אוטומטי ומחליקה לטווח של 270 מ"מ כדי להקל על הכניסה והיציאה משורת המושבים השלישית. בנוסף, גב שורת המושבים השלישית מתפצל ומתקפל ביחס 50:50.



כוונון מושב נהג חשמלי*
*בדגמי פרימיום בלבד

10 כיוונים*

מושב נהג עם כווןון חשמלי
וכווןון לארבעה כיוונים של
התמיכה לגב התחתון
*בדגמי פרימיום בלבד

8 כיוונים

מושב נוסע עם כווןון גובה

270 מ"מ

שורת המושבים השנייה
מחליקה 270 מ"מ לפנים
ולאחור כדי להקל על
הכניסה והיציאה של יושבי
השורה השלישית.



שורה שלישית מקופלת חלקית



שורה שלישית מקופלת למצב שטוח לחלוטין



שורה שלישית מקופלת למצב שטוח לחלוטין
ושורה שנייה מקופלת חלקית

7 מושבים

7 מושבים לגמישות מקסימלית אפשרות קיפול חלקי ומלא של שורות המושבים האחוריות מעניקה לקיה סורנטו שילובים רבים של נוסעים ומטען. התוצאה: איזון מושלם בין נוחות הנוסעים והפונקציונאליות, ואפשרויות העמסה נוחה של מטען ארוך או מגושם או ציוד פנאי.



קלות כניסה ויציאה שורת המושבים השנייה מתקפלת באופן אוטומטי ומחליקה לטווח של 270 מ"מ כדי להקל על הכניסה והיציאה של יושבי השורה השלישית.

ניצול מרבי של החלל הפנימי

רכב SUV מודרני חייב להתאים למגוון רחב של תרחישים אשר עשויים להתרחש במהלך השנים. לכן, קיה סורנטו ניתן להסבה במהירות מרכב נוסעים עם 7 מקומות לרכב מסחרי קטן המיועד להובלות או לרכב הרפתקאות למטיילים ולציוד. הכול, ללא תלות בסידור הפנימי - הנוחות והאלגנטיות יהיו שם תמיד.

צבעי פנים וחיפויים

גימור פנימי שחור בגוון אחד

סטנדרט בדגם URBAN - כד Saturn Black



חלל פנימי בצבע Saturn Black, לוח מחוונים בגימור מיוחד בעל גוון אחד וריפוד אריג למושבים בצבע שחור.

אופציה בדגמי EX ופרימיום - עור Saturn Black



חלל פנימי בצבע Saturn Black, לוח מחוונים בגימור מיוחד בעל גוון אחד וריפוד עור למושבים בצבע שחור.

גימור פנימי בשני גווני Black + Stone

אופציה בדגמי EX ופרימיום - עור Stone



חלל פנימי בצבע Stone, לוח מחוונים בגימור מיוחד הכולל שני גווני וריפוד עור למושבים בצבע Stone.



ידית קיפול גב שורת המושבים השנייה

ידית קיפול גב שורת המושבים השנייה בכל צד של אזור המטען, קיימת ידית לקיפול מרחוק של גב שורת המושבים השנייה.

תא אחסון מתחת לכיסוי תא המטען אחסן חפצים יקרי ערך גדולים יותר בחלל נפרד, מתחת לכיסוי תא המטען הנשלף (אופציה).



תא אחסון מתחת לכיסוי תא המטען

העוצמה שאתה צריך, החיסכון בדלק שאתה מעריך

מנועי הבנזין והדזל המוצעים בקיה סורנטו, מציעים מומנט מהנה בטווח הסל"ד הנמוך והבינוני, וכן פעולה חלקה ושקטה. צריכת הדלק המעולה שלהם, נעזרת בתיבות הילוכים מדויקות וחכמות, המאזנות בין כוח לחיסכון בדלק - גם כשאתה בעיר וגם כשאתה בכביש הפתוח.



מנוע בנזין 2.4 GDI
הספק מרבי
188 כ"ס @ 6,000 סל"ד
(יורו 6)



מנוע דזל 2.2 CRDi
הספק מרבי
200 כ"ס @ 3,800 סל"ד
(יורו 6)



תיבת הילוכים אוטומטית עם 6 הילוכים תיבת הילוכים אוטומטית עם 6 הילוכים ובקרה אלקטרונית, מעניקה החלפות הילוכים חלקות להפליא וצריכת דלק משופרת.
Drive Mode - מערכת בחירת מצבי נהיגה בחר בין מצב Normal, Eco ו־Sport בהתאם להעדפותיך.

טכנולוגיה שגורמת להכול להיראות ולהרגיש קל להפליא

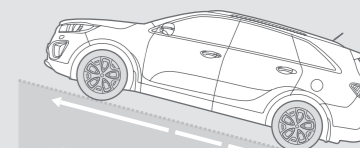
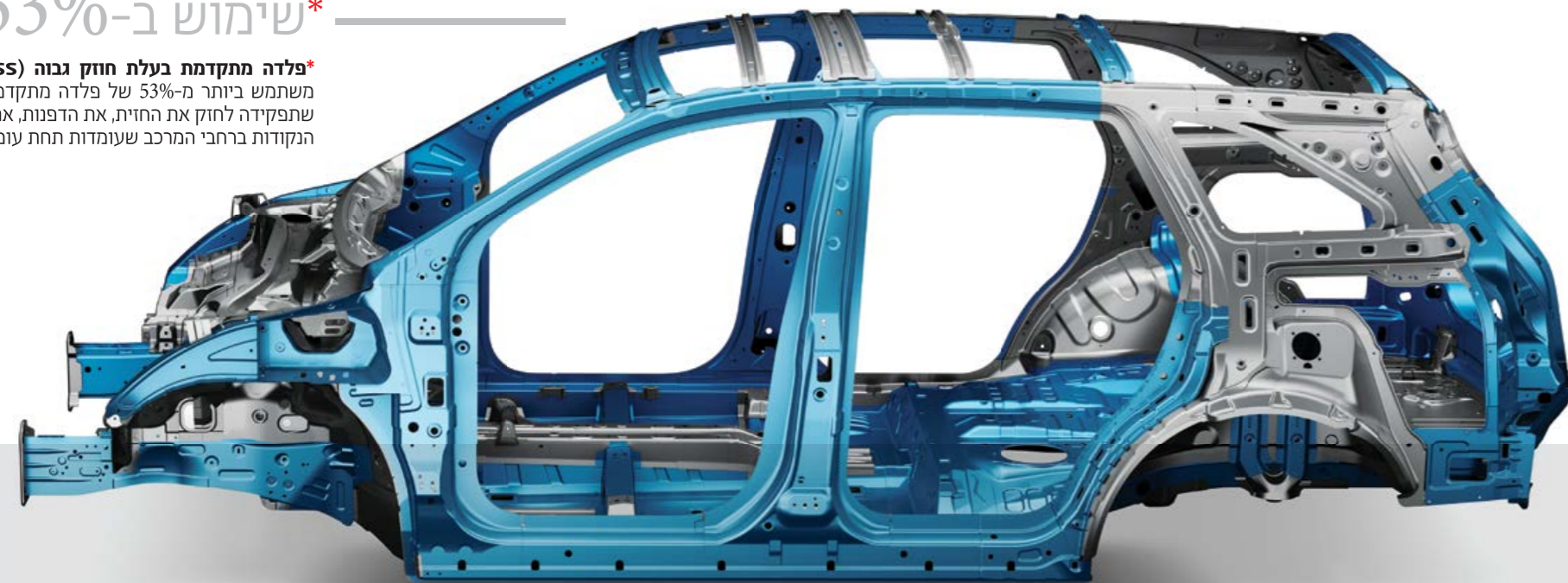
הדרכים שבהן אתה נוסע מסוגלות להציב אתגרים חדשים מדי יום. קיה סורנטו תוכנן בצורה המנצלת את התגובות שלו, כדי לסייע לך לשמור על השליטה, כאשר משטחים מסובכים, שיפועים, דרכים מפותלות ותנועות בלתי צפויות של נהגים אחרים, מעמידים אותך במבחן.

הקדשנו הרבה מחשבה לדברים שאתה לא רוצה לחשוב עליהם

קיה סורנטו מעניק לך תחושה מוגנת, כשהוא מקיף אותך בכלוב בטיחות המחוזק בפלדה, הכוללת חוזק מתיחה גבוה במיוחד. בנוסף, מצויד הסורנטו במערכת של 6 כריות אוויר SRS והוא עבר אינספור בדיקות מקיפות באמצעות סימולציות של התנגשויות ושל מבחני ריסוק אמיתיים! הכול, כדי להעניק בטיחות עליונה, לנהג וליושבי הרכב.

* שימוש ב-53% AHSS

***פלדה מתקדמת בעלת חוזק גבוה (AHSS)** קיה סורנטו משתמש ביותר מ-53% של פלדה מתקדמת בעלת חוזק גבוה שתפקידה לחזק את החזית, את הדפנות, את החלק האחורי ואת הנקודות ברחבי המרכב שעומדות תחת עומס גבוה.



HAC



VSM

מערכת סיוע לזינוק בעלייה (HAC) מערכת HAC מונעת מהרכב להידרדר לאחור במעלה, באמצעות הפעלה עדינה של הבלמים למשך מקסימום שתי שניות, כאשר אתה מעביר את רגלך מדוושת הבלמים לדוושת ההאצה.

מערכת ניהול יציבות הרכב (VSM) מערכת זו משפרת את היציבות הכיוונית של הרכב באמצעות שליטה אוטומטית בהגה הכוח החשמלי ובבלמים בכל אחד מהגלגלים. במקרה של בלימה על משטח לא אחיד (לדוגמה כשהגלגלים הימניים נמצאים על קרח והשמאליים על אספלט) מסייעת המערכת לייצב את הרכב ולשמור על כיוון הנסיעה שלו.

תת-שלדה אחורית גם דגמי 2x4 מצוידים כעת בתת-שלדה החסונה הפופולארית של דגמי 4x4, המעניקה שיפור נוסף ביציבות הנהיגה.

בולם זעזועים אחורי אנכי מערכת בולמי זעזועים אחורית, מסייעת לשלוט במהלך הגלגל על שטחים משובשים ולבודד את יושבי הרכב מהטלטולים בצורה טובה יותר.



מערכת תאורה קדמית עוקבת פנייה (AFLS) כדי לשפר את הראות לפניכם בשעות החשיכה, המערכת מבקרת את הכיוון ואת הפיזור של אלומת האור הנמוכה בעת פנייה בהתאם למידת הסיבוב של גלגל ההגה.



מערכת בקרת שיוט אוטומטית (ACC) לנוחותך ולשיפור צריכת הדלק, מאפשרת לך מערכת בקרת השיוט לקבוע מהירות מעל 40 קמ"ש ולשמור עליה. כשאתה מאיץ, המכונית תחזור למהירות שנקבעה לאחר שתסיר את רגלך מדוושת ההאצה. כדי להפסיק את פעולת מערכת בקרת השיוט, העבר את המתג שעל גלגל ההגה למצב מנותק, או פשוט לחץ קלות על דוושת הדלק.



6 כריות אוויר קיה סורנטו מציע כריות אוויר קדמיות לנהג ולנוסע הקדמי: שתי כריות אוויר קדמיות-צדיות ושתי כריות וילון, כדי לסייע להגן על יושבי המכונית ולאפשר הפחתה משמעותית של נזקי פציעות במקרה של התנגשות.



שליטה מדויקת בכל גלגל

מערכת חדשנית של הנעה לכל הגלגלים הפועלת באופן רציף, מסייעת לקיה סורנטו המצויד ב-AWD לשמור על אחיזה מרבית על משטחים משובשים, תחוחים או חלקלקים. בנוסף, משפרת המערכת את היציבות הרוחבית בעת פנייה.

Dynamax AWD
True AWD. Continuously thinking forward.

מערכת AWD Dynamax™ מערכת ההנעה החכמה לכל הגלגלים, Dynamax, אשר פותחה בשיתוף עם Magna Powertrain, מנטרת באופן רציף את תנאי הנהיגה, צופה את הדרישות ממערכת ה-AWD ומעבירה את המומנט לגלגלים שיש להם אחיזת כביש. בנוסף, מוסיפה המערכת יציבות בפניות, מסייעת למנוע תת-היגוי והיגוי יתר באמצעות הפחתת כוחות משיכה בלתי רצויים מלפנים ומאחור, ומפחיתה את צריכת הדלק ואת פליטת המזהמים.

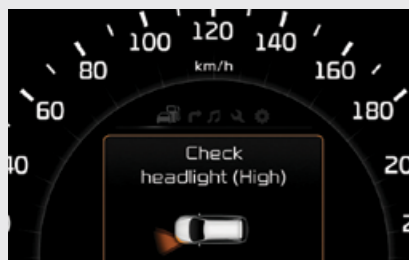
* בדגמי פרימיום בלבד

הדברים הקטנים שהופכים אותו ואותך לגדולים יותר

קיה סורנטו מגיע עם שפע רחב של אביזרים, המעניקים לך דרכים רבות יותר להתאים אותו לצרכים, לדרכים ולהעדפות שלך.



מתגי שליטה מרוחק במערכת השמע על גלגל ההגה מתגים הממוקמים בצורה אינטואיטיבית ע"ג גלגל ההגה, מאפשרים לך לווסת את עצמת הקול ולעבור בין תחנות, מבלי להסיר את ידיך מההגה.



מחון נורית חיצונית שרופה* כאשר יש נתק במעגל החשמלי של אחת הנורות החיצוניות, מופיעה בלוח המחוונים הודעה בנוגע למיקום הנורה השרופה-להגברת הנוחות.

*בדגמי פרימיום בלבד



4 חלונות חשמליים עם פתיחה וסגירה בלחיצה אחת עבור הנהג והנוסעים להגברת הנוחות והבטיחות.



שקעי AUX, USB ו-iPod נגן מוזיקה מ-iPod, כונני פלאש והתקני מולטימדיה תואמים אחרים באמצעות שקעי 3.5 מ"מ (אנלוגי) ו-USB.



מערכת בקרת אקלים מפוצלת לשני אזורים מערכת בקרת האוויר המפוצלת מעניקה שליטה נפרדת על הטמפרטורה ועל זרימת האוויר לנהג ולנוסע הקדמי.



פנסים אחוריים ופנסי בלימה LED הפנסים האחוריים ופנסי הבלימה LED, משולבים במכלולי הפנסים האחוריים. תאורת LED מאירה מהר יותר ומעניקה תוחלת חיים ארוכה יותר וחסכונית יותר באנרגיה ביחס לנורות רגילות.

*בדגמי פרימיום בלבד



דיבורית Bluetooth מאפשרת קישוריות בין התקנים תואמי Bluetooth לבין מערכת השמע של המכונית, באמצעות מיקרופון מובנה.



ספויילר אחורי עם פנס בלימה עילי מסוג LED ספויילר אחורי בעל עיצוב מרהיב, מסייע לתעל את זרימת האוויר מעל לחלק האחורי של הרכב ומשולב בו פנס בלימה עילי מסוג LED.



מחזיק ספלים שני מחזיקי ספלים גדולים במיוחד הממוקמים במרכז שורת המושבים הראשונה והשנייה, מאפשרים אחסון בטוח של בקבוקים וספלים ללא סכנת נזילה, לשיפור הנוחות.



חלון שמש פנורמי בגג חלון השמש הפנורמי הענק בגג, המורכב משתי שמשות, מאפשר לך ולנוסעים שאיתך ליהנות מהרוח החיצונית הנעימה ובמקביל, מאוירה פנימית מרווחת יותר. וילון גלילה חשמלי העשוי יחידה אחת - ללא חיפוי תקרה במרכז, מעניקים תחושה פתוחה שלא ניתן למצוא אצל המתחרים.

*למעט בדגם אורבן

חישוקי סגסוגת

חישוקי סגסוגת אווירודינמיים מסייעים להפחית את המשקל, שאינו נתמך ע"י מערכת המתלים ומדגישים את האופי החסון של קיה סורנטו.



חישוק סגסוגת 18" 235/60R
(בדגמי פרימיום)



חישוק סגסוגת 17" 235/65R
(בדגמי אורבן ו-EX)

מפרטים (מ"מ)

4,780	אורך כללי
1,890	רוחב כללי
1,685	גובה כללי (ללא גגון)
1,690	גובה כללי (עם גגון)
2,780	רוחק סרנים
1,633 / 1,644	מפשק גלגלים קדמי / אחורי 17 אינץ'
1,628 / 1,639	מפשק גלגלים קדמי / אחור 18 אינץ'
945	שלוחות קדמית
1,055	שלוחות אחורית
1,004	מרווח ראש (שורה ראשונה, ללא חלון שמש פנורמי בנג)
998	מרווח ראש (שורה שנייה, ללא חלון שמש פנורמי בנג)
920	מרווח ראש (שורה שלישית, ללא חלון שמש פנורמי בנג)
1,048	מרווח רגליים (שורה ראשונה)
1,000	מרווח רגליים (שורה שנייה)
805	מרווח רגליים (שורה שלישית)
1,342	מרווח כתפיים (שורה ראשונה)
1,472	מרווח כתפיים (שורה שנייה)
1,500	מרווח כתפיים (שורה שלישית)
185	מרווח גחון
71	קיבול מיכל דלק (ליטר)

*מבוסס על משקל עצמי של הרכב

צבעי מרכב

קיה סורנטו זמין עם מגוון נאה של צבעי מרכב שמציעים סגנון עדכני.



Clear White (UD)



Snow White Pearl (SWP)



Silky Silver (4SS)



Platinum Graphite (ABT)



Imperial Bronze (MY3)



Sunset Red (MR5)



Metal Stream (MST)



Aurora Black Pearl (ABP)

כלי רכב הנמצאים בהרמוניה עם הטבע

ECO dynamics

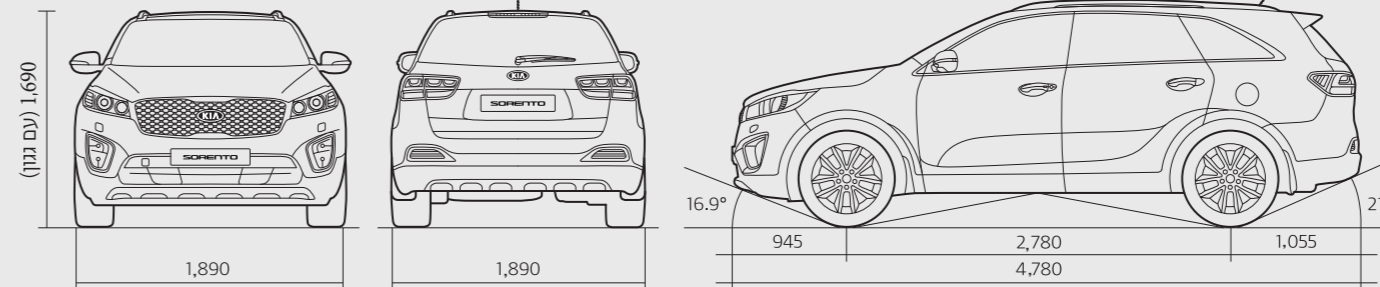
בנוסף, אנחנו מקימים מערכת גלובאלית לייצור נקי, מגבירים את שיעור שימור המשאבים ומתכננים כלי רכב תוך התחשבות בשלב הגריטה. במקביל, אנחנו משתמשים יותר ויותר בחומרים ידידותיים לסביבה במכוניות שלנו - חומרים שנבחרו הודות להרכב שלהם, ליכולת ההתכלות הביולוגית שלהם ובהשראת ביוטכנולוגיה. לדוגמה, כדי להקטין את טביעת הרגל הפחמנית שלנו, אנו מחליפים חומרים על בסיס נפט בחומרים, על בסיס צמחי בכל מקום אפשרי.

כפי שניתן לראות, אנו בקיה מוטורס מחויבים למצוא פתרונות בסיסיים לצמצום צריכת האנרגיה ולמאבק בשינוי האקלים. אם אתה מרגיש כמונו לגבי שמירה על איכות הסביבה והבטחה של עתיד טוב יותר לדור הצעיר - יש לנו מכוניות המתאימות במיוחד בשבילך.

בין אם אתה יוצא למרחבים הפתוחים או פשוט נהנה מדו-קיום בר-קיימא עם המערכת האקולוגית, מצאת נפש תאומה בקיה.

שמירה על איכות הסביבה ואחריות חברתית נמצאות בראש סדר העדיפות של קיה ואנו מגבים את המחויבות שלנו בפעילות מוחשית. תת המותג שלנו EcoDynamics*, שאותו השקנו בשנת 2009, מסמל את המכוניות הידידותיות ביותר לסביבה בכל אחת מסדרות הדגמים של קיה. סדרות אלה, ממחישות את הטכנולוגיות החדשות שלנו לחיסכון בדלק ולהפחתת פליטות המזהמים, כגון: מערכות הנעה היברידיים חשמליות ובאמצעות תאי דלק מימניים.

* בדגם דיזל בלבד



A FULL LINE OF VEHICLES DESIGNED
TO INSPIRE AND EXHILARATE



kia.com



facebook.com/kiasorento



twitter.com/kia



youtube.com/kia

2016
SORENTO



All information contained herein was based upon the latest available information at the time of printing. Descriptions are believed to be correct, and Kia Motors America makes every effort to ensure accuracy; however, accuracy cannot be guaranteed. From time to time, Kia Motors America may need to update or make changes to the vehicle features and other vehicle information reported in this brochure. Some vehicles shown may include optional equipment. All video and camera screens shown in brochure are simulated. Kia Motors America, by the publication and dissemination of this material, does not create any warranties, either express or implied, to any Kia products. See your Kia retailer or kia.com for further details concerning Kia's available limited warranties. ©2015 Kia Motors America, Inc. Reproduction of the contents of this material without the expressed written approval of Kia Motors America, Inc., is prohibited. R1

Taking style and performance to a higher level

Combining bold exterior styling and impressive all-around performance, the all-new 2016 Kia Sorento is ready for everything, whether you're out for a night on the town or a weekend getaway. Its premium interior and available seating for seven* allow you to travel in exceptional comfort. Plus, an available 290-hp 3.3L GDI V6* engine delivers exhilarating performance. A long list of technologically advanced features, including available systems like Advanced Smart Cruise Control¹* and Blind-Spot Detection with Lane-Change Assist,¹* inspire confidence and enhance everyday convenience. Reflecting a proven commitment to America, Sorento is assembled in Kia's manufacturing plant in West Point, Georgia,[†] and like all Kia models, comes with an industry-leading, 10-year/100,000-mile warranty program² — a testament to its outstanding quality and reliability.



[†]The Sorento and Optima GDI (EX, SX & Limited and certain LX trims only) are assembled in the United States from U.S. and globally-sourced parts.
¹, ² * See Features and Specifications pages for availability and endnotes. Not all optional features are available on all trims.
Cover: SX LIMITED AWD WITH TECHNOLOGY PACKAGE SHOWN. This page: SX LIMITED SHOWN.



Designed to make every drive thoroughly enjoyable

The new Sorento is designed to provide you with a truly luxurious driving experience, beginning with streaming audio when using a compatible *Bluetooth*[®] wireless technology-enabled³ device. Available premium features include an Infinity^{®4} surround-sound audio system with 10 speakers,* a Supervision meter cluster* with high-contrast graphics, and a voice-command navigation system^{5*} that delivers continuously updated highway conditions from SiriusXM Traffic.^{6*} Plus, the interior's soft-touch surfaces reflect refined and contemporary styling.

1. VENTILATED FRONT SEATS* Stay cool on hot summer afternoons, thanks to available ventilated driver and front-passenger seats that circulate cool air through perforations in the seat leather. **2. HEATED SEATS*** For comfortable driving in cold weather, heated front- and second-row outer seats are available. **3. HEATED STEERING WHEEL** On the SX Limited, this luxurious feature is especially nice on cold winter mornings. **4. PUSH-BUTTON START*** Start or stop the engine with the push of a button with the available Smart Key remote, even with the key fob in your pocket or purse. **5. MEMORY SETTINGS*** Available memory with presets allows two drivers to lock in their personal settings for the driver's seat and outside rearview mirrors. **6. 14-WAY POWER-ADJUSTABLE DRIVER'S SEAT*** This available feature maximizes comfort and personalizes ergonomics with adjustable lumbar support and seat-cushion extension. **7. SECOND-ROW SUNSHADES*** Rear-seat passengers can enjoy a comfortable ride with side-window sunshades. **8. ELECTRONIC PARKING BRAKE*** For convenient operation, the available parking brake is automatically released when you shift out of Park. **SIRIUSXM[®] SATELLITE RADIO⁶** Enjoy 150 channels of commercial-free music, plus sports, and news in your Kia during your 3-month SiriusXM All Access trial subscription, which also includes 160+ channels on your computer, smartphone, and tablet.

Intelligent

Sorento includes a variety of technologically advanced features that are dedicated to enhancing every aspect of your drive. Available features include the multifaceted UVO eServices⁵ Infotainment System, Park Assist Sensor,^{1*} and HID headlights with Auto-Leveling,^{*} providing you with a superb combination of control and convenience.



1. UVO — SHORT FOR “YOUR VOICE”

The available UVO eServices⁵ Infotainment System uses advanced voice-recognition technology to let you conveniently manage your music and enjoy hands-free⁵ use of your phone — with simple, intuitive verbal commands. It provides you with an easy way to connect to your vehicle by seamlessly integrating your compatible smartphone⁷ with your Sorento. UVO eServices^{5*} can access Local Search powered by GoogleTM when it is connected wirelessly to an Internet hotspot,⁵ and it allows you to use a web-enabled computer to send locations that you find on Google MapsTM mapping service to the navigation system for route guidance. It also lets you stream music, download apps from the App Download Center,^{5*} monitor your vehicle’s driving habits, access 911 Connect^{9*} or Enhanced Roadside Assist,^{10*} and check maintenance requirements with Vehicle Diagnostics^{11*} on the large-capacitive touch screen.^{*} Additionally, there are no subscription fees⁵ to enjoy all these benefits.

2. UVO eSERVICES APP⁵

An available free app allows you to integrate your compatible smartphone⁷ with your vehicle — and make the most of UVO eServices.^{5*} This app can be downloaded at the App Store^{SM12} and Google PlayTM Store.⁸

4. REAR-CAMERA DISPLAY^{1*}

To help you see things behind your vehicle that you might not see by looking over your shoulder, Sorento features an available Rear-Camera Display with a large and bright screen.

3. REAR PARK ASSIST SENSOR^{1*}

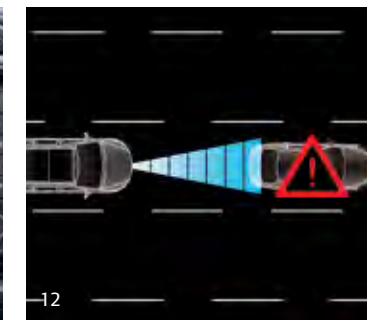
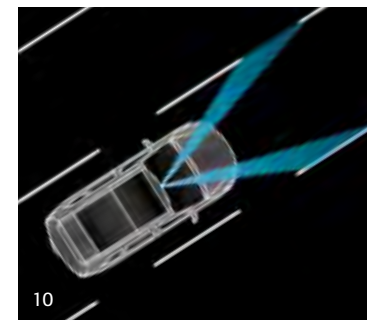
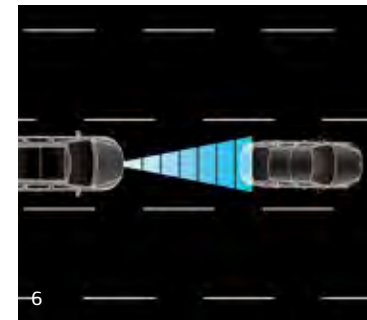
When you’re parking, an available sonar system concealed in the rear bumper gives the driver audible warnings if it detects certain objects close to your vehicle.

5. HID HEADLIGHTS WITH AUTO-LEVELING^{*}

Available High-Intensity Discharge (HID) headlights provide crisp, brilliant lighting. They are also auto-leveling, automatically maintaining the proper level of projection even when the road tilts up or down.

Innovative

Sorento is equipped with impressive systems that monitor your driving environment. Innovative available features include Advanced Smart Cruise Control,^{1*} Rear Cross-Traffic Alert,^{1*} and Blind-Spot Detection with Lane-Change Assist,^{1*} which utilizes a radar system to detect vehicles in the driver’s blind spot and recognize those approaching from behind.



6. ADVANCED SMART CRUISE CONTROL^{1*}

Available Advanced Smart Cruise Control uses radar to maintain a predetermined distance from the vehicle directly ahead, automatically slowing or accelerating your Sorento when appropriate.

7. REAR CROSS-TRAFFIC ALERT^{1*}

Available Rear Cross-Traffic Alert warns the driver of cross-traffic while the vehicle is in reverse by activating audible and visual alerts to help reduce the likelihood of a collision.

8. BLIND-SPOT DETECTION WITH LANE-CHANGE ASSIST^{1*}

An available radar system helps detect vehicles in the driver’s blind spot and then provides alerts. Lane-Change Assist helps detect vehicles approaching from behind.

9. VOICE-COMMAND NAVIGATION^{*}

The convenient, available voice-command navigation system features a vivid 8-inch color screen and delivers continuously updated highway conditions from SiriusXM Traffic.⁶

10. LANE DEPARTURE WARNING SYSTEM^{1*}

Available Lane Departure Warning System is designed to detect the vehicle moving out of its lane without the turn signal being used. When it does, the advanced system alerts the driver with a combination of audible and visual warnings.

11. SURROUND-VIEW MONITOR^{1*}

Available Surround-View Monitor utilizes four cameras at the front, rear, and sides to provide a view around the vehicle. This helps enhance driver visibility when maneuvering into parking spaces.

12. FORWARD COLLISION WARNING SYSTEM^{1*}

Available Forward Collision Warning System activates alerts when the vehicle detects objects immediately ahead that may cause a potential impact, encouraging the driver to decelerate.

13. SMART WELCOME^{*}

The available Smart Welcome system is activated by the available Smart Key remote. When you get close to your Sorento, interior and door-handle lights go on and the power-folding mirrors unfold.

Spacious and adaptable

Sorento's spacious interior is complemented by a variety of seating configurations. Split-folding second-row seats let you carry passengers, cargo, or both. Available third-row seats* allow Sorento to accommodate up to seven passengers, or fold flat for increased cargo area. Thoughtful features such as available sound-insulating laminated glass* help provide an exceptionally quiet ride.



PANORAMIC SUNROOF W/POWER SUNSHADE*

Enjoy a feeling of spaciousness and fill the cabin with fresh air with the available panoramic sunroof. It includes a power sunshade that makes its operation quick and convenient.

NAPPA LEATHER SEAT TRIM*

Available premium Nappa leather seat trim on all three rows of seats provides a soft, luxurious feel for exceptional comfort and sophisticated styling.

ADJUSTABLE FRONT-SEAT HEADRESTS*

Travel in comfort with the available front-seat headrests that adjust forward/backward in addition to up/down.

SPLIT-FOLDING SECOND- AND THIRD-ROW SEATS*

The second-row seats' 40/20/40 and third-row seats' 50/50 split-folding design lets you carry longer items as well as passengers.

RECLINING/SLIDING SECOND-ROW SEATS*

Reclining second-row seats with a fold-down center armrest allow passengers to sit back and relax. On models with available third-row seats, the second-row seats also slide forward and backward, giving you easy access to the third row.

DUAL-ZONE AUTOMATIC TEMPERATURE CONTROL*

To create personalized comfort zones, the available dual-zone automatic temperature control allows the driver and front passenger to adjust individual temperature settings. Second-row passengers enjoy blended temperature from the rear vents.

CLUSTER IONIZER*

The available dual-zone air-conditioning system includes a cluster ionizer. It works silently and efficiently to help purify air in the cabin.

SOUND-INSULATING LAMINATED GLASS*

For a quiet and luxurious drive, the windshield and front-door windows feature available laminated sound-insulating glass. It incorporates two distinct layers of thin film on each side of the windows' insulating center layer.



FOLD-DOWN 3RD-ROW SEATS^{13*}



SPLIT-FOLDING 2ND- & 3RD-ROW SEATS^{13*}



RECLINING/SLIDING 2ND-ROW SEATS^{14*}



DUAL-ZONE AUTOMATIC TEMPERATURE CONTROL*

1. SMART WELCOME* An available Smart-Power Liftgate* opens automatically if you simply stand behind it for three seconds with the available Smart Key* in your possession. Plus, it automatically retracts if it meets resistance. **2. AUTOMATIC LIFTGATE CLOSE*** For everyday convenience, you may automatically close the available Smart-Power Liftgate* with the touch of a button. **3. 110-VOLT POWER INVERTER*** A handy available 110-volt power inverter lets you plug in your electronics from a laptop computer to a camcorder right into an electrical power outlet. **4. LARGE CENTER CONSOLE STORAGE** It features a padded flip-up armrest. Inside, it has a large sliding tray and storage compartment, along with a rapid-charge USB outlet.



5. THIRD-ROW AIR-CONDITIONING CONTROL* Available controls let third-row passengers adjust the airflow or turn it on/off. **6. CONCEALED STORAGE*** Store items out of sight with a spacious compartment hidden beneath the cargo floor. You may also keep loose items neatly organized with the available tray. **REAR-SEAT POWER OUTLETS** Rear-seat passengers have ready access to 115-volt, USB, and 12-volt power outlets located on the back of the center console. **STAIN-RESISTANT SEATS** YES Essentials®15 cloth seating features repel-and-release technology for stain resistance and fast drying, so even messy spills clean up easily. Plus, advanced fibers help eliminate lingering smells that moisture can leave behind.

13, 15, * See Features and Specifications pages for availability and endnotes. Not all optional features are available on all trims. SX LIMITED SHOWN.



More of a good thing

Sorento's spacious cargo area¹³ provides outstanding versatility, while roomy, easy-to-reach storage compartments help you keep everything organized and securely in its place. In addition, an available Smart-Power Liftgate* with programmable heights makes loading and unloading cargo exceptionally convenient.

The perfect getaway vehicle

Sorento's advanced all-wheel-drive (AWD) system* continuously monitors driving conditions and anticipates traction requirements, allowing you to explore a variety of roads with complete confidence. AWD is complemented by a six-speed Sportmatic® transmission that operates with seamless efficiency. The 185-hp 2.4L Gasoline Direct Injection (GDI) engine and available 240-hp turbocharged* 2.0L GDI or 290-hp 3.3L GDI V6* all deliver outstanding performance. Sorento also provides a remarkably smooth, quiet ride and precise handling, thanks to its unibody design and independent suspension.



ALL-WHEEL DRIVE*

Sorento has front-wheel or available all-wheel drive. The AWD system uses electronic sensors to monitor road conditions, and then, for enhanced traction and control, helps to distribute power to the appropriate wheels.

TORQUE VECTORING CORNER CONTROL (TVCC)*

All-wheel-drive models feature TVCC, which applies braking force to the inside rear-corner wheel for increased cornering stability and control.

FOUR-WHEEL-DRIVE LOCK MODE*

If you decide that road conditions merit full-time four-wheel drive, available AWD models allow you to select four-wheel-drive lock mode with the touch of a button.

OUTSTANDING TOWING CAPACITY¹⁶*

The available 3.3-liter Gasoline Direct Injection (GDI) V6* engine produces 252 lb.-ft. of torque, giving Sorento AWD a strong towing capacity of 5,000 lb.

EXCEPTIONAL PERFORMANCE

The available 240-hp turbocharged* 2.0L GDI engine and the 290-hp 3.3L GDI V6* deliver inspiring performance, with an ideal balance of outstanding acceleration and efficiency.

SPORTMATIC® TRANSMISSION

A six-speed automatic transmission provides smooth, seamless shifting. Its Sportmatic® design allows you to choose automatic mode or, for a sportier driving experience, clutch-free manual shifting.

DRIVE-MODE SELECT SYSTEM

To suit your style of driving, available Drive Mode selectable electronic steering and powertrain settings allow you to choose between normal, ECO, or comfort.

SMOOTH, PRECISE HANDLING

A four-wheel independent suspension features High-Performance Dampers, front MacPherson struts, and a rear multi-link design for smooth performance and precise handling.

Advanced safety systems — because life is full of curves

Sorento features advanced safety systems designed to help give you peace of mind every time you drive. Each one is engineered to help you maintain control, even in harsh road conditions and in some emergency situations.† These safety systems are designed to function automatically, leaving you free to focus on safe driving.

ELECTRONIC STABILITY CONTROL (ESC)

ESC provides improved directional stability, which helps you maintain better control in difficult driving situations. During emergency maneuvers, it can control the engine and brakes to help keep your Sorento on course.

TRACTION CONTROL SYSTEM (TCS)

When TCS senses wheelspin during acceleration, it uses a combination of engine power and brake force to help transfer power to the wheels that have the most traction.

ELECTRONIC BRAKE-FORCE DISTRIBUTION (EBD)

To help maintain more consistent braking as vehicle loads and weight distribution change, EBD automatically adjusts the front-to-rear balance of brake pressure.

BRAKE ASSIST SYSTEM (BAS)

If BAS detects emergency braking, based on how quickly you step on the brake pedal, it instantly applies full braking force, which helps shorten your overall stopping distance.

HILL-START ASSIST CONTROL (HAC)

To help keep your Sorento from rolling backward when starting off on a steep hill, the HAC system automatically holds the brake pressure for two seconds after you take your foot off the brake pedal.





ISO-STRUCTURE™

Sorento features a uniquely engineered body that combines various high-tensile strength steel alloys. This body structure helps provide crash protection, better driving dynamics, and is the foundation for a quieter ride.

FRONT & REAR CRUMPLE ZONES

Both front and rear crumple zones are specially engineered to help absorb and dissipate impact energy, helping to preserve the basic structural integrity of the passenger compartment in certain collisions.

AIRBAG & SEAT-BELT SENSORS

This advanced system monitors the severity of certain impacts, the presence of a front passenger and seat belt use, and then controls airbag inflation accordingly,¹⁷ helping to ensure your peace of mind.

ROLLOVER SENSOR

If the airbag sensors detect an impending rollover, this system can deploy the side airbags, side curtain airbags, and seat-belt pretensioners.

FRONT SEAT-BELT PRETENSIONERS

Sorento's advanced safety features include pretensioners that have been designed to tighten the front seat belts in the event of certain collisions. This helps reduce the likelihood of injuries in some situations.

SIDE-IMPACT DOOR BEAMS

All doors are reinforced with steel beams to help absorb impact energy and deflect side-impact force. In addition, the A and B pillars are also reinforced, further helping to strengthen the body of the vehicle.

FRONT & REAR 3-POINT SEAT BELTS

Three-point seat belts are standard for all seating positions, so that each person is protected with an over-the-lap and shoulder seat belt.

LATCH SYSTEM

Sorento features easy-to-use Lower Anchors and Tethers for Children (LATCH) system. It is engineered to let you securely install a compatible child seat at either end of the second-row seat.



Designed to help protect driver and passengers

Sorento is equipped with passive safety systems designed to help minimize injury when certain traffic accidents are unavoidable. An advanced airbag system helps protect driver and passengers with dual front, front seat-mounted side, and full-length side curtain airbags.¹⁷

No system, no matter how advanced, can compensate for all driver errors, driving conditions, accidents, and/or injury. Always drive responsibly.
Inflated airbags are shown for illustration only.
¹⁷ See Specifications page for endnote. SX LIMITED SHOWN.



TAKING ON THE COMPETITION

The Kia Racing team is dedicated to competing against world-class competition — and winning. That dedication is part of Kia’s belief that the knowledge gained in competition can be applied to the entire Kia lineup to provide you with vehicles that perform beyond your expectations. The Kia Racing team includes championship-winning drivers with proven track records, and with 11 podium finishes — including five victories — in the 2014 season, you can look for Kia in the winner’s circle at racetracks across America in the months ahead.

INDUSTRY-LEADING WARRANTY PROGRAM*

Kia engineers are passionate about producing vehicles that are exceptionally well designed and reliable. Their dedication to quality and attention to detail give Kia the confidence to back every model with an industry-leading warranty program*

- 10-year/100,000-mile limited powertrain warranty
- 5-year/60,000-mile limited basic warranty
- 5-year/100,000-mile limited anti-perforation warranty
- 5-year/60,000-mile 24-hour roadside assistance

COMPELLING DESIGN

Kia vehicles have captured worldwide attention for their interior and exterior styling, which represents the collaborative work of designers who have created a look that makes every Kia recognizable at first sight. Today, the lineup consists of vehicles that fill owners, as well as Kia’s designers, with pride.



KIA GT4 STINGER CONCEPT VEHICLE SHOWN (not available for sale).



COMMITMENT TO AMERICA

Kia Motors has invested over \$1.1 billion in its manufacturing plant in West Point, Georgia. Utilizing the latest manufacturing processes and state-of-the-art robotics, the plant recently produced its one millionth vehicle after less than four years of operation. The Sorento crossover and certain Optima midsize sedans are currently being assembled at this plant.† Together with on-site and local suppliers, the Georgia facility is responsible for the creation of more than 14,000 jobs in West Point and the surrounding areas. It’s all part of Kia Motors’ commitment to America — a commitment that is sure to grow and strengthen in the years ahead.

B.R.A.K.E.S. PRO-ACTIVE DRIVING SCHOOL FOR TEENS

Kia understands that teaching teenagers safe driving skills can save lives. To accomplish this goal, Kia has formed a partnership with the B.R.A.K.E.S. (Be Responsible And Keep Everyone Safe) Pro-Active Driving School For Teens (www.PutOnTheBrakes.org), with support including a fleet of 32 vehicles. B.R.A.K.E.S. provides teenagers 15–19 nationwide with no-cost, hands-on defensive training on a closed course in a controlled environment to respond to real-world driving scenarios.

DONORSCHOOSE.ORG

Kia is committed to providing assistance to those in need. That’s why Kia became the first car company to partner with DonorsChoose.org, an online charity that allows organizations and individuals to donate to classrooms in need. Together with thousands of citizen philanthropists, Kia has raised more than \$5 million to fund more than 10,000 projects across all 50 US states, impacting more than 1.5 million high-need public-school students in just two years.

Delivering on a promise

Kia is committed to producing world-class vehicles to suit most every driving need. This commitment has led to the development of stylish vehicles with an extraordinary combination of precision engineering, outstanding performance, innovative features, and advanced safety systems. Kia’s dedication to quality and value has been widely recognized — one reason why Kia has been named as a top 100 brand in Interbrand’s Best Global Brands 2014 report.¹⁸ In addition, Kelley Blue Book’s KBB.com has announced the recipients of its Brand Image Awards, naming Kia as the 2014 Best Value Brand. This honor recognizes our success at producing fuel-efficient and affordable vehicles.¹⁹



OFFICIAL
AUTOMOTIVE
PARTNER
OF THE NBA
20



OFFICIAL
AUTOMOTIVE
PARTNER
OF THE LPGA
21

†The Sorento and Optima GDI (EX, SX & Limited and certain LX trims only) are assembled in the United States from U.S. and globally-sourced parts. 2, 18, 19, 20, 21 See Specifications page for endnotes.



PACKAGES

LX CONVENIENCE

- 10-way power-adjustable driver's seat (includes lumbar control)
- Heated front seats
- Leather-trimmed steering wheel and shift knob
- Auto-dimming rearview mirror
- Rear Park Assist Sensor¹
- 3rd-row air-conditioning control (LX V6 only)



EX PREMIUM

- Smart-Power Liftgate
- Auto up/down safety window (passenger/rear passenger)
- Premium TFT Supervision meter cluster
- 2nd-row shade curtains
- Push-button start w/Smart Key
- Pocket lighting (Smart Welcome)
- Power-folding side mirrors
- Blind-Spot Detection¹
- Rear Cross-Traffic Alert¹
- 110-volt power inverter



EX TOURING (Requires Premium Package — delayed availability)

- Panoramic sunroof
- Voice-command navigation
- Infinity[®] premium surround-sound audio w/10 speakers
- Chrome-finish roof rails
- LED interior lighting (not shown)



SX LIMITED TECHNOLOGY

- Electronic parking brake
- Forward Collision Warning System¹
- Surround-View Monitor¹
- Lane Departure Warning System¹
- Advanced Smart Cruise Control¹
- HID headlights w/Auto-Leveling



COLORS

EXTERIOR

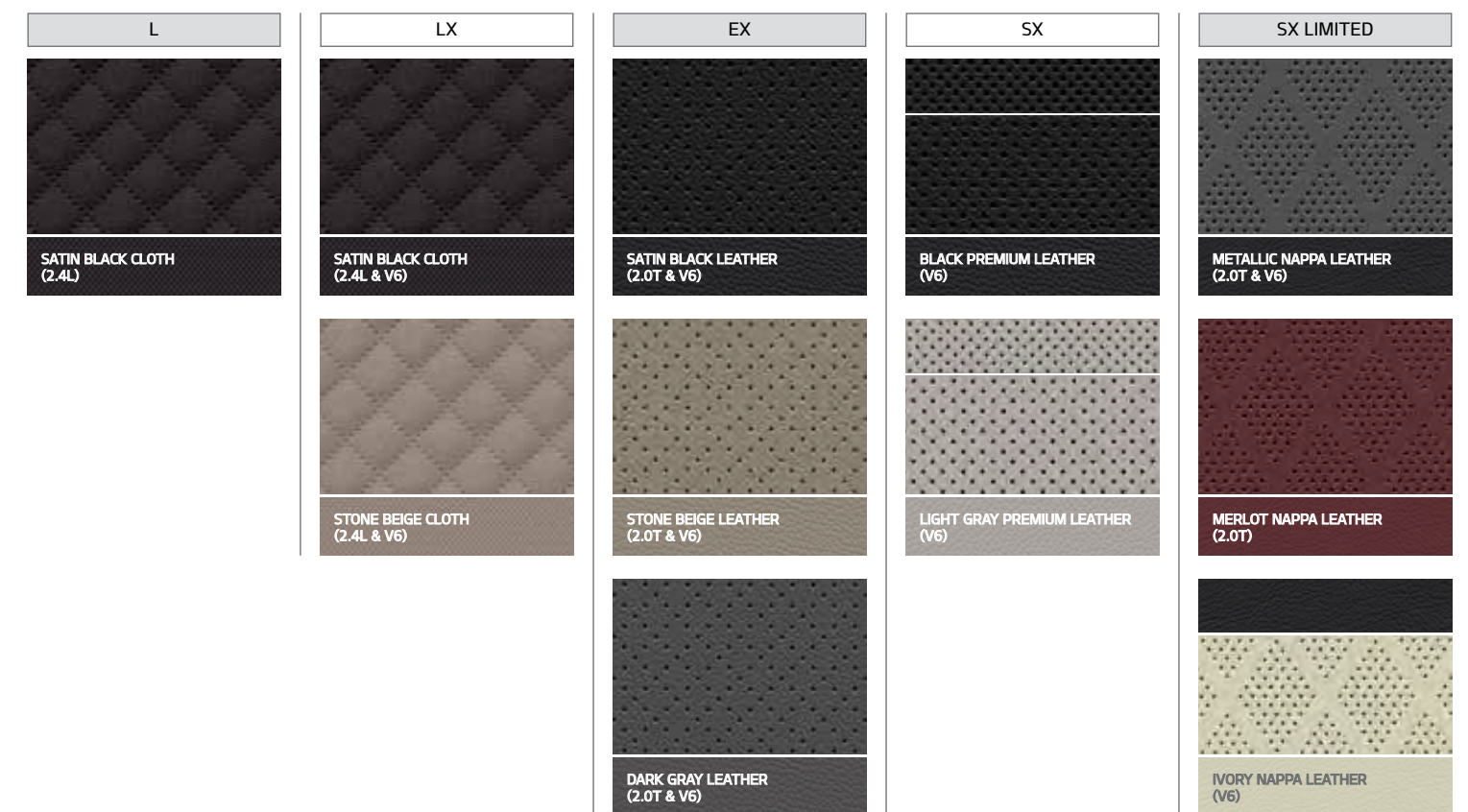


INTERIOR COMBINATIONS ARE INDICATED BY:

- BK = BLACK
- B = STONE BEIGE
- G = LIGHT OR DARK GRAY
- MT = METALLIC
- MR = MERLOT
- I = IVORY

(M) = METALLIC PAINT, (P) = PEARL PAINT, (PM) = PEARL METALLIC PAINT

INTERIOR



ACTUAL EXTERIOR AND INTERIOR COLORS MAY VARY FROM PRINTED BROCHURE.

