

JAZZ

e:HEV



HONDA

התמונה להמחשה בלבד

HONDA JAZZ HYBRID

מתאימה לסגנון החיים שלך

הג'אז החדשה כבר כאן עם חטיבת הינע היברידית מתקדמת
e:HEV ומראה דינמי ומודרני.
מרווחת מכפנים וקומפקטית מבחוץ - פשוט מכונית חכמה ומושלמת.





טכנולוגיה היברידית e:HEV



הדור הבא של טכנולוגיית e:HEV ההיברידית מספקת חווית נהיגה דינאמית ומחשמלת המעניקה לג'אז החדשה ביצועים מעולים וחסכון בדלק, עם רמה נמוכה של פליטות מזהמים. הג'אז מצוידת במצב הנעה חשמלי המאפשר לה לפעול על 100% כוח חשמלי חרישי.

טכנולוגיה מתקדמת זו הופכת את הג'אז החדשה לרלוונטית יותר מתמיד בסביבת הנהיגה של ימינו.





עיצוב מתוחכם

הג'אז החדשה עוצבה עם פרופיל נקי וחלק, יעיל מבחינה אווירודינמית ובעל סגנון קליל. כל אחד מפרטי העיצוב מעניק לג'אז מראה מתוחכם ועכשווי ואישיות ייחודית.





מרחב מחיה

החלל הפנימי של הג'אז החדשה פשוט להפליא ונוח מאין כמוהו, עם חומרים רכים למגע ותצוגות ברורות. תצוגת נהג דיגיטלית חדשה ומסך מגע Honda CONNECT
9* אינץ' מאפשרים לך לצפות במידע חיוני במהירות ובקלות.

תחושת המרחב המדהימה מודגשת על ידי לוח המחוונים המלוטש עם בקרות בעלות עיצוב ארגונומי ושדה ראייה רחב ופתוח על הכביש שמלפנים.

9* אינץ' דגם Elegance + Executive

התמונה להמחשה בלבד





גמישות ללא מתחרים



הגאז החדשה מסוגלת לשאת את כל מה שתרצה לשלב בחיים שלך. מושבי ה-Magic Seats המתוחכמים שלה מעניקים את הגמישות שאתה רוצה, בדיוק כשאתה זקוק לה.

ניתן לארגן את המושבים האחוריים במגוון תצורות שונות בפעולה קלה אחת, מה שמאפשר לך גמישות לשאת כמעט כל דבר, החל מגלשנים וכלה בעצים קטנים. המושבים מתקפלים למצב שטוח ולתוך הרצפה להגדלת מרחב המטען, או מתקפלים כלפי מעלה כדי לאפשר לך לנצל את מלוא גובה המכונית, מהרצפה ועד התקרה.



לראות את החיים על מסך רחב

—

תיהנה משדה ראייה יוצא דופן הודות לשמשה הקדמית הפנורמית, קורות A צרות במיוחד ומגכי השמשות הנסתרים. שדה ראייה משופר זה מעניק לך תנוחת נהיגה מעוררת ביטחון עם כמות קטנה ביותר של שטחים מתים ומאפשר לאור השמש להציף את תא הנוסעים, כדי לשפר את תחושת המרחב המרשימה.



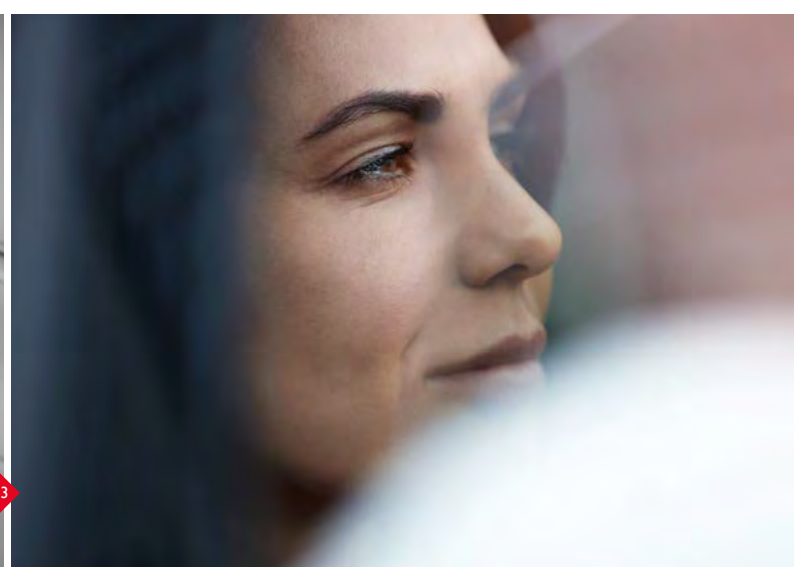




נוחה וגמישה

המושבים הקדמיים תוכננו כך בכדי למנוע עייפות ולהעניק לך רמת נוחות גבוהה במיוחד. מגעים מתחשבים כגון משענת יד מרכזית ורחבה עם תא אחסון ושקע USB מלפנים, מבטיחים חווית נסיעה מרבית.

התמונות להמחשה בלבד







Elegance + Executive דגם 9 אינץ' דגם
התמונה להמחשה בלבד

חיבור טוב יותר לחיים



החיים טובים יותר כשאתה מרגיש מחובר. הג'אז החדשה מחברת אותך בצורה חלקה אל העולם שלך באמצעות טכנולוגיית המידע והבידור המתקדמת ביותר. מסך המגע החדש בגודל *9 אינץ' מתאפיין בתצוגה בסגנון סמארטפון המוכר ובשימושיות, עם שילוב של *Apple CarPlay ו-Android Auto.



ביצועים מרשימים

טכנולוגיית e:HEV ההיברידית המתקדמת של הג'אז משיגה שילוב יוצא דופן של ביצועי נהיגה נטולי מאמץ וחסכון מרשים בדלק. היא תוכננה כדי להעניק תחושת נהיגה נמרצת, חלקה וחסכונית בכל מצב. המנוע החשמלי שפותח במיוחד מספק מומנט עצום של 26 קג"מ, כדי לסייע לך בתחילת הנסיעה והוא משולב עם מנוע בנזין נמרץ המפיק 98 כ"ס וזאת כדי לעמוד בדרישות הנהיגה שלך. הג'אז החדשה מציעה חווית נהיגה בלתי נשכחת.

טכנולוגיית e:HEV היא חכמה, מכיוון שעוקבת כל עת אחרי הביצועים והחיסכון בדלק של הג'אז שלך, כדי לקבוע את מקור הכוח המתאים ביותר ואז היא מספקת את האנרגיה האופטימלית של המכונית בצורה חלקה להפליא על ידי מעבר אוטומטי בין שלושה מצבי נהיגה: הנעה באמצעות מנוע בנזין, הנעה היברידית והנעה חשמלית טהורה.





שומרת על הביטחון שלך

מערכת סיוע לשמירה על הנתיב

מסייעת לך לנסוע במרכז הנתיב שלך, ומעניקה חוויית נהיגה רגועה יותר על ידי הפחתת הצורך בתיקוני היגוי ומאמץ נהיגה מופחת בכביש המהיר.

מגביל מהירות חכם

מגביל המהירות החכם משלב בצורה חכמה את התפקוד הקיים של מגביל מהירות מתכוונן עם מערכת זיהוי התמרורים, כדי להתאים את המהירות המרבית למהירות שמזוהה על ידי מערכת זיהוי התמרורים.

בקרת שיוט אדפטיבית עם מעקב במהירויות נמוכות

תפקוד זה שומר על מהירות השיוט שנקבעה ועל המרחק מהרכב שמלפנים. אם הרכב שמלפנים מגיע למצב של עצירה מוחלטת, התפקוד יאט את מכוניתך ויביא אותה למצב של עצירה מוחלטת מבלי שתצטרך ללחוץ על דוושת הבלמים. כשהמכונית לפניך מתחילה שוב לנסוע, כל שעליך לעשות הוא ללחוץ קלות על דוושת ההאצה כדי להחזיר את המערכת לפעולה.

אלומה גבוהה אוטומטית

כשהיא מזהה רכב מלפנים, כולל רכב המגיע ממול, היא מחליפה באופן אוטומטי בין אלומה גבוהה לאלומה נמוכה.

הג'אז החדשה מצוידת בגרסה האחרונה של Honda SENSING, חבילת מערכות בטיחות וסיוע לנהג מתקדמות. הבטיחות הפסיבית המשלימה שופרה באמצעות **10 כריות אוויר** חדשות במרכז עבור ברכי הנהג וכריות אוויר צדיות חכמות מאחור - כדי לסייע לך לשמור על הבטיחות שלך ושל נוסעך.

מערכת בלימה המפחיתה את עוצמת ההתנגשות

אם קיימת אפשרות של התנגשות עם כלי רכב או הולך רגל, המערכת מזהירה אותך וכו-זמנית מפחיתה את מהירות הנסיעה של המכונית כדי לסייע להפחית את חומרת הפגיעה. שיפרנו לאחרונה את המערכת, שפועלת כעת גם בשעות החשיכה ומזהה הולכי רגל או רוכבי אופניים גם בהיעדר תאורת רחוב; המערכת מפעילה אפילו את הבלמים אם רכב המגיע ממול חוצה את המסלול שלך או פונה לכיוון.

התראת סטייה מנתיב

אם המכונית סוטה מהנתיב שלה מבלי שהפעלת את מהבהכי הפנייה, תופעל התראה ויזואלית וקולית כדי להפנות את תשומת לבך לכך ששעליך לתקן את הסטייה מהנתיב.

מערכת זיהוי תמרורים

מערכת זיהוי תמרורים מזהה תמרורים ומשדרת לך את המידע באמצעות תצוגה ויזואלית. היא מסוגלת להציג במקביל שני תמרורים.

כפתור מצוקה

כפתור מצוקה (E-Call) ממוקם בהישג יד, בצמוד למראה הקדמית. במקרה חרום ניתן לקרוא לעזרה בלחיצת כפתור. *בכפוף לחיבור השירות למול גורמי ההצלה

כל צבעי הג'אז

יצרנו מגוון רחב של צבעים שמתאימים באופן מושלם לג'אז החדשה והמסוגננת. ריפודי הבד האיכותיים או ריפודי בד/עור משלים את העיצוב החיצוני.



*מגוון הצבעים בכפוף לזמינות מלאי התמונות להמחשה בלבד



פנינה PLATINUM WHITE



מטאלי MIDNIGHT BLUE BEAM



מטאלי SHINING GRAY



פנינה CRYSTAL BLACK



פנינה PREMIUM SUNLIGHT WHITE

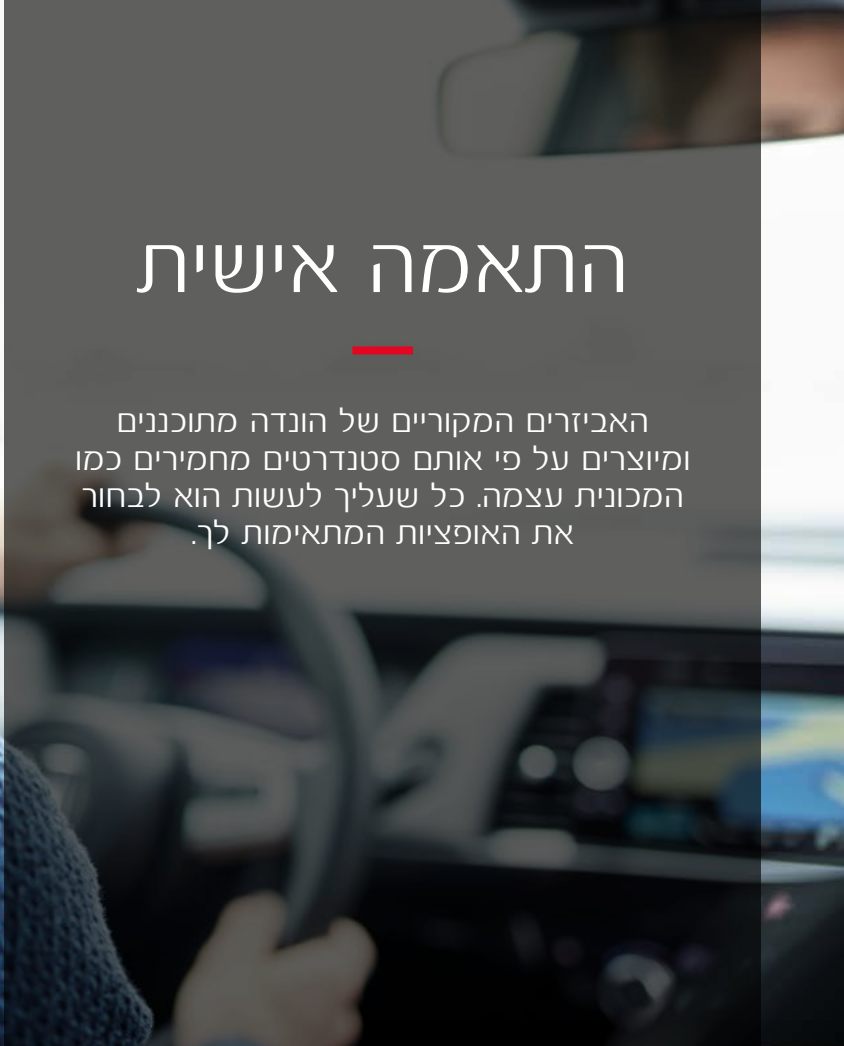


מטאלי PREMIUM CRYSTAL RED



התאמה אישית

האביזרים המקוריים של הונדה מתוכננים ומיוצרים על פי אותם סטנדרטים מחמירים כמו המכונית עצמה. כל שעליך לעשות הוא לבחור את האופציות המתאימות לך.



גרום לג'אז החדשה שלך להתבלט על ידי הוספת פריטים יוקרתיים, המשלימים את העיצוב הדינאמי והתוסס של הרכב כגון, חיפויים בצבע שחור לצידי המרכב ועוד.

*אביזרים בכפוף למלאי ובתוספת תשלום התמונות להמחשה בלבד



שטיח מתקפל לתא המטען

השטיח המתקפל החדש לתא המטען מגן על תא המטען שלך ועל חלק ממשטח הטעינה כאשר המושבים האחוריים מקופלים כלפי מטה. השטיח כולל כיסוי סף גמיש למניעת שריטות.



חיפויים לספי הדלתות

החיפויים לספי הדלתות מוסיפים מגע אישי למכוניתך תוך הגנה על ספי הדלת מפני לכלוך ושריטות. הם מיוצרים מפלדת אל חלד ומקושטים בלוגו ג'אז חרוט יפיפה. **ערכה אחת כוללת:** שני חיפויים לספי הדלתות הקדמיות.



רצועה לדלת תא מטען

רצועה זו היא פריט חיוני, שמקל להפליא על סגירת תא המטען.



שטיחוני גומי עם שוליים מוגבהים מלפנים ומאחור

שטיחוני הגומי עם השוליים המוגבהים מלפנים ומאחור מיועדים להגן על אזור הרגליים הקדמי והאחורי. הם מיוצרים מחומר קשיח אך עם זאת קל לניקוי וכוללים לוגו ג'אז. **ערכה אחת כוללת:** שטיחוני גומי עם שוליים מוגבהים מלפנים ומאחור



כיסוי לשמשה הקדמית

הכיסוי לשמשה הקדמית מגן מפני איתני הטבע; הוא מגן גם על המראות וחלונות הצד הקדמיים מפני מזג אוויר קשה כאשר המכונית שלך חונה בחוץ. הוא מעוטר בלוגו ג'אז.



ספוילר אחורי

אם אתה רוצה מראה מתוחכם, הספוילר המקורי של הונדה הוא בדיוק מה שאתה צריך. הספוילרים שלנו מפותחים במיוחד כדי להתאים לכל דגם בנפרד, ורק האביזרים האיכותיים ביותר מסוגלים לעבור את הבדיקות המקיפות של הונדה. יתר על כן, ספוילר מלוטש זה משולב במלואו במרכב המכונית וזמין בכל הצבעים.



מצלמת עזר לחניה

סע לאחור בבטיחות וביטחון מושלמים עם מצלמת עזר לחניה. המצלמה מציגה מבט מלא לאחור על גבי צג הניווט, כך שאתה תמיד יודע מה נמצא מאחוריך. הערכה כוללת: מצלמת חניה וחיבור.

*אביזרים בכפוף למלאי ובתוספת תשלום התמונות להמחשה בלבד

אם אתה מעביר מטען או ציוד מיוחד לעיתים קרובות ורוצה לארגן
ולאחסן אותו בצורה בטוחה וכמובן לשמור על הרכב, ניתן להוסיף לרכב
מגש לתא המטען וקישוט לסף תא המטען X 2 .





התמונה להמחשה בלבד

* נתוני צריכת הדלק מתפרסמים על פי הדין ולפי בדיקות מעבדה. צריכת הדלק בפועל מושפעת גם מתנאי הדרך, מתחזוקת הרכב וממאפייני הנהיגה.
 * טיפולים שוטפים מדי 12 חוד' או 20,000 ק"מ, הקודם מביניהם בהתאם להנחיות היצרן. בנוסף, החלפת שמן מנוע או פילטר שמן מנוע תתבצע בהתאם לחייו שיתקבל בלוח השעונים. חייוי כאמור יכול להתקבל אף בין מועדי הטיפולים השוטפים.

כל הדגמים מצוידים בממיר קטליטי ומתאמים לשימוש בדלק נטול עופרת בלבד. מכוניות הונדה משווקות בכל העולם, מסיבה זו יש הבדלים במפרטים ובנתונים לארצות השונות. דף זה מתאר את המפרט לשוק הישראלי עפ"י נתוני היצרן. התמונות, המפרטים והנתונים בפרוספקטים השונים הם כלליים, ואין לשייכם לדגם או שוק ייחודי. הציוד המופיע בהם אינו בהכרח ציוד סטנדרטי. היצרן והחברה שומרים לעצמם את הזכות לתקן או לשנות את הנתונים והמפרטים השונים ללא הודעה מוקדמת. ייעוץ ופרוט ניתן לקבל מיועץ המכירות. התמונות בקטלוג זה להמחשה בלבד.

אחריות ל-3 שנים או 100,000 ק"מ המוקדם מביניהם | בכפוף לחוברת אחריות ושירות.
 למערכת ההיברידית הרחבת אחריות ל-5 שנים או 100,000 ק"מ המוקדם מביניהם | בכפוף לחוברת אחריות ושירות.

רמת האבזור הבטיחותי										
רמת בטיחות גבוהה	8	7	6	5	4	3	2	1	0	רמת בטיחות נמוכה

קוד דגם	תיאור דגם	רמת האבזור הבטיחותי
74	JAZZ 1.5 Hybrid Comfort AT	6
75	JAZZ 1.5 Hybrid Elegance AT	6
-	JAZZ 1.5 Hybrid Executive AT	6

דרגת זיהום אוויר מרכב מנועי																
זיהום מזערי	1	2	3	4	5	6	7	8	9	10	11	12	13	14	15	זיהום מירבי

נתוני היצרן, עפ"י בדיקת מעבדה. תקן EC 715/2007 המדד מחושב לפי תקנות אוויר נקי (גילוי נתוני זיהום אוויר מרכב מנועי בפרסומת), התשס"ט 2009

דגם	צריכת דלק בליטרים ל-100 ק"מ	משולב	דרגת זיהום אוויר
JAZZ 1.5 Hybrid Comfort AT	4.5	משולב	2
JAZZ 1.5 Hybrid Elegance AT	4.5	משולב	2
JAZZ 1.5 Hybrid Executive AT	4.6	משולב	2

HONDA JAZZ HYBRID

מפרט טכני ואבזור Technical Specification

	Jazz Executive Auto	Jazz Elegance Auto	Jazz Comfort Auto	
Engine & Transmission				מנוע ותיבת הילוכים
Engine type	i-MMD	i-MMD	i-MMD	סוג מנוע
Displacement (cc)	1498cm ³	1498cm ³	1498cm ³	נפח מנוע (סמ"ק)
Transmission	E-CVT	E-CVT	E-CVT	תיבת הילוכים
Performance				ביצועים
Engine maximum power (HP @ rpm)	98 @ 5500-6400	98 @ 5500-6400	98 @ 5500-6400	הספק מרבי (כ"ס/סל"ד)
Engine maximum torque (Kgm @ rpm)	13.3 @ 4500-5000	13.3 @ 4500-5000	13.3 @ 4500-5000	מומנט מרבי (קג"מ/סל"ד)
Electric Motor Max Power (PS)	109	109	109	הספק מרבי מנוע חשמלי (כ"ס)
Electric Motor Max Torque (Kgm)	26	26	26	מומנט מרבי מנוע חשמלי (קג"מ)
0 - 100 km/h (seconds)	9.5	9.4	9.4	תאוצה 0 - 100 קמ"ש (שניות)
Maximum speed (km/h)	175	175	175	מהירות מרבית (קמ"ש)
Dimensions, Capacity & Weights				ממדים, קיבולת ומשקלים
Overall length (mm)	4,044	4,044	4,044	אורך כללי (מ"מ)
Overall width (mm)	1,694	1,694	1,694	רוחב כללי (מ"מ)
Overall width including door mirrors (mm)	1,966	1,966	1,966	רוחב כללי כולל מראות צד
Overall height - unladen (mm)	1,526	1,526	1,526	גובה (מ"מ)
Wheelbase (mm)	2517	2,517	2,517	בסיס גלגלים (מ"מ)
Track Front (mm)	1,487	1,487	1,487	מפשק גלגלים קדמי (מ"מ)
Track Rear (mm)	1,474	1,474	1,474	מפשק גלגלים אחורי (מ"מ)
Ground clearance - with driver (mm)	136	136	136	מרווח גחון - עם נהג (מ"מ)
Turning circle - at wheel centre (m)	4.9	4.9	4.9	רדיוס סיבוב מינימלי (מ)
Steering wheel lock to lock (wheel turns)	2.51	2.51	2.51	גלגל הגה, מנעילה לנעילה (סיבובי הגה)
Trunk capacity (litres, VDA method) Rear Seats up	304	304	304	תא מטען (ליטרים, בשיטת VDA)
Fuel tank (litres)	40	40	40	מכל דלק (ליטרים)
Kerb weight (kg)	1304	1304	1300	משקל עצמי (ק"ג)
Maximum roof load (kg)	35	35	35	עומס מרבי על הגג (ק"ג)
Safety & Security				בטיחות ובטחון
Driver i-SRS airbag	●	●	●	כרית אוויר לנהג עם פתיחה דו-שלבית + לנוסע (אפשרות נטרול לנוסע)
Airbags - Front Centre	●	●	●	כרית אוויר קדמית מרכזית
Side airbags (front)	●	●	●	כריות אוויר צידיות (קדמיות)
Side airbags (rear)	●	●	●	כריות אוויר צידיות (אחריות)
Side curtain airbags (Front and Rear)	●	●	●	כריות אוויר עליונות מסוג וילון

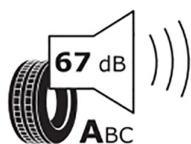
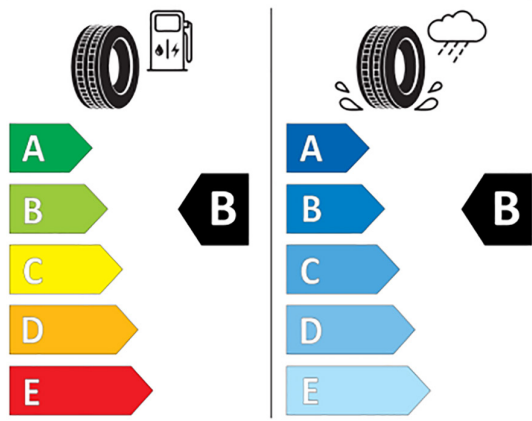
	Jazz Executive Auto	Jazz Elegance Auto	Jazz Comfort Auto	
Whiplash lessening front headrests	●	●	●	משענות ראש קדמיות להגנה מפני "צליפת שוט"
ABS (Anti-Lock Braking System)	●	●	●	ABS (מערכת למניעת נעילת גלגלים)
Electronic Brakeforce Distribution (EBD)	●	●	●	מערכת חלוקת כוח בלימה אלקטרונית (EBD)
Brake Assist (BA)	●	●	●	מערכת עזר לבלימה (BA)
Vehicle Stability Assist (VSA)	●	●	●	מערכת בקרת יציבות (VSA)
Hill Start Assist (HAS)	●	●	●	מערכת עזר לזינוק בעלייה (HSA)
ISO Fix Points (Outer Rear Seats)	●	●	●	נקודות קיבוע ISO Fix (במושבים האחוריים החיצוניים)
Emergency stop signal	●	●	●	איתות מצוקה בעת בלימת חירום
Deflation Warning System (DWS)	●	●	●	מערכת אזהרת לחץ אוויר בצמיגים (DWS)
Forward Collision Warning	●	●	●	אזהרה מפני התנגשות חזיתית
Active Lane Departure mitigation	●	●	●	מערכת אקטיבית לתיקון בעת סטייה מנתיב
Lane Keep Assist System	●	●	●	בקרת היגוי אקטיבית
Intelligent Speed Limiter	●	●	●	מגביל מהירות חכם
Adaptive cruise control	●	●	●	בקרת שיט אדפטיבית
Low Speed Following	●	●	●	שמירת מרחק אקטיבית במהירות נמוכה
Active Traffic Sign Recognition System	●	●	●	מערכת זיהוי תמרורים אקטיבית
Collision Mitigation Braking System	●	●	●	מערכת בלימה אוטונומית
Blind Spot Information incl. Cross Traffic Monitor (BSM)	●	(-)	(-)	ניטור שטחים מתים במראות בצד
Comfort & Convenience				נוחות ונוחיות
Smart Entry & Start	●	(-)	(-)	כניסה והנעה חכמה KEYLESS
EV mode	●	●	●	מצב נהיגה חשמלי
Digital Climate control	●	●	●	בקרת אקלים
Rain sensing auto wipers	●	●	●	חיישן גשם ומגבים אוטומטיים
Rear wiper (intermittent)	●	●	●	מגב אחורי
Rear parking sensors	●	●	○	חיישני חניה אחוריים
Front parking sensors	●	●	(-)	חיישני חניה קדמיים
Rear Parking Camera	●	*	*	מצלמת נסיעה לאחור
Tilt and telescopic steering wheel	●	●	●	כיוון כפול לגלגל ההגה
Heated steering wheel with genuine leather	●	(-)	(-)	גלגל הגה מחומם בחיפוי עור
Shift Knob with genuine leather	●	(-)	(-)	ידית הילוכים בחיפוי עור
Electric adjustable and heated door mirrors	●	●	●	מראות צד חשמליות מתכווננות כולל חימום
Retra cable door mirrors	●	●	(-)	מראות צד חשמליות מתקפלות
Accessory socket (front)	●	●	●	שקע אביזרים (12V)
Driver seat manual height adjustment	●	●	●	כוונון ידני לגובה מושב הנהג
Front heated seats	●	●	●	מושבים קדמיים מחוממים
Rear seat 60/40 fold down	●	●	●	מושב אחורי מתקפל 60/40
Magic seats	●	●	●	Magic seats
Seat Material	בד/עור משולב	בד/עור משולב	בד	ריפודי מושבים
Privacy Glass	●	(-)	(-)	חלונות אחוריים כהים
Mirror Colour	ציפוי כרום	(-)	(-)	חיפוי מראות צדי הרכב

	Jazz Executive Auto	Jazz Elegance Auto	Jazz Comfort Auto	מרכות שמע ומידע
Audio & Communications				
Honda CONNECT (9" touchscreen, AM/FM/DAB, Apple Carplay and Android Auto ,Rear view camera)	●	●	(-)	מערכת מולטימדיה 9" HONDA CONNECT תומכת APPLE CARPLAY & ANDROID AUTO
Wireless Apple Carplay	●	●	(-)	פונקציית שיקוף אלחוטית Apple Carplay
Multimedia with WAZE option with Hotspot connection*	(-)	(-)	●	*מערכת מולטימדיה 8" הכוללת WAZE בהפעלת נקודה חמה
USB	2FR+2RR	2FR	1FR	שקע USB
Speakers	4	4	4	רמקולים
Steering wheel remote audio controls	●	●	●	בקורות שמע על גלגל ההגה
Bluetooth™ Hands Free Telephone (HFT)	●	●	●	מערכת Bluetooth™ מובנית
Interior Lights				תאורה
Dusk sensing auto lights	●	●	●	חישן תאורה ופנסים אוטומטיים
Trunk light	●	●	●	תאורת תא מטען
Headlights	LED	LED	LED	תאורת חזית
Rear Headlights	LED	LED	LED	תאורה אחורית
Front Fog Lights	LED	(-)	(-)	פנסי ערפל קדמיים
Highbeam Support System (HSS)	●	●	●	מערכת תמיכה באורות הדרך ("גבוהים") (HSS)
LED daytime running lights	●	●	●	תאורת יום קבועה LED
Headlight auto on/off timer (coming home/leaving home)	●	●	●	קוצב זמן לתאורה ראשית (כניסה ויציאה)
Wheels				גלגלים
Alloy wheels	16"	15"	(-)	חישוקי סגסוגת
Tyres R15 185/60 88H	R16 185/55 87H	R15 185/60 88H	R15 185/60 88H	מידת צמיגים
Tyre repair kit	●	●	●	ערכת ניפוח

סטנדרט ● לא קיים (-) אופציונלי ○ *התקנה מקומית
תווית נתוני הצמיגים מסווגת את היעילות האנרגטית של הצמיג, את אחיזתו בכבישים רטובים ורמת הרעש החיצוני מהצמיג.



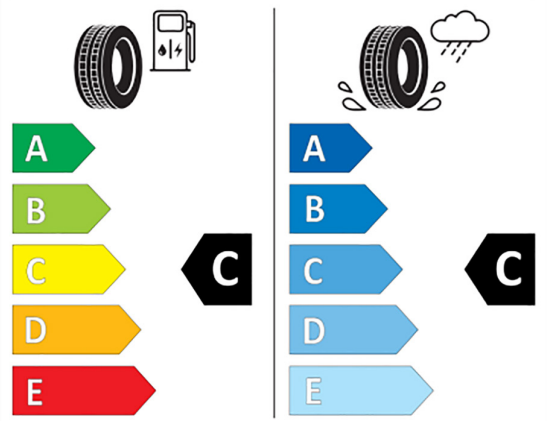
YOKOHAMA R6084
185/60R15 88 H XL C1



2020/740



YOKOHAMA R5798
185/55R16 87 H XL C1



2020/740



התמונה להמחשה בלבד

* נתוני צריכת הדלק מתפרסמים על פי הדין ולפי בדיקות מעבדה. צריכת הדלק בפועל מושפעת גם מתנאי הדרך, מתחזוקת הרכב וממאפייני הנהיגה.
* טיפולים שוטפים מדי 12 חוד' או 20,000 ק"מ, הקודם מביניהם בהתאם להנחיות היצרן. בנוסף, החלפת שמן מנוע או פילטר שמן מנוע תתבצע בהתאם לחיובי שיתקבל בלוח השעונים. חיובי כאמור יכול להתקבל אף בין מועדי הטיפולים השוטפים.

כל הדגמים מצוידים בממיר קטליטי ומותאמים לשימוש בדלק נטול עופרת בלבד. מכוניות הונדה משווקות בכל העולם, מסיבה זו יש הבדלים במפרטים ובנתונים לארצות השונות. דף זה מתאר את המפרט לשוק הישראלי עפ"י נתוני היצרן. התמונות, המפרטים והנתונים בפרוספקטים השונים הם כלליים, ואין לשייכם לדגם או שוק ייחודי. הציוד המופיע בהם אינו בהכרח ציוד סטנדרטי. היצרן והחברה שומרים לעצמם את הזכות לתקן או לשנות את הנתונים והמפרטים השונים ללא הודעה מוקדמת. ייעוץ ופרוט ניתן לקבל מיועץ המכירות. התמונות בקטלוג זה להמחשה בלבד.

אחריות ל-3 שנים או 100,000 ק"מ המוקדם מביניהם | בכפוף לחוברת אחריות ושירות.
למערכת ההיברידית הרחבת אחריות ל-5 שנים או 100,000 ק"מ המוקדם מביניהם | בכפוף לחוברת אחריות ושירות.

רמת האבזור הבטיחותי	0	1	2	3	4	5	6	7	8
רמת בטיחות גבוהה									
רמת בטיחות נמוכה									

קוד דגם	תיאור דגם	רמת האבזור הבטיחותי
74	JAZZ 1.5 Hybrid Comfort AT	6
75	JAZZ 1.5 Hybrid Elegance AT	6
-	JAZZ 1.5 Hybrid Executive AT	6

מקרא

- מערכת מותקנת בדגם הרכב
- ✗ לא קיים ברכב

מקרא

- מערכת מותקנת בדגם הרכב
- ✗ לא קיים ברכב

פירוט מערכות הבטיחות המותקנות ברכב דגמי COMFORT / ELEGANCE

- 10 כריות אוויר
- בלימה אוטומטית בעת חירום
- ✗ מערכת זיהוי כלי רכב ב"שטח מת"
- בקרת שיוט אדפטיבית
- בקרת מהירות חכמה (ISA)
- מצלמות רוורס
- ✗ חיישני חגירת חגורות בטיחות מאחור (קדמיים ואחוריים)
- ✗ מערכת להתרעה על השארת ילדים ברכב
- מערכת אקטיבית למניעת סטייה מנתיב

פירוט מערכות הבטיחות המותקנות ברכב דגמי EXECUTIVE

- 10 כריות אוויר
- בלימה אוטומטית בעת חירום
- מערכת זיהוי כלי רכב ב"שטח מת"
- בקרת שיוט אדפטיבית
- בקרת מהירות חכמה (ISA)
- מצלמות רוורס
- ✗ חיישני חגירת חגורות בטיחות מאחור (קדמיים ואחוריים)
- ✗ מערכת להתרעה על השארת ילדים ברכב
- מערכת אקטיבית למניעת סטייה מנתיב

דרגת זיהום אוויר מרכב מנועי	1	2	3	4	5	6	7	8	9	10	11	12	13	14	15	דרגת זיהום מינרי
זיהום מזערי																

נתוני היצרן, עפ"י בדיקת מעבדה. תקן EC 715/2007 (גילוי נתוני זיהום אוויר מרכב מנועי בפרסומת), התשס"ט 2009 הממד מחושב לפי תקנות אוויר נקי (גילוי נתוני זיהום אוויר מרכב מנועי בפרסומת), התשס"ט 2009

דגם	צריכת דלק בליטרים ל-100 ק"מ	דרגת זיהום אוויר
JAZZ 1.5 Hybrid Comfort AT	4.5	2
JAZZ 1.5 Hybrid Elegance AT	4.5	2
JAZZ 1.5 Hybrid Executive AT	4.6	2