



**TOYOTA**

ALWAYS A  
**BETTER** WAY

# HILUX





TOYOTA

ALWAYS A  
BETTER WAY

# TOYOTA BETTER HYBRID HAPPY TOGETHER YOU

בכל יום אנו מביטים קדימה, מתקדמים ומתפתחים.  
התשוקה שמניעה אותנו היא תמיד לשמח -  
עם מכוניות שעולות על כל הציפיות, מרגשות,  
מלהיבות, מרגיעות ומספקות דרך חיים טובה יותר עבורנו.

TOYOTA. ALWAYS A BETTER WAY





התמונות להמחשה בלבד.



אוטומטי

צריכת דלק  
בדגמי 2x4 ו-4x4  
**12.8**  
ק"מ/ליטר

הספק  
**150**  
כוחות סוס

מנוע טורבו דיזל D-4D  
**2.4**  
ליטר



ידני

צריכת דלק בדגם 4x4  
**14.3**  
ק"מ/ליטר

צריכת דלק בדגם 2x4  
**14.7**  
ק"מ/ליטר

הספק  
**150**  
כוחות סוס

מנוע טורבו דיזל D-4D  
**2.4**  
ליטר

הנתונים הינם ע"פ נתוני היצרן בתנאי ניסוי ומעבדה ואינם משקפים צריכה במועל. ייתכן פער בין נתוני צריכת הדלק המפורסמים, שהינם כאמור בתנאי ניסוי ומעבדה, לבין צריכת הדלק במועל. התמונות להמחשה בלבד.



## חזק בבטיחות

בטחון ובטיחות	ידני	אוטומטי
<b>7 כריות אוויר:</b> 2 כריות אוויר קדמיות לנהג ולנוסע לצידו 2 כריות אוויר צידיות לנהג ולנוסע לצידו 2 כריות אוויר וילון צידיות לנהג ולנוסעים מלפנים ומאחור כרית אוויר לברכי הנהג אפשרות ניתוק כרית אוויר קדמית לנוסע ליד הנהג, באמצעות מפתח עם חיווי מערכת בלמים מבוססת ABS עם טכנולוגיית EBD לחלוקת כוח הבלימה	•	•
מערכת BA - הגברת כוח בלימה בחירום	•	•
מערכת VSC - בקרת יציבות חכמה עם אפשרות ניתוק	•	•
מערכת TRC - בקרת אחיזת כביש עם אפשרות ניתוק	•	•
מערכת HAC - עזר לזינוק בעלייה	•	•
מערכת TSC - בקרת יציבות בזמן גרירה	•	•
נקודות עיגון למושב ילדים ISOFIX במושבים האחוריים	•	•
הגה בטיחותי קורס בעת התנגשות	•	•
חגורות בטיחות קדמיות עם מנגנון קדם מתיחה מוגבל כוח, כיוון גובה*, נורית חיווי וזמזם התרעה	•	•
חגורות בטיחות צולבות מאחור עם נורית חיווי בקונסולה המרכזית וזמזם התרעה	•	•
נעילת בטחון לדלתות אחוריות	•	•
קורות פלדה כפולות בדלתות	•	•
אימוביליזר מקורי	•	•
<b>מערכת בטיחות Mobileye בהתקנה מקומית הכוללת:</b> התרעה על אי שמירת מרחק התרעה מפני התנגשות ברכב שמלפנים התרעה בעת זיהוי הולך רגל ורכב דו גלגלי התרעה על סטייה מנתיב	•	•

• קיים ○ לא קיים

\*דגם 2x4 הידני אינו כולל כיוון גובה.

אוטומטי	ידני	תיבת הילוכים - יחסי העברה
3.6	4.784	הילוך ראשון
2.09	2.423	הילוך שני
1.488	1.443	הילוך שלישי
1.000	1.000	הילוך רביעי
0.687	0.777	הילוך חמישי
0.58	0.643	הילוך שישי
3.732	4.066	הילוך אחורי

תיבת העברה - בדגמי 4x4 בלבד		
2.566	2.566	יחס העברה - מצב Low (תיבת העברה)
1.000	1.000	יחס העברה - מצב High (תיבת העברה)
●	●	שילוב הילוך כח High/Low באמצעות מתג חשמלי

מידות ומשקלים		
5330	5330	אורך (מ"מ)
1855	1855	רוחב (מ"מ)
1815	1815	גובה (מ"מ)
3085	3085	רוחק סרנים (מ"מ)
1540	1540	מפשקן גלגלים קדמי (מ"מ)
1550	1550	מפשקן גלגלים אחורי (מ"מ)
4	4	מספר נוסעים (נלמעט הנהג)
2100**/1950*	2060**/1950*	משקל עצמי (ק"ג)
2910**/2810*	2910**/2810*	משקל כולל (ק"ג)
31	31	זווית גישה (מעלות)
26	26	זווית נטישה (מעלות)
750X3200**/750X3000*	750X3200**/750X3000*	נושר גרירה עם / בלי בלמים (ק"ג)
293	293	מרווח חוץ (מ"מ)
1525	1525	אורך ארגז (מ"מ)
1540	1540	רוחב ארגז (מ"מ)
480	480	גובה ארגז (מ"מ)

● קיים ○ לא קיים

דגם 2x4 / דגם 4x4



התמונות להמחשה בלבד.

מנוע	
2GD-FTV	דגם
4 צילינדר, טורי, שרשרת תזמון	סוג מנוע
AdBlue + DPF	מסנן חלקיקים
מסילה משותפת	שיטת הזרקה
2393	נפח (סמ"ק)
150/3400	הספק מרבי (סל"ד/כ"ס)
40.8/1600-2000	מומנט מרבי (סל"ד/קג"מ)
90X92	קדח x מהלך (מ"מ)
15.6:1	יחס דחיסה
2x4 - אחורית	סוג הנעה
4x4 ברירת מחדל - אחורית	

צמיגים	
265/65R17 112S	מידה

מערכת דלק	
80	קיבולת מיכל דלק (לי')
סולר	סוג דלק

היגוי	
מסרק וגל משוון	מערכת הגה
הידראולית	הגברת כוח להגה

מתלים	
עצמות עצה כפולות	קדמיים
קפיצי עלים סרן קשיח	אחוריים

בלמים	
דיסק מאוורר	קדמיים
תוף	אחוריים
●	מערכת הידראולית כפולה עם מגבר בלם
●	אפשרות נעילת דיפרנציאל אחורי (בדגמי 4x4 בלבד)

מערכת חשמל	
12V	מתח
80	מצבר (אמפר x שעה)
12V-80A	אלטרנטור
12V-2.7kW	מתנע

ביצועים		4x4		2x4	
צריכת דלק*	זמן עירוני (ק"מ/ליטר)	אוטומטי	ידני	אוטומטי	ידני
10.5	12.2	10.5	12.7	14.9	16.4
14.9	15.9	12.8	14.7	170	175
12.8	14.3	6.4	6.4	6.4	6.4
170	170				
6.4	6.4				

\*הנתונים הינם עפ"י נתוני היצרן בתנאי ניסוי ומעבדה ואינם משקפים צריכה בפועל. ייתכן פער בין נתוני צריכת הדלק המפורסמים, שהינם כאמור בתנאי ניסוי ומעבדה, לבין צריכת הדלק בפועל.

אוטומטי	ידני	עיצוב ואביזרים פנימיים
○	●	מערכת שמע בהתקנה מקומית עפ"י המפורט בטופס ההזמנה
●	○	כניסת AUX ו-USB לחיבור מכשיר חימום בקונסולה מרכזית
6	4	רמקולים
●	●	אפשרות שליטה מההגה על מערכת השמע, דיבורית Bluetooth* וצג נתוני נסיעה
מצופה עור	●	הגה כוח חשמלי טלסקופי מתכוונן לגובה ולעומק
●	○	בקרת שייט (Cruise Control)
●	●	3 מפתחות (2 עם שלט + 1 שירות)
●	●	מראה פנימית יום/לילה
●	●	4 חלונות חשמל עם אפשרות לפתיחה וסגירה של חלון הנהג בלחיצה אחת, כולל מנגנון היפוך
●	●	מזגן מקורי ידני
2	1	שקע חשמלי 12V בקונסולה מרכזית
●	○	שקע חשמלי 220V בקונסולה בין מושבים קדמיים
●	●	כפתור ECO לנהיגה חסכונית עם נורית חייוו בלוח המחוונים
●	●	כפתור POWER לנהיגה ספורטיבית עם נורית חייוו בלוח המחוונים
כולל מראה לנסע במושב הקדמי	●	סוככי שמש לנהג ולנוסע לצידו
●	○	מושב נהג מתכוונן לגובה

אוטומטי	ידני	תאי אחסון
●	●	תאי אחסון לבקבוקים בדלתות הקדמיות והאחוריות
●	●	משענת יד עם תא אחסון ומחזיקי כוסות בקונסולה המרכזית
●	●	תא כפפות כפול עם נעילה של חלק תחתון וקירור בחלק עליון
●	○	מחזיקי כוסות במשענת יד אחורית
●	●	תא אחסון עליון למשקפיים
●	○	תאי אחסון מתחת למושבים אחוריים

● קיים ○ לא קיים

אוטומטי	ידני	עיצוב ואביזרים חיצוניים
●	○	גריל בגימור ניקל
בגימור ניקל	בצבע שחור	מראות צד וידיות דלתות
●	●	פגוש קדמי בצבע הרכב
בגימור ניקל	בגימור אפור טיטניום	פגוש אחורי
●	●	מראות צד חשמליות עם פנסי איתות
●	○	קיפול חשמלי של מראות צד
●	●	פנסי דרך עם כוונן גובה
●	●	תאורת יום Halogen קדמית (DRL)*
●	○	מתזים לפנסים קדמיים
●	○	פנסי ערפל קדמיים
●	○	שמשות מוכחות בחלונות אחוריים לפרטיות מרבית
●	○	מדרגות צד
●	○	חישוקי סגסוגת קלה 17"
○	●	חישוקי פלדה 17" עם צלחות כיסוי מהודרות לגלגלים (טסות)
●	●	גלגל חלופי בגודל מלא עם חישוק פלדה
○	●	קשת הגנה לארגז מטען
●	●	צמיגי כביש-שטח
●	●	מגן תחתון לאגן שמן (קרטר) ולמיכל הדלק
●	●	מגן תחתון לתיבת העברה**

\*נדלקת עם התנעת הרכב, כל עוד פנסי הרכב אינם חולקים.  
\*\*דגמי 2x4 אינם כוללים תיבת העברה ומגן תחתון לתיבת העברה.

אוטומטי	ידני	עיצוב ואביזרים פנימיים
●	○	מערכת TOYOTA TOUCH 2 עם מסך מגע 7", מצלמה אחורית ודיבורית Bluetooth*
●	○	צג נתונים 8.4" צבעוני, משולב בלוח המחוונים

\*בכפוף לתאימות הטלפון הנייד שברשותך להתקן ה-Bluetooth ברכב.



כתום וולקני מטאלי 4R8

אדום לוחט מטאלי 3T6

שחור מטאלי 2I8

אפור גרניט מטאלי 1G3

כסף כהה מטאלי 1D6

לבן פנינה מטאלי 0D0

לבן צהור 040

## מערכת \*TOYOTA TOUCH 2. לנהיגה מהנה יותר.

מערכת TOYOTA TOUCH 2 של ה-HILUX, מאפשרת לך ליהנות מנוחות חסרת תקדים, באמצעות:

- **מסך מגע צבעוני "7"**: להצגת נתונים ולשליטה מלאה במגוון מערכות ברכב.
- **מצלמה אחורית**: לגילוי מפגעים בנסיעה לאחור, לצורך חנייה בטוחה ונוחה.
- **דיבורית Bluetooth\*\***: חיבור לטלפון הסלולארי לשליטה באמצעות מסך המגע.
- **נגן CD הקורא קבצי MP3**: להשמעת שירים וקבצים, שילוו אתכם לאורך כל הדרך, בהתאם לטעמכם האישי.
- **חיבור USB ו-AUX**: לחיבור נגני מוסיקה ניידים ושליטה על קבצי המוסיקה.
- **הצגת נתוני הרכב**: צריכת דלק מיידית וממוצעת, טווח נסיעה משוער ביחס לכמות הדלק, מהירות נסיעה ממוצעת ועוד.
- **רדיו**: ליהנות מכל תחנות הרדיו האהובות בקליטה איכותית ומשופרת, עם שליטה קלה ונוחה במרחק נגיעה.



\*זמין בדגם האוטומטי בלבד.

\*\*בכפוף לתאימות הטלפון הנייד שברשותך להתקן ה-Bluetooth ברכב.

התמונות להמחשה בלבד.







## חבילת אבזור INVINCIBLE

חבילת אביזרים מקוריים מהיצרן בתוספת תשלום:

1. קשת הגנה דקורטיבית מפלדת אל-חלד
2. ציפוי מגן מפלסטיק שחור לארגז מטען
3. מדרגות צד מהודרות מפלדת אל-חלד
4. מסגרת ניקל לגריל קדמי ולפנסי הערפל
5. לוגו INVINCIBLE



1. קשת הגנה דקורטיבית מפלדת אל-חלד

2. ציפוי מגן מפלסטיק שחור לארגז מטען



4. מסגרת ניקל לגריל קדמי ולפנסי הערפל



3. מדרגות צד מהודרות מפלדת אל-חלד



5. לוגו INVINCIBLE

## גישת מחזור החיים של TOYOTA לאיכות הסביבה

### 1 תכנון וייצור

אנו ב-TOYOTA עושים כל מאמץ להפחית את השפעת תהליך הייצור על הסביבה. בעת התכנון והפיתוח של רכב חדש, כל מרכיב נבדק לעומק, כדי להבטיח יעילות סביבתית אופטימלית לכל אורך מחזור החיים שלו ולהפחית פליטות של המזהמים העיקריים. ה-HILUX החדש מצביע על הפחתה משמעותית של 30% בשיעור פליטת CO<sub>2</sub>.

### 4 נהיגה ושירות

נהיגה מחושבת יותר ב-TOYOTA יכולה לסייע לך להפחית את חשבון הדלק ולצמצם את פליטות ה-CO<sub>2</sub>. צוותי המכירות ישמחו ליעץ לך כיצד ניתן להפיק את המיטב מהרכב החדש שלך ולהשיג נצילות דלק מרבית. לאחר שהרכב יצא מהסוכנות, כדאי להעביר את הטיפול בו לידיהם האמונות של צוותי השירות של TOYOTA, זאת בכדי להבטיח שנים של ביצועים טובים ואיכותיים. בנוסף, השימוש בחלקים מקוריים ומשוחזרים מסייע להפחית את השפעתנו על הסביבה.

### 2 לוגיסטיקה

ייצור מקומי משמעו פחות קילומטרז' בשינוע, גורם המקטין את 'טביעת הרגל' הסביבתית שלנו. אנו ב-TOYOTA דואגים כל הזמן לשפר את יעילות העומסים ולצמצם את מרחקי הנסיעות, תוך העדפה לתחבורת רכבות.

### 3 סוכנויות רכב

הנהגת שיפורים שוטפים ביעילות הסביבתית של רשת אולמות התצוגה והשירות של TOYOTA, היא אחת ההתחייבויות שלקחנו על עצמנו. סוכנויות המשנה של TOYOTA בעלות תקינות ISO 14001 לאיכות הסביבה.

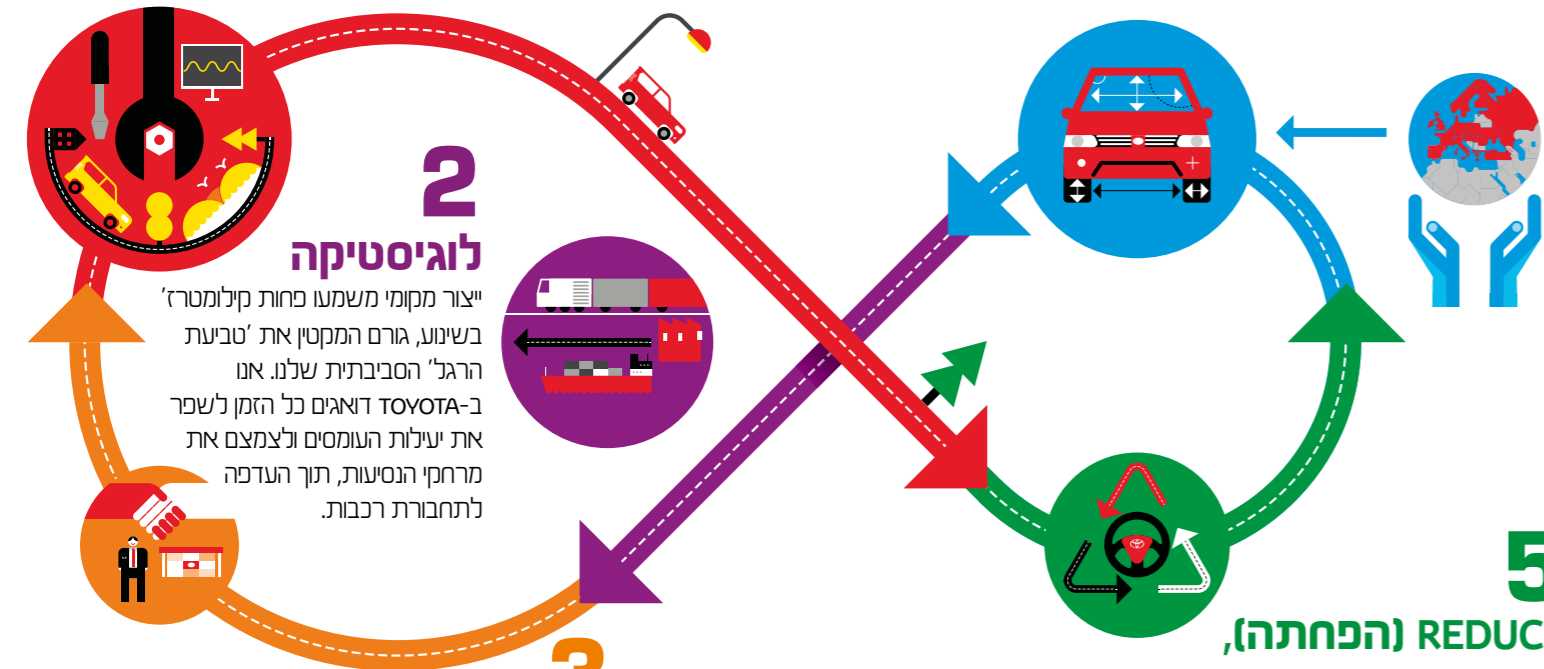
### 5 REDUCE (הפחתה), REUSE (שימוש חוזר), RECYCLE (מיחזור)

זאת המנטרה העומדת בלב עסקיה של TOYOTA כבר מימיה הראשונים. לדוגמה, 95% מהחלקים המרכיבים את ה-HILUX ניתנים למיחזור או שימוש חוזר, 100% מהחומרים מקודדים כדי להקל על הפירוק, וארבע מתכות כבדות הוסרו לחלוטין מתהליך הייצור בהתאם להנחיה האירופית EC/2000/53.

קוד דגם	תיאור דגם	רמת האבזור הבטיחותי
23	HILUX 4X4 ידני	6
N/A	HILUX 2X4 ידני	6
29	HILUX 4X4 אוטומט	6
30	HILUX 2X4 אוטומט	6

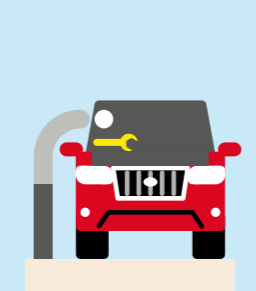
דגם	נתוני צריכת דלק בליטרים ל-100 ק"מ	דרגת זיהום אוויר
ידני 2X4	7.9 בינעירוני	דרגה 15
אוטומטי 2X4	9.5 בינעירוני	דרגה 15
ידני 4X4	8.2 בינעירוני	דרגה 15
אוטומטי 4X4	9.5 בינעירוני	דרגה 15

נתוני צריכת הדלק הינם נתוני היצרן, עפ"י בדיקת מעבדה. תקן EEC/80/1268



## שירות, איכות ואמינות

ה-HILUX יעניק לך שקט נפשי לאורך כל הדרך, בזכות האמינות והאיכות שהפכו לשם נרדף ל-TOYOTA.



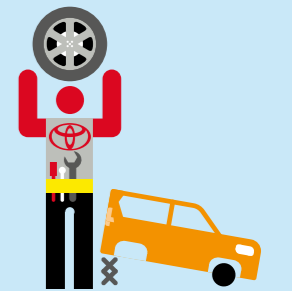
### תכנית הטיפול

ה-HILUX זקוק לטיפול ביניים כל 10,000 ק"מ או חצי שנה (המוקדם מביניהם). טיפול ראשי כל 20,000 ק"מ או שנה (המוקדם מביניהם). החלפת שמן מנוע ומסנן עפ"י הידלקות נורת בקרה ולא יאוחר מ-30,000 ק"מ או 24 חודשים (המוקדם מביניהם).



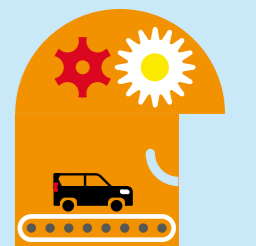
### שירות 24/7

שירות טויוטה בדרכים 24/7 נותן מענה אישי וסיוע בעת הצורך, 24 שעות ביממה, 7 ימים בשבוע, בסוכנויות המשנה המורשות ברחבי הארץ.



### חלקי חילוף מקוריים 100% TOYOTA

ה-HILUX מתוכנן כך שעלות האחזקה תהיה נמוכה ככל האפשר. מומלץ להשתמש בחלקים מקוריים, אשר יוצרו עפ"י מפרט מחמיר ומדויק של היצרן ומותאמים באופן מלא לרכב. כך תבטיח לעצמך שרכבך ישרת אותך באמינות ובבטיחות וכן ישמור על ערכו לאורך שנים רבות. חברת TOYOTA מעניקה אחריות לשנה מלאה לכל חלק מקורי אשר יותקן ברכבך, ללא הגבלת ק"מ.



### איכות השירות של TOYOTA

בסוכנויות המשנה של TOYOTA, הפרוסות ברחבי הארץ, תקבל שירות ברמה המקצועית הגבוהה ביותר, על ידי אנשי מקצוע שהוכשרו והוסמכו עפ"י הנחיות היצרן. כך תשמור על ערך רכבך לאורך שנים רבות.

פרסום זה הוא בינלאומי ולכן יתכן שהצילומים או ההסברים אינם מתייחסים בהכרח לתכונות, מפרטים, ציוד ואביזרים האפשריים בכל ארץ וארץ, בין אם כציוד סטנדרטי או כהזמנה. כמו כן, יתכן שתכונות מסוימות הושמטו. לכן, פנה תמיד אל נציגי המכירות והתייעץ עימו לגבי הפרטים השונים. חברת "יוניון מוטורס", יבאנית TOYOTA בישראל, שומרת לעצמה את הזכות לשנות מפרטים, ציוד, אביזרים, צבעים ומחירים בכל עת וללא הודעה מראש. האביזרים הנראים בפרסום זה הם מקוריים של TOYOTA וחלקם ניתנים לרכישה תמורת תוספת תשלום. כל הנתונים המתייחסים לביצועי הרכב לקוחים מתחשיבים של חברת TOYOTA המבוססים על מכוניות מייצור שוטף. ט.ל.ח.



TOYOTA

ALWAYS A  
BETTER WAY

ט"ס 441,03005 / ירושלים / תל אביב

לרשותכם סוכנויות משנה טויוטה ברחבי הארץ, לסוכנות הקרובה חייגו: \*8866

עשו לנו לייק ב-f ובקרו אותנו באתר האינטרנט [toyota.co.il](http://toyota.co.il)



הורידו עוד היום את אפליקציית MY TOYOTA