

# MG EHS PHEV

## היברידי-נטען



הרבה יותר מכל SUV



Mobile Generation

ה-MG EHS PHEV ה-SUV ההיברידי-נטען החדש מספק בטיחות, מרחב ונוחות יחד עם רמת גימור גבוהה במיוחד. שילוב אופטימלי בין ביצועים ליעילות אנרגטית, מראה מתוחכם וספורטיבי יחד עם מרחב פנימי נדיב במיוחד. תתכוננו להכיר את ה-SUV שכל העולם מדבר עליו.



**הנה  
הוא  
מגיע**

# MG EHS PHEV Plug-In Hybrid



5 שנות אחריות יצרן  
לרכב או 150,000 ק"מ  
8 שנות אחריות  
על הסוללה או 150,000 ק"מ



רכב פנאי גדול ממדים  
אורך כללי - 457.4 ס"מ  
בסיס גלגלים - 272.2 ס"מ



הספק משולב  
258 כ"ס  
מומנט 37.7 קג"מ



100-0 קמ"ש  
ב-6.9 שניות



טווח נסיעה חשמלי  
של 52 ק"מ (WLTP)\*



צריכת דלק משולבת  
של 55.1 ק"מ לליטר (WLTP)  
(מבוסס על תנועה משולבת  
עירונית/בינעירונית)\*

\*נתוני צריכת הדלק, צריכת החשמל וטווח הנסיעה הינן מבדיקות מעבדה שהתקבלו מהיצרן. נתונים אלו בפועל מושפעים מתנאי הסביבה והדרך, מתחזוקת הרכב וממאפייני הנהיגה ולכן עלול להיווצר פער ביחס לנתוני המעבדה.

# הרכב שנוצר בדיוק בשבילכם

MG EHS PHEV הוא קרוסאובר מרווח, בטיחותי, מאובזר, עוצמתי ויחד עם זאת גם חסכוני בדלק ומעניק נסיעה שקטה וירוקה. הרכב יתעדף בצורה אולטימטיבית הנעה חשמלית או בנזין כדי להציע חיסכון מרבי בדלק, בנוסף, הנהג יכול לבחור האם לנוע בכוח החשמל בלבד או לשמור את הטווח החשמלי להמשך הנסיעה. גם אם עברתם את הטווח החשמלי הטהור, מנוע הבנזין ימשיך לטעון את הסוללה, יניע את הרכב ויאפשר טווח נסיעה גדול עם הקלות שבתדלוק מנוע הבנזין.



# עיצוב

ל-MG EHS PHEV עיצוב מרשים ופועל נשימה מכל זווית, מראה חיצוני ספורטיבי ומלא סטייל ועיצוב פנימי איכותי ומוקפד. בנוסף, תוכלו ליהנות מאבזור פנימי ברמה גבוהה כמו: תא מטען חשמלי, גג פנורמי נפתח, מושבים בריפוד עור משולב אלקנטרה עם כוונן חשמלי למושבים הקדמיים.



# טענו את עצמכם

- ⊕ השימוש בחומרים באיכות הגבוהה ביותר, לצד מושבים בריפוד עור משולב אלקנטרה עם כיוון חשמלי (למושבים הקדמיים), תורמים לתחושת יוקרה ברכב.
- ⊕ תאורת אווירה עם אפשרות בחירה מ-64 צבעים.
- ⊕ מערכת המולטימדיה בעלת מסך מגע גדול (10.1") הממוקם במרכז הדשבורד המעוצב, מציע קישוריות Bluetooth\* ו-Android Auto.
- ⊕ תא הנוסעים מציע מרחב חסר תחרות מלפנים ומאחור, כולל יציאות מיזוג ליושבים מאחור.
- ⊕ מערכת שמע מתקדמת עם שישה רמקולים המאפשרים לכם ליהנות מפסקול מושלם בכל נסיעה.
- ⊕ גג השמש הפנורמי הנפתח כולל וילון חשמלי ומאפשר כניסה של אור לתא הנוסעים לתחושה אוורירית ונעימה.
- ⊕ 4 מצלמות החניה ההיקפיות מספקות לכם תצוגת מבט על של 360 מעלות שתעזור לכם גם בתמרון החניה הצפוף ביותר.

\*למכשירים תומכים





# שילוב מושלם של הטוב בכל העולמות

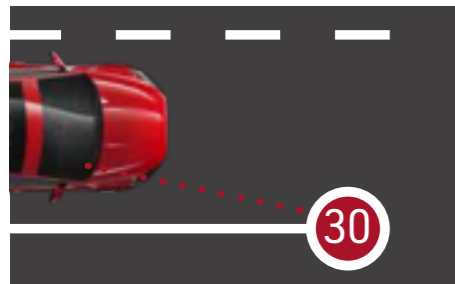
MG EHS PHEV היברידי-נטען משלב בצורה מושלמת יעילות וביצועים. הרכב בעל מנוע 1.5 ליטר טורבו בנזין המפיק הספק של 162 כ"ס ומומנט של 25.4 קג"מ ולצידו מנוע חשמלי המותקן בחזית המפיק 122 כ"ס ו-23.4 קג"מ. ל-EHS PHEV סוללה בקיבולת של 16.6 קוט"ש עם מערכת בקרת טמפרטורה וקירור נוזל. ההספק המשולב עומד על 258 כ"ס ומומנט נומינאלי של 37.7 קג"מ ומקסימאלי רגעי של 48.9 קג"מ המייצרים כוח זמין תמידית.

הכוח עובר אל הגלגלים הקדמיים דרך תיבת 10 הילוכים מתקדמת. נתונים אלו מאפשרים ל-MG EHS PHEV להפיק ביצועים מצוינים עם האצה מ-0 ל-100 קמ"ש תוך 6.9 שניות ולהגיע למהירות מרבית של 190 קמ"ש.

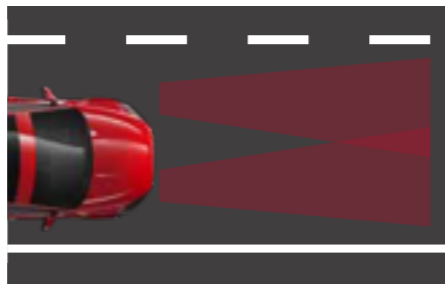


# MG PILOT

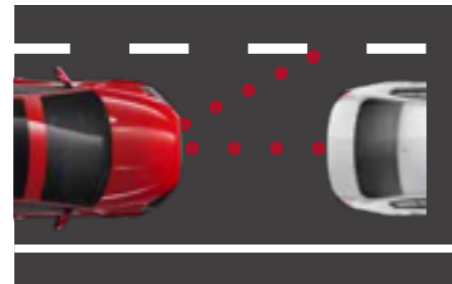
ה-MG EHS PHEV מציע מגוון מערכות בטיחות אקטיביות המיועדות לשמור על הנהג והנוסעים במהלך הנסיעה ובנוסף להעניק נסיעה נעימה וקלה יותר.



**סימון הגבלת מהירות חכם**  
הרכב מזהה את תמרורי המהירות ומודיע לנהג/ת על המהירות המותרת בכל רגע נתון באמצעות סימול בלוח המחוונים. בנוסף ניתן לקשר את זיהוי התמרורים למערכת הגבלת המהירות.



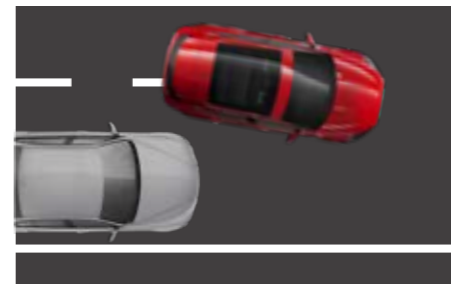
**תאורה חכמה**  
כאשר מציבים את אור הדרך ("אור גבוה") במצב auto, המערכת עוברת באופן אוטומטי לאורות מעבר כאשר היא מזהה רכב מלפנים. המערכת מאפשרת לנהג/ת למקסם את השימוש באור גבוה.



**BSA – מערכת סיוע בפקקים**  
מערכת הזחילה בפקקים פועלת עד עצירה מלאה ומאפשרת הפעלה חוזרת בלחיצת כפתור או בנגיעה בדוושת התאוצה. המערכת מאפשרת נהיגה קלה בתנועה עמוסה (מתחת ל-60 קמ"ש) על ידי שילוב בין בקרת השיוט האדפטיבית ותיקון הסטייה מנתיב. המערכת תעקוב באופן אוטומטי אחרי המכונית שמלפנים באותו הנתיב תוך הפעלה של האצה, בלימה והיגוי.



**ALCA – בקרת שיוט אדפטיבית**  
בקרת השיוט האדפטיבית מאפשרת לנהג לקבוע מהירות מקסימאלית ואת המרחק מהרכב שלפניו. המערכת מנטררת את מצב התנועה בנתיב לפני הרכב. כל זמן שהדרך פנויה, בקרת השיוט האדפטיבית שומרת על המהירות שקבע/ה הנהג/ת. במידה והמערכת מזהה רכב איטי יותר בטווח הגילוי שלה, היא מפחיתה בעדינות את המהירות על ידי הפחתת כוח המנוע או הפעלת הבלמים. אם הרכב מלפנים מאיץ או עובר נתיב, בקרת השיוט האדפטיבית תאיץ את הרכב בחזרה למהירות שנקבעה באופן אוטומטי.



**LCA – מערכת שמירת נתיב**  
מערכת שמירת נתיב הכוללת אזהרה ותיקון היגוי אקטיבי במידה והנהג סוטה מהנתיב ללא איתות. בנוסף, קיימת מערכת לשמירת מרכז נתיב בזמן שימוש בבקרת השיוט האדפטיבית.



**AEB – מערכת בלימה אוטונומית**  
הרכב מצויד במערכת בלימה אוטונומית הפעילה עד 150 קמ"ש המפעילה את הבלמים כאשר היא מזהה סיכוי לפגיעה ברכב / אופניים / הולך רגל. הבלימה האוטונומית יכולה למנוע או לצמצם משמעותית תאונות.



# מפרט טכני

היברידי-נטען - MG EHS PHEV NET-UP

## מנוע בנזין

1,490	נפח מנוע (סמ"ק)
•	מגדש טורבו
4	מספר בוכנות
16	מספר שסתומים
5,500/162	הספק מירבי (כ"ס/סל"ד)
1,700-4,300/25.5	מומנט מירבי (קג"מ/סל"ד)
טורבו בנזין	סוג מנוע

## מנוע חשמלי

3,700/122	הספק מירבי (כ"ס/סל"ד)
500-3,700/23.4	מומנט מירבי (קג"מ/סל"ד)

## הספק ומומנט משולב

258	הספק (כ"ס)
37.7	מומנט נומינאלי (קג"מ)
48.9	מומנט מקסימאלי רגעי (קג"מ)

## תיבת הילוכים

•	EDU - תיבת הילוכים חשמלית משולבת בעלת 10 יחסי העברה 6 הילוכים למנוע הבנזין ו-4 הילוכים למנוע החשמלי
---	---

## הנעה

•	הנעה קדמית
---	------------

## סוללה

240	צריכת חשמל לפי תקן WLTP (וואט שעה/ק"מ)
Li-ion	סוג סוללה
326	מתח (וולט)
16.6	קיבולת (קוט"ש)
•	טעינה ב-4.5 שעות מעמדת טעינה
•	אחריות סוללה ל-8 שנים או 150,000 ק"מ
•	OBC מטען רכב בהספק מרבי של 3.7kW

## היגוי

•	הגה כוח בתגבור משתנה בהתאם למהירות הנסיעה
11.9	קוטר סיבוב בין מדרכות (מ')

## מתלים

•	לפנים: מתלים נפרדים דמויי מק-פרסון, קפיצים לולייניים, בולמי זעזועים טלסקופיים
•	מאחור: מתלה רב חיבורי

## בלמים

•	בלמים קדמיים: דיסקים מאוררים
•	בלמים אחוריים: דיסקים

## מידות (מ"מ)

457.4	אורך כללי
187.6	רוחב כללי
166.4	גובה כללי כולל מוטות גג
272.2	בסיס גלגלים

## משקל (ק"ג)

1,850	משקל עצמי מינימום CEE*
2,196	משקל כללי מורשה

## כושר גרירה מרבי (ק"ג)

1,500	נגרר עם בלמים
750	נגרר ללא בלמים

## נפח (ל')

37	מכל דלק
463	תא מטען (מושבים אחוריים במצב רגיל)
1,287	תא מטען (מושבים אחוריים מקופלים)

## ביצועים לפי נתוני היצרן

52	טווח נסיעה חשמלי מירבי לפי תקן WLTP (ק"מ)
190	מהירות מירבית (קמ"ש)
130	מהירות מירבית חשמלית (קמ"ש) (מוגבלת אלקטרונית)
6.9	תאוצה מ"ס ל-100 קמ"ש (בשניות)

## צמיגים

235/50 R18	
------------	--

## תצרוכת דלק משולבת (ליטר/100 ק"מ)\*

1.8	צריכה משולבת חשמל ובנזין
-----	--------------------------



\*נתוני צריכת הדלק, צריכת החשמל וטווח הנסיעה הינן מבדיקות מעבדה שהתקבלו מהיצרן. נתונים אלו בפועל מושפעים מתנאי הסביבה והדרך, מתחזקות הרכב וממאפייני הנהיגה ולכן עלול להיווצר פער ביחס לנתוני המעבדה.

# אבזור

MG EHS PHEV NET-UP

## בטיחות

6 כריות אוויר: קדמיות לנהג ולנוסע, צידיות לנהג ולנוסע, כריות וילון לשני הצדדים לאורך התקרה להגנת ראשי הנוסעים מלפנים ומאחור  
אפשרות לניטרול כרית אוויר לנוסע להסעת תינוק במושב הקדמי  
עיגוני ISOFIX לעיגון בטיחותי של כיסא התינוק  
ESP - מערכת בקרת יציבות אלקטרונית  
ABS - מערכת למניעת נעילת הגלגלים  
EBA - מערכת לתגבור בלימה בשעת חירום  
ASR - מערכת בקרת משיכה  
XDS - מערכת דיפרנציאל אלקטרוני לשיפור האחיזה  
TPMS - מערכת לניטור לחץ אוויר בצמיגים  
HAC - בקרת ירידה במדרון  
PACS - התרעה להולכי רגל מפני רכב חשמלי שקט  
Exit warning - מערכת התרעת פתיחת דלת קדמית

## מערכות בטיחות אקטיביות

מערכת בלימת חירום אקטיבית הפעילה במהירויות  
Advanced Emergency Braking System  
בזיהוי הולכי רגל 4-64 קמ"ש  
בזיהוי רכב נייח 4-85 קמ"ש  
בזיהוי רכב בתנועה 4-150 קמ"ש  
התרעת התנגשות מעל 30 קמ"ש ועד למגבלת המערכת  
LDW - מערכת התרעה לסטייה מנתיב  
LDA - מערכת סיוע לשמירת נתיב הנסיעה הכוללת תיקוני היגוי  
LKA - מערכת לשמירת מרכז נתיב הכוללת היגוי אקטיבי  
Blind Spot Monitoring - התרעה על רכב בשטח המת במראות  
LCA - מערכת עזר לשינוי נתיב הסורקת 70 מטר לאחור את הנתיבים המקבילים ומזהירה מפני רכב מהיר יותר המגיע מאחור (פעיל מעל 30 קמ"ש)  
RCTA - התרעה על תנועה חוצה מאחור עד 25 מטרים מכל צד  
ACC - בקרת שיוט אדפטיבית הכוללת פונקציית עצירה  
מגביל מהירות - מערכת המאפשרת קביעת מהירות נסיעה מרבית  
Intelligent speed assist - זיהוי תמרורי מהירות ואפשרות לסנכרון אוטומטי עם מגביל המהירות  
High Beam Assist - מערכת למניעת סינוור והחלפת עוצמת תאורה בהתאם לתנאי הדרך  
MG PILOT - מערכת לזחילה בפקקים הכוללת התאמת מהירות ותיקוני היגוי במהירויות נמוכות

## נהיגה

לוח מחוונים דיגיטלי מתקדם הכולל מסך צבעוני בגודל 12.3"  
חיישני חנייה אחוריים וקדמיים הכוללים תצוגה גרפית  
4 מצלמות חנייה היוצרות מבט על של 360° עם פסי הכוונה דינאמיים  
חיישן להדלקה אוטו של פנסי הדרך  
חיישן גשם להפעלה אוטומטית של המגבים הקדמיים  
תאורת WELCOME המדליקה את הפנסים הראשיים בעת לחיצה על שלט הרכב

## נוחות ושימושיות

Keyless Entry and Start - כניסה והתנעה ללא מפתח  
בלם יד חשמלי אוטו הכולל פונקציית AUTO HOLD  
מושב נהג עם כוונן חשמלי (כולל כוונן גובה)  
כוונן תמיכה לגב התחתון במושב הנהג  
מושב נוסע עם כוונן חשמלי  
אפשרות לכוונן זווית משענת הגב במושבים האחוריים  
חימום מושבים קדמיים  
פתיחה וסגירה חשמלית לדלת תא המטען  
מערכת מולטימדיה מקורית נשלטת מההגה הכוללת מסך מגע 10.1"  
ממשק Apple Carplay-1 Auto Android - בעל קישור למערכת המולטימדיה\*  
דיבורית BLUETOOTH\*  
6 רמקולים  
2 שקעי USB לטעינה והזרמת מידע  
2 שקעי USB מאחור להטענה בלבד  
שקע 12V  
מראות צד מתקפלות חשמלית הכוללות מפשיר אדים  
מראה פנימית מתכהה אוטו אלקטרו-כרומטית  
בקרת אקלים אוטו מפוצלת ל-2 איזורים  
פתחי מיזוג למושבים האחוריים  
הפעלה חשמלית רציפה ל-4 החלונות כולל אפשרות לפתיחה/סגירה מהשלט (כולל גג השמש)  
גלגל הגה מצופה עור ומתכוונן לגובה ולעומק  
משענת יד מרכזית מאחור הכוללת מחזיק כוסות ותא אחסון  
כיסוי אחסון בגב המושבים הקדמיים  
כיסוי לתא המטען  
איתות דינאמי מלפנים ומאחור

## גימור פנימי וחיפוי

גג שמש פנורמי נפתח עם וילון חשמל  
פנסים ראשיים LED  
תאורת LED ליום  
פנסים אחוריים LED  
פנסי ערפל קדמיים  
תאורה פנימית LED  
מוטות גג כסופים  
תאורת אוויר פנימית עם אפשרות לבחירה של 64 צבעים  
מושבים בגימור ספורטיבי  
מושבים בריפוד משולב עור אלקנטרה עם אפשרות לבחירת צבע שחור / אדום-שחור\*\*  
ריפוד גג בהיר למושבים שחורים  
ריפוד גג כהה למושבים אדומים-שחורים  
ספי אגוזים בגימור כרום  
חישוקי סגסוגת קלה 18"  
גימור כרום חיפוי מסביב לחלונות הצד  
שמשה וחלונות אחוריים כהים  
ידיעות ומראות בצבע הרכב  
ספויילר אחורי  
דוושות בעיצוב ספורטיבי

\*למכשירים תומכים בלבד  
\*\* ריפוד אדום בתוספת תשלום





ריפוד עור בשילוב אלקנטרה בצבע אדום ושחור



חישוקי 18"



ריפוד עור בשילוב אלקנטרה בצבע שחור



כסף מטאלי  
MEDAL SILVER



אדום מטאלי  
PHANTOM RED



שחור מטאלי  
PEARL BLACK



לבן  
YORK WHITE

\*צבע מטאלי בתוספת תשלום.  
\*\*ריפוד בצבע אדום בתוספת תשלום

# בחר את הצבע והסגנון שלך



Mobile Generation



אחריות לסוללה:

שנות אחריות  
עד 150,000 ק"מ  
(המוקדם מביניהם)

8

MG-Israel.co.il | \*4989 | מרק מושביץ 3, ראשל"צ

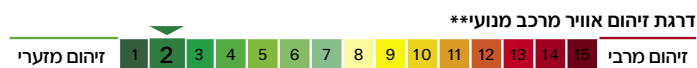
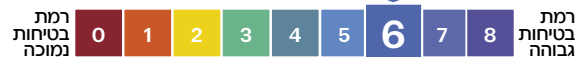
אחריות לרכב:

שנות אחריות  
עד 150,000 ק"מ  
(המוקדם מביניהם)

5

המידע והנתונים המופיעים בפרסום זה מתייחסים למגוון דגמים המשווקים במקומות שונים בעולם ומעודכנים למועד הבאת המקור הלוועזי לדפוס. ייתכנו הבדלים בין התיאור המובא בפרסום לבין הדגמים המשווקים על ידי חברתנו, הן מבחינת המפרט והן מבחינת האביזרים הנלווים. כמו כן, ייתכנו הבדלים בדגם מסויים, בהתאם לשינויים הנעשים מזמן לזמן. אין בפרסום המובא כאן כדי לחייב את היצרן ו/או את החברה באספקת דגמים שיכללו את כל או חלק מהאביזרים, הציוד והמערכות המתוארים בו והם שומרים לעצמם את הזכות לבטל, להוסיף, לשנות ולשפר, ללא הודעה מוקדמת וללא עדכון הפרסום. כל התמונות להמחשה בלבד. 5 שנות אחריות לרכב ו-8 שנות אחריות לסוללה, בשני המקרים עד 150,000 ק"מ (המוקדם מביניהם) ובכפוף לחוברת האחריות. ט.ל.ח.

רמת האבזור הבטיחות



טווח נסיעה חשמלית (ק"מ)	צריכת חשמל (וואט שעה/לק"מ)	צריכת דלק בנסיעה משולבת משוקללת (ליטר/100 ק"מ)	דגם
52	240	1.8	MG EHS PHEV NET-UP

\*\*הדרגה מחושבת לפי תקנות אוויר נקי (גילוי זיהום אוויר מרכב מנועי בפרסומת) התשס"ט 2009. \*נתוני היצרן עפ"י בדיקת מעבדה, תקן 2017/1151 EU.