



RAV4

## יש כוח ויש עוצמה בלתי מתפשרת



### בנזין 4X4

צריכת דלק משולבת\*: 13.9 ק"מ/ליטר  
 הספק: 175/6,600 סל"ד/כ"ס  
 תאוצה 0-100 קמ"ש: 11 שניות  
 נפח מנוע: 1,987 (סמ"ק)

### HYBRID 2X4

צריכת דלק משולבת\*: 17.5 ק"מ/ליטר  
 הספק משולב: 218 כ"ס  
 תאוצה 0-100 קמ"ש: 8.4 שניות  
 נפח מנוע: Hybrid Dynamic Force 2,487 (סמ"ק)

### HYBRID 4X4

צריכת דלק משולבת\*: 17.2 ק"מ/ליטר  
 הספק משולב: 222 כ"ס  
 תאוצה 0-100 קמ"ש: 8.1 שניות  
 נפח מנוע: Hybrid Dynamic Force 2,487 (סמ"ק)

\*נתוני צריכת דלק הינם WLTP COMBINED לפי נתוני יצרן, על פי בדיקה בתנאי מעבדה, תקן EC2017/1151. צריכת הדלק בפועל עשויה להיות גבוהה ביחס לנתון שסיפק היצרן מאחר והיא מושפעת מאופי הנהיגה, תנאי הדרך וגורמים נוספים. התמונה להמחשה בלבד.

## יש היברידי ויש היברידי של טויוטה

## מערכת מולטימדיה TOYOTA TOUCH 2 דוברת עברית

ה-SUV ההיברידי של טויוטה מתוכנן להוביל בכל דרך ובכל עיר

טכנולוגיית Hybrid Synergy Drive® משלבת בין שני מנועים, מנוע חשמלי ומנוע בנזין בנפח 2.5 ליטר, ובוחרת את מצב הנהיגה האופטימלי כדי להעניק חוויית נהיגה מושלמת. טכנולוגיית Hybrid Synergy Drive® מעניקה ביצועים יוצאי דופן ללא פשרות ונתוני צריכת דלק מרשימים.

**מערכת TOYOTA TOUCH 2 של ה-RAV4 מאפשרת לכם ליהנות מנוחות חסרת תקדים, באמצעות:**

• **מסך מגע צבעוני "8"**: להצגת נתונים ושליטה מלאה במגוון מערכות הרכב

• **ממשק Apple CarPlay / Android Auto\***: לשיקוף אפליקציות נבחרות ממכשיר הטלפון שלכם על גבי מערכת המולטימדיה

• **מצלמה אחורית**: לגילוי מפגעים בנסיעה לאחור, לצורך חניה בטוחה ונוחה

• **דיבורית Bluetooth\*\***: חיבור לטלפון סלולרי לשליטה באמצעות מסך המגע

• **חיבור USB**: לחיבור נגני מוזיקה ניידים ושליטה על קבצי המוזיקה

• **הצגת נתוני הרכב**: צריכת דלק מיידית וממוצעת, טווח נסיעה משוער ביחס לכמות הדלק, מהירות נסיעה ממוצעת ועוד

• **רדיו**: ליהנות מכל תחנות הרדיו האהובות בקליטה איכותית ומשופרת, עם שליטה קלה ונוחה במרחק נגיעה

\*נכון למועד פרסום קטלוג זה, האפליקציה הטלפונית Android Auto אינה זמינה בישראל.

\*\*מומלץ לבדוק את תאימות הטלפון הנייד שברשותך למערכת ה-Bluetooth המותקנת ב-TOYOTA RAV4, אשר הינה מסוג: Toyota Touch 2. את הבדיקה ניתן לעשות בלינק הבא: [www.toyota-tech.eu/bluetooth/search.aspx](http://www.toyota-tech.eu/bluetooth/search.aspx)



סדרת מערכות הבטיחות של טויוטה לנסיעה בראש שקט

**מערכת קדם התנגשות הכוללת בלימת חירום (Pre-Collision System)**  
 מערכת קדם התנגשות של TOYOTA SAFETY SENSE נעזרת במצלמה וברדאר, כדי לזהות מכוניות אחרות, הולכי רגל, רוכבי אופניים ואופנועים בדרך לפניכם. כאשר מזוהה אפשרות של התנגשות בכלי תחבורה או פגיעה בהולך רגל, הנהג מקבל התרעה קולית וויזואלית ומערכת עזר לבלימה מופעלת. אם הנהג אינו מצליח לבלום בזמן, הבלמים נכנסים אוטומטית לפעולה, כדי למנוע פגיעה או לצמצם נזקי התנגשות.

**בקרת שיוט אדפטיבית דינמית (Adaptive Dynamic Cruise Control)**  
 בהפעלתה, המערכת שולטת על מהירות הרכב באופן אוטומטי ושומרת מרחק בטוח מהרכב מלפנים תוך התחשבות במגבלת המהירות המותרת בדרך. זאת, בכדי להקל על הנהג בזמן נסיעות ארוכות בכבישים ראשיים ובדרכים מהירות.

**מערכת זיהוי תמרורי דרך (Road Sign Assist)**  
 המערכת מספקת התרעה וזיהוי תמרורי דרך והינה חלק מחבילת הבטיחות TOYOTA SAFETY SENSE. המערכת מזוהה את תמרורי הדרך שלפניכם ומציגה מידע שימושי, כגון מגבלת המהירות המותרת, בתצוגה ברורה על מסך הנתונים הצבעוני של הנהג. המערכת מעניקה גם אזהרה וויזואלית וקולית, במקרה של אי ציות לתמרורים.

**מערכת אור גבוה אוטומטי (Automatic High Beam)**  
 מערכת אור גבוה אוטומטי של TOYOTA SAFETY SENSE נועדה לשפר את הנראות והראות במהלך נהיגת לילה. באמצעות המצלמה המזהה את אורות כלי הרכב והתנועה המגיעים ממול, המערכת מנטרת את בהירות תאורת הדרך ועוברת באופן אוטומטי בין אור גבוה למנך - לנהיגת לילה בטוחה יותר.

**מערכת שמירת מרכז נתיב (Lane Departure Alert and Lane Tracing Assist)**  
 מערכת המסייעת לנהג לנסוע במרכז הנתיב באמצעות זיהוי סימוני נתיב ובעזרת מערכת תיקון הגה. במקרה שהרכב סוטה מנתיבו ללא הפעלת איתות, מערכת ההתרעה של TOYOTA SAFETY SENSE תתריע באזהרה קולית וויזואלית וכן תבצע תיקון הגה בכדי לסייע לנהג לשמור על נתיב הנסיעה.

**זיהוי רכבים בשטח מת\*\* (Blind Spot Monitor)**  
 המערכת מתריעה בפני הנהג על הימצאות רכבים מצידי הרכב, בשטח המת של הנהג. כאשר המערכת מזוהה רכבים בשטח זה, היא מתריעה בפני הנהג באמצעות התראה קולית וויזואלית במראה החיצונית. בכך מסייעת המערכת לשמירה על בטיחות מרבית בזמן מעבר בין נתיבים.

**זיהוי רכבים חוצים מאחור\*\* (Rear Cross Traffic Auto Brake)**  
 מערכת המזהה רכבים חוצים מאחור בעת נסיעה אחורה ומתריעה בפני הנהג על כך. כאשר המערכת מזוהה רכב חוצה, היא מתריעה לנהג בהתראה קולית וויזואלית במראה החיצונית ומערכת עזר לבלימה מופעלת. בכך מסייעת המערכת לשמירה על בטיחות הנהג ביציאה מחניה ובנסיעה ברוורס.

**מערכת חנייה חכמה\*\*\* (Parking Support Brake)**  
 בנסיעה במהירות נמוכה מ-15 קמ"ש, המערכת מזוהה מכוילים המצויים מאחורי הרכב או מלפניו לרבות רכבים המתקרבים אל הרכב מאחור. במידה והמערכת מזוהה סיכוי להתנגשות במכשול או ברכב, מערכת העזר לבלם מופעלת.



בטיחות	EXPERIENCE 4X4 בנזין 4X4	E-VOLVE 2X4 היברידי 2X4	E-XPERIENCE 2X4 היברידי 2X4	E-MOTION E-MOTION SKY 2X4 היברידי 2X4	E-XCLUSIVE 4X4 היברידי 4X4
7 כריות אוויר:	●	●	●	●	●
2 כריות אוויר קדמיות לנהג ולנוסע לצידו	●	●	●	●	●
2 כריות אוויר צידיות לנהג ולנוסע לצידו	●	●	●	●	●
2 כריות אוויר וילון צידיות לנהג ולנוסעים מלפנים ומאחור	●	●	●	●	●
כרית אוויר לברכי הנהג	●	●	●	●	●
אפשרות ניתוק כרית אוויר קדמית לנוסע ליד הנהג באמצעות מפתח	●	●	●	●	●
2 נקודות עיגון ISOFIX למושבי ילדים במושבים האחוריים	●	●	●	●	●
קורות פלדה כפולות בדלתות	●	●	●	●	●
אימוביליזר מקורי	●	●	●	●	●
מערכת TPWS - בקרת לחץ אוויר בגלגלים	●	●	●	●	●
מערכת בלמים מבוססת ABS עם טכנולוגיית EBD לחלוקת כוח בלימה	●	●	●	●	●
מערכת SWAY WARNING SYSTEM להתראה על עייפות הנהג	●	●	●	●	●
צליל התראה על התקרבות הרכב (AVAS - Acoustic Vehicle Alerting System) פעיל בין מהירות 0 ל-25 קמ"ש	○	●	●	●	●
מערכת BA - הגברת כוח בלימה בחירום	●	●	●	●	●
מערכת VSC - בקרת יציבות חכמה עם אפשרות ניתוק	●	●	●	●	●
מערכת TRC - בקרת אחיזת כביש	●	●	●	●	●
מערכת HAC - עזר לזינוק בעלייה	●	●	●	●	●
מערכת TSC - בקרת יציבות בזמן גרירה	●	●	●	●	●
הגה בטיחותי קורס בעת התנגשות	●	●	●	●	●
חגורות בטיחות קדמיות עם מנגנון קדם מתיחה מוגבל כוח, כונון גובה, נורית חייוי וזמזמם התרעה	●	●	●	●	●
3 חגורות בטיחות צולבות מאחור עם נורית חייוי בקונסולה המרכזית וזמזם התרעה	●	●	●	●	●
נעילת ביטחון לדלתות אחוריות	●	●	●	●	●
תזכורת לנהג למניעת שכחת ילדים במושב האחורי בעת כיבוי הרכב	●	●	●	●	●
מושבים קדמיים בעלי מבנה WIL אקטיבי, להפחתת פגיעות צוואר הנובעות מתופעת "צליפת שוט"	●	●	○	○	○
זיהוי רכבים חוצים מאחור	●	●	○	○	○
זיהוי רכבים בשטח מת	●	●	○	○	○
<b>מערכות בטיחות אוטונומיות - TOYOTA SAFETY SENSE 2.0</b>	●	●	●	●	●
מערכת קדם התנגשות הכוללת בלימת חירום, זיהוי הולכי רגל ורכב דו גלגלי	●	●	●	●	●
מערכת שמירת מרכז נתיב	●	●	●	●	●
בקרת שיוט אדפטיבית דינמית	●	●	●	●	●
מערכת אור גבוה אוטומטי	●	●	●	●	●
מערכת זיהוי תמרורי דרך	●	●	●	●	●

\*המערכות הינן כלי עזר בלבד. פירוט נרחב על תכונות המערכות ופעולתן ניתן לקרוא בספר הרכב. ● קיים ○ לא קיים

**מבחני הריסוק Euro NCAP**  
 במבחני הריסוק שנערכים על ידי ה-Euro NCAP, שהינו גוף עצמאי להערכת ביצועי הבטיחות של מכוניות חדשות, קיבל ה-RAV4 את הדירוג המרבי של 5 כוכבים לבטיחות (2019). זוהי הוכחה נוספת למסירותה של TOYOTA לבטיחות והגנה על הנהגים, הנוסעים והולכי הרגל כאחד.

מנע	בנזין	HYBRID
דגם	מקפרסון	מקפרסון
סוג מנע	עצמות עצה כפולה	עצמות עצה כפולה
נפח (סמ"ק)		
הספק מרבי (סל"ד/כ"ס)	דיסק מאוורר	דיסק מאוורר
הספק מרבי משולב (כ"ס)	דיסק מאוורר	דיסק מאוורר
מומנט מרבי (סל"ד/קג"מ)	●	●
קדח x מהלך (מ"מ)		
יחס דחיסה		
סוג הנעה		
הצתה		
מערכת Stop&Start עם אפשרות ניתוק		
<b>מנוע חשמלי</b>		
דגם		
מתח (V)		
הספק מרבי (כ"ס)		
מומנט מרבי (קג"מ)		
גנרטור		

מנוע	בנזין	E-VOLVE 2X4 E-XPRIENCE 2X4	E-MOTION 2X4 E-MOTION SKY 2X4	E-XCLUSIVE 4X4
מרווח גחון (מ"מ)	195	190	190	190
מפסק גלגלים קדמי (מ"מ)	1,605	1,605	1,605	1,605
מפסק גלגלים אחורי (מ"מ)	1,625	1,625	1,625	1,625
אורך (מ"מ)	4,600	4,600	4,600	4,600
רוחב (מ"מ)	1,855	1,855	1,855	1,855
משקל עצמי (ק"ג)	1,560	1,590	1,605	1,655
נפח תא מטען עד גובה נקודת החגורה (VDA, ליטר)	580	580	580	580
נפח תא מטען עד גובה נקודת החגורה, מושבים אחוריים מקופלים (VDA, ליטר)	1,189	1,189	1,189	1,189
מספר נוסעים למעט הנהג	4	4	4	4
מספר דלתות	5	5	5	5
נושר גרירה בלי בלמים (ק"ג)	750	750	750	750
נושר גרירה עם בלמים (ק"ג)	1,500	800	800	1,650

● קיים ○ לא קיים



1,605 מ"מ  
1,855 מ"מ



1,685 מ"מ

910 מ"מ | 2,690 מ"מ | 1,000 מ"מ  
4,600 מ"מ



1,625 מ"מ  
1,855 מ"מ

מנוע	בנזין 4X4	HYBRID 4X4	HYBRID 2X4
דגם	M20A-FKS	A25A-FXS	A25A-FXS
סוג מנע	בנזין, טורי, ארבעה צילינדרים עם מערכת VVT-IE		
נפח (סמ"ק)	1,987	2,487 Hybrid Dynamic Force	2,487 Hybrid Dynamic Force
הספק מרבי (סל"ד/כ"ס)	175/6,600	178/5,700	178/5,700
הספק מרבי משולב (כ"ס)	-	222	218
מומנט מרבי (סל"ד/קג"מ)	21.2/4,300-5,200	22.5/3,600-5,200	22.5/3,600-5,200
קדח x מהלך (מ"מ)	97.6x80.5	103.4x87.5	103.4x87.5
יחס דחיסה	13.0:1	14.0:1	14.0:1
סוג הנעה	4X4 - אקטיבית	4X4 - אקטיבית	2X4 - קדמית
הצתה	אלקטרונית	אלקטרונית	אלקטרונית
מערכת Stop&Start עם אפשרות ניתוק	●	○	○

מנוע חשמלי	בנזין	HYBRID
דגם		MG2
מתח (V)		650
הספק מרבי (כ"ס)		118
מומנט מרבי (קג"מ)		20.6
גנרטור		MG1

מצבר הנעה	בנזין	HYBRID
מתח (V)		259
סוג מצבר		ליתיום יון

ביצועים	בנזין	HYBRID
צריכת דלק: משולבת (ק"מ/ליטר)*	13.9	17.5
פליטת CO <sub>2</sub> (גרם/ק"מ)*	164	129
תאוצה 0-100 קמ"ש (שניות)	11	8.4
מהירות מרבית (קמ"ש)	190	180
רדיוס סיבוב מזערי (מ')	5.5	5.5

צמיגים	בנזין	HYBRID
מידה	225/65R17 102H	225/60R18 100H / 225/65R17 102H <sup>(1)</sup>

מערכת דלק	בנזין	HYBRID
קיבולת מיכל דלק (ל')	55	55
סוג דלק (בנזין)	אוקטן 95	אוקטן 95

היגוי	בנזין	HYBRID
מערכת ההגה	סבבת ומוט משונן	סבבת ומוט משונן
הגברת כוח להגה	חשמלית	חשמלית

\* נתוני צריכת דלק וערך CO<sub>2</sub> הינם WLTP COMBINED לפי נתוני יצרן, על פי בדיקה בתנאי מעבדה, תקן EC2017/1151.  
צריכת הדלק בפועל עשויה להיות גבוהה ביחס לנתון שסיפק היצרן מאחר והיא מושפעת מאופי הנהיגה, תנאי הדרך וגורמים נוספים.  
\*\* (1) דגם E-VOLVE 2X4, E-XPRIENCE 2X4 (2) דגם E-XCLUSIVE 4X4, E-MOTION 2X4, E-MOTION SKY 2X4

E-XCLUSIVE 4X4 היברידי 4X4	E-MOTION E-MOTION SKY 2X4 היברידי 2X4	E-XPRIENCE 2X4 היברידי 2X4	E-VOLVE 2X4 היברידי 2X4	EXPERIENCE 4X4 בנזין 4X4	עיצוב אביזרים פנימיים
●	●	●	●	●	מערכת מוליטימדיה דוברת עברית 2 TOYOTA TOUCH עם מסך מגע 8" ודיבורית *Bluetooth
●	●	●	●	●	ממשק **Apple CarPlay / Android Auto
●	○	○	○	○	מצלמות היקפיות 360°
7"	7"	7"	4.2"	7"	צג נתונים צבעוני, משולב בלוח המחוונים
○	○	○	●	○	לוח מחוונים אנלוגי
●	●	●	○	●	לוח מחוונים דיגיטלי
●	●	●	●	●	אפשרות שליטה מההגה על מערכת השמע, דיבורית *Bluetooth וצג נתוני נסיעה
●	○	○	○	○	מערכת שמע JBL
9	6	6	6	6	מספר רמקולים
●	●	●	התקנה מקומית	●	מצלמה אחורית
●	●	●	●	●	כניסת USB Type A לחיבור מכשיר חיצוני בקונסולה הקדמית
●	●	●	●	●	2 כניסות USB Type C לטעינה בקונסולה המרכזית
●	●	○	○	○	2 כניסות USB Type C לטעינה ליושבים מאחור
○	○	●	●	●	שקע 12V בקונסולה המרכזית
●	●	●	●	●	שקע 12V בקונסולה הקדמית ובתא המטען
●	●	●	●	●	הגה כוח טלסקופי מתכוונן לגובה ולעומק, מצופה עור
●	○	○	○	○	ידיות העברת הילוכים מההגה
●	●	●	●	●	מערכת התנעה חכמה (Keyless) - בעלת כפתור חשמלי להתנעת הרכב ללא מפתח ע"י זיהוי אוטומטי של השלט
●	●	●	●	●	בלם יד חשמלי
●	○	בגרסת 4X4	○	בגרסת 4X4	בורר מצבי נסיעה
●	●	●	○	●	חיישן גשם להפעלה אוטומטית של המגבים
●	●	●	○	●	מראה פנימית מתכהה אוטומטית בעת סינוור
●	●	●	●	●	כיבוי תאורה מושהה - FOLLOW ME HOME
●	●	●	●	●	4 חלונות חשמל עם אפשרות לפתיחה וסגירה בלחיצה אחת מתוך הרכב, ומנגנון היפוך
●	●	●	●	●	מיזוג אוויר דו אזורי עם בקרת אקלים דיגיטלית ומפזר אדים
●	●	●	●	●	פתחי מיזוג אחוריים ליושבים במושב האחורי
●	●	●	●	●	ריפודי מושבים
ריפודי עור מהודרים בצבע שחור/בז***	דמי עור משולב בד בצבע שחור בשילוב כחול	בד	בד	בד	מושבים קדמיים מתכוונים חשמלית ל-8 כיוונים
●	●	●	●	●	מושב נהג מתכוונן לגובה
●	○	○	○	○	זיכרונות למושב נהג
●	●	○	○	○	אפשרות חימום מושבים קדמיים
●	●	●	●	●	מושב אחורי מתפצל ומתקפל 60/40 (ללא צורך בניתוק משענת ראש)
●	●	●	●	●	כפתורי SPORT, NORMAL, ECO לבחירת מצב נהיגה רצוי, עם נורית חייווי בלוח המחוונים
●	●	●	●	●	לחצן מצוקה (E-Call)***
●	●	●	●	●	סוככי שמש עם מראה ותאורה לנהג ולנוסע לצידו
●	●	●	●	●	משענות ראש מתכווננות מעלה מטה לכל הנוסעים
●	●	●	●	●	סט שטיחים מקורי

\*מומלץ לבדוק את תאימות הטלפון הנייד שברשותך למערכת ה-Bluetooth המותקנת ב-Toyota RAV4, אשר הינה מסוג Toyota Touch 2. \*\*נכון למועד פרסום קטלוג זה, האפליקציה הטלפונית Android Auto אינה זמינה בישראל. \*\*\*פעילות ה-E-call תלויה ברשת הסלולרית הנמצאת בקרבת הרכב בעת שידור המידע.

E-XCLUSIVE 4X4 היברידי 4X4	E-MOTION E-MOTION SKY 2X4 היברידי 2X4	E-XPRIENCE 2X4 היברידי 2X4	E-VOLVE 2X4 היברידי 2X4	EXPERIENCE 4X4 בנזין 4X4	עיצוב אביזרים חיצוניים
●	●	●	○	●	כניסה חכמה (Smart Entry) בדלתות הקדמיות ובדלת תא המטען
LED	פרו'קטור LED	רפלקטור LED	רפלקטור LED	רפלקטור LED	תאורה קדמית
●	●	●	●	●	תאורת יום LED קדמית (DRL)
●	●	●	○	●	פנסי ערפל קדמיים LED
●	●	●	●	●	פנסי LED אחוריים
●	●	●	●	●	חיישן תאורה
○	●	○	○	○	צבע חיצוני משולב גג שחור
●	קיים בדגם E-MOTION SKY בלבד	○	○	○	גג פנורמי נפתח חשמלית
●	●	●	○	●	שמשות כהות בחלונות אחוריים, לפרטיות מרבית
כולל בלימה	●	●	○	●	חיישני חניה אחוריים וקדמיים עם אפשרות ניתוק
●	○	○	○	○	מדרגות צד מקוריות בהתקנה מקומית
צבע הרכב	שחור	●	●	●	מראות צד מתכווננות חשמלית עם קיפול אוטומטי ופנסי איתות
18", ניקל	18", שחור	17"	17"	17"	חישוקי סגסוגת קלה
●	שחור מבריק	●	●	●	מגן גלגל (כנפונים)
ערכת תיקון תקר	זמין בדגם E-MOTION SKY בלבד, בדגם E-MOTION SKY קיימת ערכת תיקון תקר	●	●	●	גלגל חלופי קומפקטי
בהתקנה מקומית	זמין בדגם E-MOTION SKY בדגם התקנה מקומית	●	●	●	מגיני בוץ אחוריים וקדמיים
●	●	●	●	●	אנטנת סנפיר חיצונית בגג
●	קיים בדגם E-MOTION SKY בלבד	○	○	●	מוטות אורך

תאי אחסון					
●	●	●	○	●	דלת תא מטען חשמלית המופעלת ע"י השלט או כפתור פנימי לצד הנהג, כולל אפשרות ביטול
●	●	●	●	●	כיסוי גלילה לתא המטען
●	○	○	○	○	מנגנון "בעיטה" לפתיחת דלת תא המטען ללא מגע*
●	●	●	●	●	תא כפפות ננעל
●	●	●	●	●	4 מחזיקי כוסות - 2 קדמיים, 2 אחוריים
●	●	●	●	●	משענת יד עם תא אחסון בקונסולה מרכזית
●	●	●	●	●	תא מטען מרופד ומואר
●	●	●	●	●	כיס בגב מושב הנוסע לצד הנהג
○	●	●	●	●	תא אחסון למשקפיים

\* מנגנון "בעיטה" אינו פעיל בהתקנת וו גרירה

● קיים ○ לא קיים



**RAV4**



אפור כהה מטאלי 1G3

כסוף מטאלי 1D6

שחור מיקה מטאלי 218



לבן פנינה מטאלי 070

לבן צחור 040

**RAV4 E-MOTION, E-MOTION SKY**



אפור/שחור 2QZ

כסוף/שחור 2QY

לבן פנינה/שחור 2QJ

**יש מערכות חכמות אבל יש מערכות שמכירות אותך אישית**

טכנולוגיה חכמה ומחוברת שמעוצבת לפי הדרישות והצרכים שלך



גג פנורמי (Panoramic roof)\*



פתחי מיזוג אחוריים ליושבים במושב האחורי



דלת תא מטען חשמלית\*



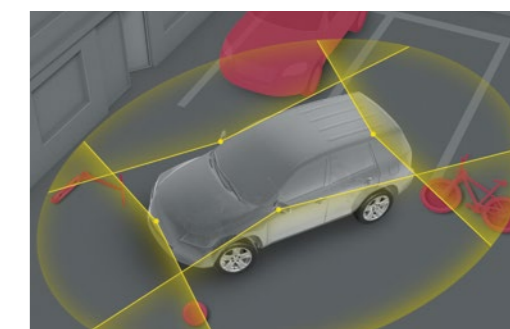
חיישני חניה אחוריים וקדמיים\*



מסך נתונים צבעוני בלוח המחוונים \*7



מערכת מולטימדיה 8" דוברת עברית



תצוגה פנורמית \*360

## אביזרים מקוריים בתוספת תשלום



פסי קישוט מכרום לדלתות הרכב המדגישים את העיצוב והמראה הייחודי של הרכב



פס הקישוט מוסיף נגיעה של סטייל בחלקו האחורי של הרכב



שטיחי הגומי מגנים על פנים הרכב מפני לכלוך וניתנים להסרה לניקוי קל ופשוט



סט קישוטי סף מקוריים המותאמים לסף הדלת היוצרים רושם מידי של סטייל ומשמשים להגנה מפני לכלוך ושריטות



וו גרירה מקורי (לבחירתכם - קבוע או נשלף) המספק כושר גרירה גבוה ומאפשר התקנה של מתקן אופניים אחורי



מדרגות צד המעצימות את המראה המחוּספס של הרכב ומסייעות להגיע לגג הרכב בצורה קלה ופשוטה יותר



מגני רוח אידיאליים לנסיעה עם חלונות פתוחים ומותאמים באופן מדויק ואווירודינמי לצורת הרכב



סט פסי הגנה לדלתות בצבע הרכב המספקים שכבת הגנה לדלתות מפני שריטות ופגיעות קוסמטיות

## RAV4 Protection Pack\*

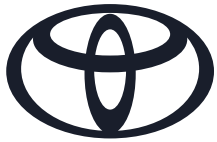


מגן פגוש בעל מראה מתכתי מבריק המגן על הפגוש בעת טעינה ופריקה של סחורה מתא המטען



אמבטיה לתא המטען המספקת הגנה מפני לכלוך ומפני החלקה של ציוד וסחורה





# שירות, איכות ואמינות

ה-RAV4 תעניק לך שקט נפשי לאורך כל הדרך, בזכות האמינות והאיכות שהפכו שם נרדף ל-TOYOTA.

## תוכנית הטיפולים

ה-RAV4 זקוקה לטיפול כל 15,000 ק"מ או שנה (המוקדם מביניהם).



## חלקי חילוף מקוריים

ה-RAV4 מתוכננת כך שעלות האחזקה תהיה נמוכה ככל האפשר. מומלץ להשתמש בחלפים מקוריים, אשר יוצרו ע"י מפרט מחמיר ומדויק של היצרן ומותאמים באופן מלא לרכב. כך תבטיח לעצמך שרכבך ישרת אותך באמינות ובבטיחות וכן ישמור על ערכו לאורך שנים רבות. חברת TOYOTA מעניקה אחריות לשנה מלאה לכל חלקי מקורי אשר יותקן ברכבך, ללא הגבלת ק"מ.



## תוכנית הארכת אחריות היברידית

לקראת תום האחריות לסוללה ההיברידית, וכדי להמשיך ליהנות מחוויית נסיעה מהנה ושקטה, אנו מציעים ללקוחות יוניון מוטורס, יבואנית טויוטה לישראל, להצטרף לתוכנית הארכת האחריות ההיברידית. הארכת האחריות הינה למשך שנה או 15,000 ק"מ, המוקדם מביניהם. הארכת האחריות ניתנת עד לשנה ה-12 של הרכב. תוכנית זו ניתנת למימוש באמצעות בדיקה שנתית לסוללה ההיברידית, בכפוף לתקנון וכרוכה בתשלום.



## שירות 24/7

שירות טויוטה בדרכים 24/7 נותן מענה אישי וסיוע בעת הצורך, 24 שעות ביממה, 7 ימים בשבוע, בסוכנויות המורשות של TOYOTA ברחבי הארץ.



## איכות השירות של TOYOTA

בסוכנויות המורשות של TOYOTA, הפרוסות ברחבי הארץ, תקבל שירות ברמה המקצועית הגבוהה ביותר, על ידי אנשי מקצוע שהוכשרו והוסמכו ע"י הנחיות היצרן. כך תשמור על ערך רכבך לאורך שנים רבות.



## האחריות ההיברידית של TOYOTA

האחריות לרכיבים ההיברידיים: מצבר מתח גבוה, יחידת בקרת מצבר, יחידת בקרת המערכת ההיברידית וממיר מתחים, ניתנת לתקופה של 5 שנים או 100,000 ק"מ, המוקדם מביניהם.



הורידו עוד היום את אפליקציית MY TOYOTA

לרשותכם סוכנויות מורשות טויוטה ברחבי הארץ, לסוכנות הקרובה חייגו: 8866\* בקרו אותנו ברשתות החברתיות ובאתר toyota.co.il

נתוני צריכת הדלק הם לפי בדיקות המעבדה. צריכת הדלק בפועל מושפעת גם מתנאי הדרך, מתחזוקת הרכב וממאפייני הנהיגה ויכולה אף להגיע לפער משמעותי ביחס לנתוני המעבדה. פרסום זה הוא בינלאומי ולכן יתכן שהצילומים או ההסברים אינם מתייחסים בהכרח לתכונות, מפרטים, ציוד ואביזרים האפשריים בכל ארץ וארץ, בין אם כציוד סטנדרטי או כהזמנה. כמו כן, יתכן שתכונות מסוימות הושמטו. לכן, פנה תמיד אל נציגי המכירות והתייעץ עימו לגבי הפרטים השונים. חברת "יוניון מוטורס", יבואנית TOYOTA בישראל, שומרת לעצמה את הזכות לשנות מפרטים, ציוד, אביזרים, צבעים ומחירים בכל עת וללא הודעה מראש. האביזרים הנראים בפרסום זה הם מקוריים של TOYOTA וחלקם ניתנים לרכישה תמורת תוספת תשלום. כל הנתונים המתייחסים לביצועי הרכב לקוחים מתחשיבים של חברת TOYOTA המבוססים על מכוניות מייצור שוטף. הנתונים בקטלוג נכונים למועד הדפסת הקטלוג ועשויים להשתנות על ידי יצרן הרכב מעת לעת. נתונים עדכניים מפורסמים באתר האינטרנט www.toyota.co.il. בכל מקרה, מפרט הרכב הקובע הוא המפרט שיצורף להסכם הזמנת הרכב. ט.ל.ח.

### רמת האבזור הבטיחותי



קוד דגם	תיאור דגם	רמת אבזור בטיחותי
N/A	RAV4 EXPERIENCE 4X4	7
N/A	RAV4 E-VOLVE 2X4 HYBRID	
N/A	RAV4 E-XPERIENCE 2X4 HYBRID	
N/A	RAV4 E-MOTION 2X4 HYBRID	
N/A	RAV4 E-MOTION SKY 2X4 HYBRID	
8	RAV4 E-XCLUSIVE 4X4 HYBRID	8

### מדד זיהום אוויר\*\* לרכב מנועי



דגם	צריכת דלק משולבת* (ליטר/100 ק"מ)	דרגת זיהום אוויר
RAV4 EXPERIENCE 4X4	7.2	10
RAV4 E-VOLVE 2X4 HYBRID RAV4 E-XPERIENCE 2X4 HYBRID	5.7	4
RAV4 E-MOTION 2X4 HYBRID RAV4 E-MOTION SKY 2X4 HYBRID	5.7	3
RAV4 E-XCLUSIVE 4X4 HYBRID	5.8	4

\*נתוני צריכת דלק הינם WLTP COMBINED לפי נתוני יצרן, על פי בדיקה בתנאי מעבדה, תקן 2017/1151 EC. צריכת הדלק בפועל עשויה להיות גבוהה ביחס לנתון שסיפק היצרן מאחר והיא מושפעת מאופי הנהיגה, תנאי הדרך וגורמים נוספים.



RAV4 Plug-in Hybrid

## כל הסיבות לבחור ב- RAV4 Plug-in Hybrid

RAV4 Plug-in Hybrid מציע פתרון המאפשר ליהנות משני העולמות.

הוא משלב בין הטכנולוגיה ההיברידיית-חשמלית המתקדמת ביותר של טויוטה, עם הספק גבוה יותר ודינמיקת נהיגה טובה יותר, ליכולת נסיעה אמיתית במצב חשמלי בלבד, מבלי לדאוג לטווח הנסיעה וללא צורך לעצור או לשנות את תוואי הנהיגה על מנת לטעון את הסוללה.

מצב EV החדש מאפשר לנסוע 75 ק"מ\* במצב חשמלי בלבד (בכפוף למצב טעינת הסוללה ותנאי הנהיגה), יותר מכל SUV פלאג אין היברידי אחר, כך שאפשר לעבור בצורה חלקה בין נהיגה היברידי ונהיגה חשמלית.

פחות זיהום  
CO<sub>2</sub>  
22  
גר' לקילומטר



\*טווח הנסיעה עלול להשתנות כתלות בתנאי הדרך ואופי הנהיגה.

## RAV4 Plug-in Hybrid

הספק מרבי משולב: 306 כ"ס  
צריכת דלק משולבת\*: 1 ליטר ל-100 ק"מ  
פליטת CO<sub>2</sub>\*: 22 גרם לק"מ  
האצה מ-0 ל-100 קמ"ש: 6 שניות  
e-cvt: תיבת הילוכים רציפה עם בקרה חשמלית

**רכב 4x4 עוצמתי עם ביצועים מעולים של SUV אמיתי וחזק לנסיעה חשמלית טובה מאי פעם**

### ביצועים אופטימליים

בחירה נכונה במבצב המתאים – חשמלי או היברידי, מבטיחה יעילות מרבית וביצועים מיטביים בכל נסיעה, בעיר או בכביש הפתוח, ומאפשרת להגיע למהירות מרבית של 135 קמ"ש גם במצב חשמלי.

\*נתוני צריכת דלק וערך CO<sub>2</sub> הינם WLTP COMBINED לפי נתוני יצרן, על פי בדיקה בתנאי מעבדה, תקן EC2017/1151. צריכת הדלק בפועל עשויה להיות גבוהה ביחס לנתון שסיפק היצרן מאחר והיא מושפעת מאופי הנהיגה, תנאי הדרך וגורמים נוספים.



## מצבי נהיגה

ב- RAV4 Plug-in Hybrid ישנם ארבעה מצבי נסיעה בהתאם לתנאי הדרך, אשר הופכים את ה- RAV4 Plug-in Hybrid למכונית בעלת עוצמה בלתי מתפשרת!

### מצב EV

מצב ברירת המחדל, נסיעה על חשמל בלבד ו-0 פליטות.

### מצב EV Auto

החלפה אוטומטית בין מנוע הבנזין והשימוש בסוללה. ההעדפה הינה לשימוש במצב חשמלי תוך רתימת כוח ממנוע הבנזין למקסום הביצועים.

### מצב Hybrid

שילוב בין מנוע הבנזין למנוע החשמלי למקסום הביצועים.

### מצב Charge

שימוש במנוע הבנזין לטובת טעינת הסוללה.

## טעינה קצרה להרפתקה ארוכה

### טעינה בזמן הנכון

טיימר ייעודי המותקן ברכב מאפשר לכם לקבוע בדיוק מתי תופעל הטעינה. כך אפשר, לדוגמה, להימנע מטעינה בשעות של צריכת שיא, כדי לחסוך בעלויות החשמל וגם לבדוק את מצב הסוללה במהלך הנסיעה, כדי לדעת מתי תידרש טעינה נוספת.

### סוללה גדולה - 18.1 קילוואט-שעה:

הסוללה הגדולה מאפשרת טווחי נסיעה ארוכים יותר בין טעינה לטעינה. זכרו, ככל שנקפיד על טעינת הסוללה, כך יגדל החיסכון שלכם בדלק כשהנסיעות ברובן יהיו במצב חשמלי.

### בלימה רגנרטיבית

בזמן בלימה, הגלגלים מייצרים אנרגיה קינטית אשר מומרת לאנרגיה חשמלית המשמשת להטענת הסוללה ההיברידית.

### טעינה בבית

ניתן לרכוש עם ה- RAV4 Plug-in Hybrid עמדת טעינה ביתית - אותה ניתן להתקין בקלות בכל בית ולהטעין בעזרת כבל את הרכב, בנוסף ניתן להשתמש בנקודת טעינה ציבורית על מנת לטעון את הסוללה בזמן קצר של כשעתיים וחצי.

זמן טעינה  
2.5 שעות\*  
\*זמן טעינה משוער בעמדת טעינה ציבורית.



\*על-פי נתוני היצרן לפי בדיקות מעבדה. משך הטעינה עשוי להיות מושפע, בין היתר, מהתשתית שאליה מחוברת עמדת הטעינה, ממצב טעינת הסוללה בעת חיבורה לעמדת הטעינה, מטמפרטורת הרכב והטמפרטורה החיצונית, ולפיכך עשוי להיות ארוך משמעותית ממשך הטעינה המצוין.

**מערכת שמירת מרכז נתיב (Lane Departure Alert and Lane Tracing Assist)**  
 מערכת המסייעת לנהג לנסוע במרכז הנתיב באמצעות זיהוי סימוני נתיב ובעזרת מערכת תיקון הגה. במקרה שהרכב סוטה מנתיבו ללא הפעלת איתות, מערכת ההתרעה של TOYOTA SAFETY SENSE תתריע באזהרה קולית וויזואלית וכן תבצע תיקון הגה בכדי לסייע לנהג לשמור על נתיב הנסיעה.

**מערכת זיהוי תמרורי דרך (Road Sign Assist)**  
 המערכת מספקת התרעה וזיהוי תמרורי דרך. המערכת מזהה את תמרורי הדרך ומציגה לנהג מידע שימושי, כגון מגבלת המהירות המותרת, בתצוגה ברורה על מסך ה-TFT הצבעוני. בנוסף, המערכת מעניקה אזהרה ויזואלית וקולית, במקרה של אי ציות לתמרורים.

**זיהוי רכבים חוצים מאחור (Rear Cross Traffic Alert)**  
 מערכת המזהה רכבים חוצים מאחור בעת נסיעה אחורה ומתריעה בפני הנהג על כך. כאשר המערכת מזהה רכב חוצה, היא מתריעה לנהג בהתראה קולית וויזואלית במראה החיצונית. בכך מסייעת המערכת לשמירה על בטיחות הנהג ביציאה מחניה ובנסיעה ברוורס.

**תזכורת לנהג למניעת שיכחת ילדים במושב האחורי בעת כיבוי הרכב (Rear Seat Reminder)**  
 כאשר המערכת מזהה כי דלת אחורית של הרכב נפתחה לפני הנסיעה (במנוע כבוי או דלוק), וכי דלת זו לא נפתחה שוב טרם כיבוי המנוע, היא מזכירה לנהג בהתראה קולית וויזואלית על הימצאות נוסע או מטען במושב האחורי. המערכת ניתנת לניתוק דרך הגדרות הרכב במסך נתוני הנסיעה.

**מערכת אור גבוה אוטומטי (Automatic High Beam)**  
 מערכת אור גבוה אוטומטי של TOYOTA SAFETY SENSE נועדה לשפר את הנראות והראות במהלך נהיגת לילה. באמצעות המצלמה המזהה את אורות כלי הרכב והתנועה המגיעים ממול, המערכת מנטרת את בהירות תאורת הדרך ועוברת באופן אוטומטי בין אור גבוה לנמוך - לנהיגת לילה בטוחה יותר.



**בקרת שיוט אדפטיבית דינמית (Adaptive Dynamic Cruise Control)**  
 בהפעלתה, המערכת שולטת על מהירות הרכב באופן אוטומטי ושומרת מרחק בטוח מהרכב מלפנים תוך התחשבות במגבלת המהירות המותרת בדרך. זאת, בכדי להקל על הנהג בזמן נסיעות ארוכות בכבישים ראשיים ובדרכים מהירות.

**מערכת קדם התנגשות הכוללת בלימת חירום (Pre-Collision System)**  
 מערכת קדם התנגשות של TOYOTA SAFETY SENSE נעזרת במצלמה וברדאר, כדי לזהות מכוניות אחרות, הולכי רגל, רוכבי אופניים ואופנועים בדרך לפניכם, וכן מכוניות והולכי רגל בעת פנייה בצומת. כאשר מזהה אפשרות של התנגשות, הנהג מקבל התרעה קולית וויזואלית ומערכת עזר לבלימה מופעלת. אם הנהג אינו מצליח לבלום בזמן, מערכת עזר לבלם מופעלת כדי למנוע או לצמצם נזקי התנגשות. במקרה של היגוי חירום על ידי הנהג במטרה למנוע התנגשות, נכנסת לפעולה מערכת עזר להיגוי (ESA) על מנת למתן את פעולת ההיגוי ולשמור על יציבות הרכב.

**זיהוי רכבים בשטח מת (Blind Spot Monitor)**  
 המערכת מתריעה בפני הנהג על הימצאות רכבים מצדי הרכב, בשטח המת של הנהג. כאשר המערכת מזהה רכבים בשטח זה, היא מתריעה בפני הנהג באמצעות התראה קולית וויזואלית במראה החיצונית. בכך מסייעת המערכת לשמירה על בטיחות מרבית בזמן מעבר בין נתיבים.

בטיחות	
7 כריות אוויר:	2 כריות אוויר קדמיות לנהג ולנוסע לצידו 2 כריות אוויר צידיות לנהג ולנוסע לצידו 2 כריות אוויר וילון צידיות לנהג ולנוסעים מלפנים ומאחור כרית אוויר לברכי הנהג אפשרות ניתוק כרית אוויר קדמית לנוסע ליד הנהג באמצעות מפתח
2 נקודות עיגון ISOFIX למושב ילדים במושבים האחוריים	קורות פלדה כפולות בדלתות
מערכת TPWS - בקרת לחץ אוויר בגלגלים כולל מיקום מערכת בלמים מבוססת ABS	מערכת SWAY WARNING SYSTEM להתראה על עייפות הנהג
מערכת צליל התראה על התקרבות הרכב (AVAS - Acoustic Vehicle Alerting System) פעיל בין מהירות 0 ל-25 קמ"ש	מערכת BA - הגברת כוח בלימה בחירום
מערכת VSC - בקרת יציבות חכמה עם אפשרות ניתוק	מערכת TRC - בקרת אחיזת כביש
מערכת HAC - עזר לזינוק בעלייה	מערכת TSC - בקרת יציבות בזמן גרירה
הגה בטיחותי קורס בעת התנגשות חגורות בטיחות קדמיות עם מנגנון קדם מתיחה מוגבל כוח, כוונון גובה, נורית חיווי וזמזם התרעה	חגורות בטיחות צולבות מאחור עם נורית חיווי בקונסולה המרכזית וזמזם התרעה
נעילת ביטחון לדלתות אחוריות	תזכורת לנהג למניעת שיכחת ילדים במושב האחורי בעת כיבוי הרכב
מושבים קדמיים בעלי מבנה WIL אקטיבי, להפחתת פגיעות צוואר הנובעות מתופעת "צליפת שוט"	מערכת זיהוי רכבים בשטח מת
מערכת זיהוי רכבים חוצים מאחור	<b>מערכות בטיחות אוטונומיות *TOYOTA SAFETY SENSE 2.5</b>
מערכת קדם התנגשות הכוללת בלימת חירום, זיהוי הולכי רגל ביום ובלילה, זיהוי רכב דו גלגלי ביום בלבד, מערכת סיוע לפניה בצמתים ומערכת עזר בהיגוי בשעת חירום (ESA)	מערכת שמירת מרכז נתיב
מערכת שמירת מרכז נתיב	מערכת בקרת שיוט אדפטיבית דינמית הכוללת מגביל מהירות והאטה בעיקולים
מערכת אור גבוה אוטומטי	מערכת זיהוי תמרורי דרך

\*המערכות הינן כלי עזר בלבד. פירוט נרחב על תכונות המערכות ופעולתן ניתן לקרוא בספר הרכב.

מערכת דלק	
55	קיבולת מיכל דלק (ל')
אוקטן 95 נטול עופרת	סוג דלק (בנזין)
היגוי	
סבבת ומוט משוון	מערכת הגה
חשמלית EPS	הגברת כח להגה
מתלים	
מקפרסון	קדמיים
עצמות עצה כפולה	אחוריים
בלמים	
דיסק מאוורר	קדמיים
דיסק מאוורר	אחוריים
תיבת הילוכים - יחסי העברה	
היברידית (E-CVT)	הילוך אחורי
היברידית רציפה	יחס העברה סופי
3.412	
מערכת חשמל	
55	מצבר (אמפר x שעה)
12V	מתח (V)
מידות ומשקלים	
4,600	אורך (מ"מ)
1,855	רוחב (מ"מ)
1,690	גובה (מ"מ)
2,690	רוחק סרנים (מ"מ)
1,600	מפשק גלגלים קדמי (מ"מ)
1,630	מפשק גלגלים אחורי (מ"מ)
1,930	משקל עצמי (ק"ג)
750/1,500	כושר גרירה עם/בלי בלמים (ק"ג)
190	מרווח גחון (מ"מ)
5	מספר נוסעים (כולל הנהג)
5	מספר דלתות
490	נפח תא המטען עד גובה נקודת החגורה (VDA, ליטר)
657	נפח תא המטען עד גובה הגג (VDA, ליטר)
1,604	נפח תא המטען עד גובה הגג, כשהמושבים האחוריים מקופלים (VDA, ליטר)

מנוע	
E-MOTION 4X4	דגם
A25A-FXS	סוג מנוע
4 צילינדרים טורי	נפח (סמ"ק)
2,487	הספק מרבי (סל"ד/כ"ס)
185/6,000	הספק מרבי משולב (כ"ס)
306	מומנט מרבי (סל"ד/קג"מ)
23.1/3,200-3,700	קדח x מהלך (מ"מ)
87.5X103.4	יחס דחיסה
14.0:1	סוג הנעה
4X4	הצתה
אלקטרונית	
מנוע חשמלי	
MG2/MGR	דגם
650	מתח (V)
180/54	הספק מרבי (כ"ס)
27.5/12.3	מומנט מרבי (קג"מ)
MG1	גנרטור
מצבר הנעה	
355	מתח (V)
ליתיום - יון	סוג מצבר
ביצועים	
100	צריכת דלק משולבת* (ק"מ/ליטר)
166	צריכת חשמל (וואט שעה/ק"מ)
75	טווח נסיעה חשמלית (ק"מ)
135	מהירות מרבית במצב חשמלי (קמ"ש)
22	פליטת CO2* (גרם/ק"מ)
6	תאוצה 0-100 קמ"ש (שניות)
180	מהירות מרבית (קמ"ש)
6.1	רדיוס סיבוב מזערי (מ')
*נתוני צריכת דלק וערך CO2 הינם WLTP COMBINED לפי נתוני יצרן, על פי בדיקה בתנאי מעבדה, תקן EC2017/1151. צריכת הדלק בפועל עשויה להיות גבוהה ביחס לנתון שסיפק היצרן מאחר והיא מושפעת מאופי הנהיגה, תנאי הדרך וגורמים נוספים.	
צמיגים	
235/55R19 101V	מידת צמיג

**עיצוב אביזרים חיצוניים**

כניסה חכמה (SMART ENTRY) בדלתות הקדמיות ובדלת תא המטען

תאורה ראשית בתצורת פרוז'קטור LED עם כוונון גובה אוטומטי

תאורת יום קדמית (DRL) LED

פנסי ערפל קדמיים LED

תאורה אחורית משולבת LED

חיישן תאורה

כיבוי תאורה מושהה - Follow Me Home

גג בצבע שחור

שמשות כהות בחלונות אחוריים, לפרטיות מירבית

מדרגות צד מקוריות בהתקנה מקומית

חיישני חניה אחוריים וקדמיים כולל מנגנון בלימה עם זיהוי אובייקטים, כולל אפשרות ניתוק

מראות צד מתכווננות ומתקפלות חשמלית, עם פנסי איתות ומפשיר אדים

מגיני בוץ אחוריים וקדמיים

חישוקי סגסוגת קלה 19"

גלגל חלופי

**תאי אחסון**

דלת תא מטען חשמלית המופעלת ע"י השלט או כפתור פנימי לצד הנהג

כיסוי גלילה לתא המטען

תא כפפות ננעל

שני מחזיקי כוסות בקונסולה המרכזית

משענת יד במושב האחורי הכוללת מחזיק כוסות

משענת יד עם תא אחסון בקונסולה המרכזית

תא מטען מרופד ומואר

כיסים בגב המושבים הקדמיים

תא אחסון למשקפיים



חישוקי סגסוגת קלה 19"



ריפוד דמוי עור בצבע שחור בשילוב אדום

**עיצוב אביזרים פנימיים**

מערכת מולטימדיה דוברת עברית 2 TOYOTA TOUCH עם מסך מגע 9", מצלמת רוורס ודיבורית Bluetooth\*

ממשק Apple CarPlay / Android Auto\*\*

6 רמקולים

צג נתונים צבעוני בגודל 7" משולב בלוח המחוונים

מקרן נתוני נסיעה על גבי השמשה הקדמית

אפשרות שליטה מההגה על מערכת השמע, דיבורית Bluetooth\*, צג נתוני נסיעה ומערכות בטיחות

כניסת USB Type A לחיבור מכשיר חיצוני בקונסולה הקדמית

2 כניסות USB Type C לטעינה בקונסולה המרכזית

2 כניסות USB Type C לטעינה ליושבים מאחור

שקע 12V בקונסולה המרכזית ושקע 12V בתא המטען

שקע 220V בתא המטען

הגה כוח טלסקופי מתכוונן לגובה ולעומק, מצופה עור

מערכת התנעה חכמה (Keyless) - בעלת כפתור חשמלי להתנעת הרכב ללא מפתח ע"י זיהוי אוטומטי של השלט

בלם יד חשמלי

חיישן גשם להפעלה אוטומטית של המגבים

מראה פנימית מתכהה אוטומטית בעת סינוור

תאורת אווירה כחולה

4 חלונות חשמליים עם אפשרות לפתיחה וסגירה בלחיצה אחת מתוך הרכב ומנגנון היפוך

מערכת מיזוג אוויר מקורית עם בקרת אקלים דו אזורית לנהג ולנוסע לצידו

פתחי מיזוג אחוריים ליושבים במושב האחורי

אפשרות להפעלת המזגן מהשלט

ריפוד מושבים דמוי עור בצבע שחור בשילוב אדום

מושב נהג מתכוונן חשמלית ל-8 כיוונים

מושב נוסע מתכוונן ל-4 כיוונים

אפשרות לחימום מושבים קדמיים ואחוריים

מושבים בשורה 2 מתפצלים ומתקפלים 60/40

כפתורי SPORT, NORMAL, ECO לבחירת מצב נהיגה רצוי, עם נורית חיווי בלוח המחוונים

לחצן מצוקה E-Call\*\*\*

סוככי שמש עם מראה ותאורה לנהג ולנוסע לצידו

אימוביליזר מקורי

סט שטיחים מקורי

\*מומלץ לבדוק את תאימות הטלפון הנייד שברשותך למערכת ה-Bluetooth המותקנת ב-RAV4 Plug-in Hybrid, אשר הינה מסוג: Toyota Touch 2. את הבדיקה ניתן לעשות בלינק הבא:

[www.toyota-tech.eu/bluetooth/search.aspx](http://www.toyota-tech.eu/bluetooth/search.aspx)

\*\*נכון למועד פרסום קטלוג זה, האפליקציה הטלפונית Android Auto אינה זמינה בישראל.  
\*\*\*פעילות ה-E-Call תלויה ברשת הסלולרית הנמצאת בקרבת הרכב בעת שידור המידע.



## אביזרים מקוריים בתוספת תשלום



2SC - אדום (3U5) / שחור (218)



2QZ - אפור כהה (1G3) / שחור (218)



2QJ - לבן פנינה (070) / שחור (218)



2QY - כסוף מטאלי (1D6) / שחור (218)



אמבטיה לתא המטען



פס הגנה מתכתי להגנה על הפגוש האחורי



קישוט אחורי לדלת תא המטען



סט קישוטי סף אלומיניום PLUG IN קדמיים



פס קישוט כרום תחתון לדלתות



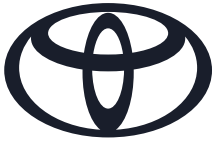
פס הגנה שחור מטאלי לדלת (קיים בצבעים נוספים)



וו גרירה נשלף



וו גרירה קבוע



# שירות, איכות ואמינות

ה- RAV4 Plug-in Hybrid תעניק לך שקט נפשי לאורך כל הדרך, בזכות האמינות והאיכות שהפכו שם נרדף ל-TOYOTA.

## תוכנית הטיפולים

ה- RAV4 Plug-in Hybrid זקוקה לטיפול כל 15,000 ק"מ או שנה (המוקדם מביניהם).



## שירות 24/7

שירות טויוטה בדרכים 24/7 נותן מענה אישי וסיוע בעת הצורך, 24 שעות ביממה, 7 ימים בשבוע, בסוכנויות המורשות של TOYOTA ברחבי הארץ.



## חלקי חילוף מקוריים

ה- RAV4 Plug-in Hybrid מתוכננת כך שעלות האחזקה תהיה נמוכה ככל האפשר. מומלץ להשתמש בחלפים מקוריים, אשר יוצרו עפ"י מפרט מחמיר ומדויק של היצרן ומותאמים באופן מלא לרכב. כך תבטיח לעצמך שרכבך ישרת אותך באמינות ובבטיחות וכן ישמור על ערכו לאורך שנים רבות. חברת TOYOTA מעניקה אחריות לשנה מלאה לכל חלק מקורי אשר יותקן ברכבך, ללא הגבלת ק"מ.



## איכות השירות של TOYOTA

בסוכנויות המורשות של TOYOTA, הפרוסות ברחבי הארץ, תקבל שירות ברמה המקצועית הגבוהה ביותר, על ידי אנשי מקצוע שהוכשרו והוסמכו עפ"י הנחיות היצרן. כך תשמור על ערך רכבך לאורך שנים רבות.



## תוכנית הארכת אחריות היברידית

לקראת תום האחריות לסוללה ההיברידית, וכדי להמשיך ליהנות מחוויית נסיעה מהנה ושקטה, אנו מציעים ללקוחות יוניון מוטורס, יבואנית טויוטה לישראל, להצטרף לתוכנית הארכת האחריות ההיברידית. הארכת האחריות הינה למשך שנה או 15,000 ק"מ, המוקדם מביניהם. הארכת האחריות ניתנת עד לשנה ה-12 של הרכב. תוכנית זו ניתנת למימוש באמצעות בדיקה שנתית לסוללה ההיברידית, בכפוף לתקנון וכרוכה בתשלום.



## האחריות ההיברידית של TOYOTA

האחריות לרכיבים ההיברידיים: מצבר מתח גבוה, יחידת בקרת מצבר, יחידת בקרת המערכת ההיברידית וממיר מתחים, ניתנת לתקופה של 5 שנים או 100,000 ק"מ, המוקדם מביניהם.



הורידו עוד היום את אפליקציית MY TOYOTA

לרשותכם סוכנויות מורשות טויוטה ברחבי הארץ, לסוכנות הקרובה חייגו: \*8866 בקרו אותנו ברשתות החברתיות ובאתר toyota.co.il

נתוני צריכת הדלק הם לפי בדיקות המעבדה. צריכת הדלק בפועל מושפעת גם מתנאי הדרך, מתחזוקת הרכב וממאפייני הנהיגה ויכולה אף להגיע לפער משמעותי ביחס לנתוני המעבדה. פרסום זה הוא בינלאומי ולכן יתכן שהצילומים או ההסברים אינם מתייחסים בהכרח לתכונות, מפרטים, ציוד ואביזרים האפשריים בכל ארץ וארץ, בין אם כציוד סטנדרטי או כהזמנה. כמו כן, יתכן שתכונות מסוימות הושמטו. לכן, פנה תמיד אל נציגי המכירות והתייעץ עימו לגבי הפרטים השונים. חברת "יוניון מוטורס", יבואנית TOYOTA בישראל, שומרת לעצמה את הזכות לשנות מפרטים, ציוד, אביזרים, צבעים ומחירים בכל עת וללא הודעה מראש. האביזרים הנראים בפרסום זה הם מקוריים של TOYOTA וחלקם ניתנים לרכישה תמורת תוספת תשלום. כל הנתונים המתייחסים לביצועי הרכב לקוחים מתחשיבים של חברת TOYOTA המבוססים על מכוניות מייצור שוטף. הנתונים בקטלוג נכונים למועד הדפסת הקטלוג ועשויים להשתנות על ידי יצרן הרכב מעת לעת. נתונים עדכניים מפורסמים באתר האינטרנט www.toyota.co.il. בכל מקרה, מפרט הרכב הקובע הוא המפרט שיצורף להסכם הזמנת הרכב. ט.ל.ח.

### רמת האבזור הבטיחותי



קוד דגם	תיאור דגם	רמת האבזור הבטיחותי
209	RAV4 PLUG-IN HYBRID E-MOTION 4X4	8

### מדד זיהום אוויר\*\* לרכב מנועי



דגם	נתוני צריכת דלק וחשמל*			דרגת זיהום אוויר
	טווח נסיעה חשמלית (ק"מ)	צריכת חשמל/וואט שעה/ (ק"מ)	צריכת דלק משולבת משוקלת לשתי הנעות (ליטר/100 ק"מ)	
E-MOTION 4X4	75	166	1	1

\*נתוני צריכת דלק הינם WLTP COMBINED לפי נתוני יצרן, על פי בדיקה בתנאי מעבדה, תקן EC2017/1151. \*\*המדד מחושב לפי תקנות אוויר נקי (גילוי נתוני זיהום מרכב מנועי בפרסומת), התשס"ט 2009.