

# THE NEW RANGE ROVER

## SE 250



ABOVE & BEYOND

LEAD Ogilvy



### עיקרי המפרט

- מתלי אוויר אלקטרוניים
- תיבת העברה High/Low
- היגוי לכל הגלגלים
- שמשה קדמית מחוממת
- חלונות צד קדמיים עם ציפוי אקוסטי
- סגירת דלתות רכה
- Terrain Response 2 + ATPC
- מצלמה הקפית
- גג פנורמי נפתח
- חלונות כהים
- תאורה Pixel LED
- תא מטען נפתח על ידי מחווה
- חישוקים 21" סגנון 5112
- גלגל חילופי מלא
- מושבים קדמיים עם חימום
- ואזור - 20 כיוונים
- מושבים אחוריים מחוממים, עם כיוון משנות חשמלי
- חימום הגה
- ריפוד עור וינדזור
- מראה משולבת מצלמה ClearSight
- בקרת אקלים 3 אזורים
- מערכת שמע מרידיאן סראונד
- טעינה אלחוטית עם מגבר קליטה
- שקע חשמל 220V

### מפרט טכני

דגם מנוע	D250
מנוע (סוג דלק, סמ"ק)	דיזל, 2997
תצורה	צילינדר, טורי 6
הספק מרבי (כ"ס/סל"ד)	249 / 4000
מומנט מרבי (קג"מ/סל"ד)	61.2 / 1250-2250
הנעה	4X4, High / Low
תיבת הילוכים	אוט', 8

### ביצועים וצריכת אנרגיה (לפי תקן WLTP)

תאוצה 0-100 קמ"ש (שניות)	8.3
מהירות מרבית (קמ"ש)	206
צריכת דלק משולבת (ליטר/100 ק"מ)	7.6-8.2

### מידות ומשקלים

משקל עצמי (ק"ג, DIN)	2430
משקל כולל (ק"ג)	3350
משקל מורשה לגרירה בלי/עם בלמים (ק"ג)	750 / 3500
נפח תא מטען (ליטר, רטוב)/מושבי נוסעים מקופלים	2335 / 1050
נפח מיכל דלק (ליטר)	80

### פירוט המערכות הבטיחותיות המותקנות ברכב

- 6 כריות אוויר
- מערכת אקטיבית למניעת סטייה מנתיב
- מערכת בלימה אוטומטית בעת חירום
- בקרת שיוט אדפטיבית
- מערכת זיהוי הולכי רגל
- מערכת לזיהוי רוכב אופניים ואופנועים
- מערכת זיהוי כלי רכב בשטח מת
- מצלמות רוורס
- חיישני חגירת חגורות
- שליטה אוטומטית באורות גבוהים
- מערכת לזיהוי תמרורי מהירות
- בלימה אוטומטית בנסיעה לאחור
- התרעה במצב של עייפות או הסחת דעת
- מערכת למניעת שכחת ילד ברכב

### רמת האבזור הבטיחותי:



### דרגת זיהום אוויר מרכב מנועי\*\*



צריכת דלק ממוצעת בליטרים ל-100 ק"מ*	משולב
7.6-8.2	

\* נתוני היצרן עפ"י בדיקת המעבדה. תקן 2017\1151 EU  
 \*\* הדרגה מחושבת לפי תקנות אוויר נקי (זיהוי נתוני זיהום אוויר מרכב מנועי בפרסומת) התשס"ט 2009

התמונות להמחשה בלבד. טל"ח. March 2022. L460 SE250





ABOVE & BEYOND

# THE NEW RANGE ROVER





ABOVE & BEYOND

## THE NEW RANGE ROVER

ריינג' רובר החדש פותח לכם חווית חיים חדשה - מלוטש לכדי שלמות בעיצובו המרהיב, וברמת ביצועים שטרם נראתה. הרכב מצויד בטכנולוגיה החדשה והמתקדמת ביותר, בסביבת נהיגה יוקרתית ומוקפדת ובחלל מרווח במיוחד. הדיוק והמחשבה על הפרטים הקטנים ביותר בדגם החדש יובילו אתכם לנסיעה מושלמת בכביש, בשטח, ובחיים - לכל פסגה אפשרית.

### רמת גימור HSE

• מתלי אוויר אלקטרוניים	• מערכת שמע Meridian 3D Surround
• סגירת דלתות ואקום	• מראה מרכזית חכמה ClearSight מבוססת מצלמה אחורית
• היגוי לכל הגלגלים	• טעינה אלחוטית עם מגבר קליטה
• תאורה Digital LED	• שקע חשמל 220V
• שמשה קדמית מפחיתת קרינה	• מערכת סינון וטיהור אוויר
• שמשה קדמית מחוממת עם ציפוי אקוסטי	• תצוגה עלית ללוח המחוונים
• חלונות צד קדמיים עם ציפוי אקוסטי	• תא קרור בקונסולה מרכזית
• חלונות כהים מאחור - Privacy Glass	• מערכת Terrain Response 2 להתאמת מערכות הרכב לסוג השטח
• גג פנורמי נפתח	
• צלונים חשמליים לחלונות צד אחוריים	• בקרת תנועה איטית בשטח All Terrain Progress Control
• בקרת אקלים 4 אזורים	• מערכת מצלמות הקפיות 360° עם הדמיות מנקודות שונות
• ריפוד עור Semi-Aniline	• סייען חניה (חניה אוטומטית)
• מושבים קדמיים עם חימום, קרור ועיסוי - 24 כיוונים	• חישוקים 21" - סגנון 5112
• מושבים אחוריים עם חימום ואוורור	• גלגל חילוף מלא
• עם כיוון משענת חשמלי	• תא מטען נפתח על ידי מחווה
• חימום הגה	



THE NEW RANGE ROVER





ABOVE & BEYOND

## תוספות לרמת גימור AutoBiography

• שטיחי SV

• קליפרי בלם בצבע שחור

• דיפון תקרה Perlino Leather

• חבילה חיצונית אוטוביוגרפי

• כיסוי תא מטען עם קיפול אוטומטי

• חלונות צד אחוריים עם ציפוי אקוסטי

• כיסוי שימושי לרצפת תא המטען

• חישוקים 22" סגנון 1073

• מערכת שמע Meridian Signature

• מושבים אחוריים Executive class



THE NEW RANGE ROVER



ABOVE & BEYOND

P530	P400	D350	מפרט טכני
בנזין, 4395	בנזין, 2996	דיזל, 2997	מנוע (סוג דלק, סמ"ק)
V8	6 צילינדר, טורי		תצורה
5500-6000 / 530	5500-6500 / 400	4000 / 350	הספק מרבי (כ"ס/סל"ד)
1800-4600 / 76.5	2000-5000 / 56.1	1500-3000 / 71.4	מומנט מרבי (קג"מ/סל"ד)
4X4, HIGH / LOW			הנעה
אוט', 8			תיבת הילוכים

## חבילת שירות פרימיום ייחודית

מעטפת שירות שנועדה לספק מענה רחב ומקצועי בכל זמן ובכל מקום. שירות הלקוחות של לנד רובר יוודא שתמיד תמשיכו במסע שלכם אל עבר הפסגה הבאה.

• שירותי איסוף והחזרה ללא עלות

• מענה רחב 360° – זמינות של נציג מקצועי בכל תחומי השירות עד השעה 22:00

• אספקת רכב חלופי באופן מיידי במקרה של תקלה

• איסוף הרכב ע"י נציג אחת לרבעון לבדיקה כללית

• חבילת חילוף וגרירה ללא עלות



THE NEW RANGE ROVER



P530	P400	D350	ביצועים
4.6	5.8	6.1	תאוצה 0-100 קמ"ש (שניות)
4.8 / 4.7	6.1 / 5.9	6.4 / 6.3	תאוצה 0-100 קמ"ש בסיס גלגלים ארוך / 5 / 7 מקומות (שניות)
250	242	234	מהירות מרבית (קמ"ש)

P530	P400	D350	צריכת דלק ופליטת CO <sub>2</sub> (לפי תקן WLTP)
11.4-11.9	9.5-10.2	7.6-8.3	צריכת דלק משולבת (ליטר/100 ק"מ)
11.6-12 / 11.5-12	9.7-10.2 / 9.6-10.2	7.8-8.3 / 7.6-8.3	צריכת דלק משולבת בסיס גלגלים ארוך / 5 / 7 מקומות (ליטר/100 ק"מ)
259-270	215-230	198-217	פליטת CO <sub>2</sub> משולבת (גרם/ק"מ)
264-272 / 261-272	219-231 / 217-232	204-217 / 200-218	פליטת CO <sub>2</sub> משולבת בסיס גלגלים ארוך / 5 / 7 מקומות (גרם/ק"מ)

P530	P400	D350	מידות ומשקלים
2510	2379	2430	משקל עצמי (ק"ג, DIN)
2650 / 2551	2541 / 2444	2591 / 2494	משקל עצמי בסיס גלגלים ארוך / 5 / 7 מקומות (ק"ג, DIN)
3350			משקל כולל (ק"ג)
3400 / 3350			משקל כולל בסיס גלגלים ארוך / 5 / 7 מקומות (ק"ג)
3500 / 750			משקל מורשה לגרירה בלי / עם בלמים (ק"ג)
1061 / 1050 / 1050			נפח תא מטען (ליטר, רטוב) בסיס גלגלים קצר / ארוך / 7 מושבים*
2601 / 2727 / 2335			נפח מרבי תא מטען, מושבי נוסעים מקופלים (ליטר, רטוב) בסיס גלגלים קצר / ארוך / 7 מושבים*
312			נפח תא מטען מאחורי 7 מושבים (ליטר, רטוב)
90	80		נפח מיכל דלק (ליטר)

רוחב (מראות פתוחות) 2,209 מ"מ  
רוחב (מראות סגורות) 2,047 מ"מ



מפשק גלגלים קדמי  
1,702 מ"מ



גובה 1,870 מ"מ



מפשק גלגלים אחורי  
1,704 מ"מ



בסיס גלגלים רגיל/ארוך  
2,997 מ"מ / 3,197 מ"מ



שטח - זווית גישה 34.7°  
כביש - זווית גישה 26.1°  
שטח - זווית בטן קצר/ארוך 25.2° / 27.7°  
שטח - זווית בטן קצר/ארוך 20.1° / 21.4°  
שטח - זווית נטישה 29.0°  
כביש - זווית נטישה 24.5°

אורך כללי בסיס גלגלים רגיל/ארוך  
5,052 מ"מ / 5,252 מ"מ

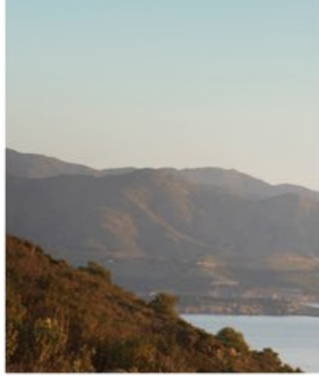


רדיוס סיבוב קצר / ארוך (מ'): 11.4 / 12





ABOVE & BEYOND



LEAD Ogilvy

www.landrover.co.il | חברת המזרח לשיווק מכוניות 1994 בע"מ

הרצליה פיתוח, משכית 26 | חיפה, בעלי מלאכה 17, צ'ק פוסט | חנות קונספט סינמה סיטי, באר שבע  
חפשו אותנו בפייסבוק: לנד רובר ישראל | \*9393

התמונות להמחשה בלבד. טל"ח. L460.21.1

מקרא	פירוט המערכות הבטיחותיות המותקנות ברכב
● מערכת מותקנת בדגם הרכב	6 כריית אוויר
○ מערכת אופציונאלית להתקנה	● מערכת אקטיבית למניעת סטייה מנתיב
✗ מערכת שאינה מותקנת בדגם הרכב	● מערכת בלימה אוטומטית בעת חירום
	● בקרת שיוט אדפטיבית
	● מערכת זיהוי הולכי רגל
	● מערכת זיהוי רוכב אופניים ואופנועים
	● מערכת זיהוי כלי רכב ב"שטח מת"
	● מצלמות רוורס
	● חיישני חגירת חגורות
	● שליטה אוטומטית באורות גבוהים
	✗ מערכת לזיהוי תמרורי מהירות
	● בלימה אוטומטית בנסיעה לאחור
	● התרעה במצב של עייפות או הסחת דעת
	✗ מערכת למניעת שכחת ילד ברכב



קוד דגם	דגם	רמת האבזור הבטיחותי
NA	כל הדגמים	7

מנוע	צריכת דלק ממוצעת בליטרים ל-100 ק"מ*	דרגת זיהום אוויר	מנוע
D350	7.6 - 8.3	15	D350
P400	9.5 - 10.2	15	P400
P530	11.4 - 12.0	15	P530

דרגת זיהום אוויר מרכב מנועי\*\*

זיהום מרבי 15 | זיהום מזערי 1

\* נתוני היצרן עפ"י בדיקת המעבדה. מחושב לפי WLTP

\*\* הדרגה מחושבת לפי תקנות אוויר נקי (גילוי נתוני זיהום אוויר ברכב מנועי בפרסומת) התשס"ט 2009