



התמונה להמחשה בלבד. © 2017

LEXUS LC 500

COUPE
CONVERTIBLE



LLC

LC 500

לקסוס LC מכונית הספורט המרהיבה בהשראת מכונית העל - LFA. מציגה עיצוב יוקרתי, ביצועים מרגשים ועוצמה שמחסירה פעימה, הודות למנוע V8 בנפח 5 ליטר בעל הספק של 464 ועד 477 כוחות סוס בהתאם לתצורה. הדגם זמין בתצורת מרכב COUPE ו- CONVERTIBLE.





*התמונות להמחשה בלבד. ט.ל.ח.

מובילות טכנולוגית

עם מנוע V8 עוצמתי בנפח של 5.0 ליטר והספק של 477 כוחות סוס בדגם ה-COUPE ו-464 כוחות סוס בדגם ה-CONVERTIBLE, מרגיע לדעת שלקסוס LC היא אחת ממכוניות הספורט הבטוחות ביותר שנוצרו אי פעם.

גם בתצורת ה-COUPE וגם בתצורת ה-CONVERTIBLE, לקסוס LC מצוידת בחבילת הבטיחות העדכנית ביותר, LEXUS SAFETY SYSTEM+, הכוללת טכנולוגיות מתקדמות העוזרות למנוע את שלושת סוגי התאונות הנפוצות ביותר: התנגשויות בין חלק קדמי לאחורי, סטייה מנתיב ותאונות שבהן מעורבים הולכי רגל.



הספק:	477/464 כ"ס
תאוצה 0-100 קמ"ש בדגם COUPE:	4.7 שניות
תאוצה 0-100 קמ"ש בדגם CONVERTIBLE:	5.0 שניות
מהירות מרבית:	270 קמ"ש



*התמונה להמחשה בלבד. ט.ל.ח.



*התמונה להמחשה בלבד. ט.ל.ח.

מולטימדיה ותקשורת

LC 500SPORT+	LC 500 CONVERTIBLE	מולטימדיה ותקשורת
■	■	מסך צבעוני בגודל 10.25" לשליטה על מערכות הרכב
■	■	לוח מחוונים דיגיטלי בגודל 8" כולל הצגת מידע על מערכות הרכב
■	■	מערכת שמע עם רדיו דיסק קורא MP3 – DVD, בעלת 13 רמקולים תוצרת MARK LEVINSON®
■	■	ממשק מולטימדיה תומך *APPLE CARPLAY® – *ANDROID AUTO®
■	■	קישורית BLUETOOTH® הכוללת ניגון קבצי שמע מהטלפון (בהתאם לסוג המכשיר)
■	■	שני שקעי USB בקונסולה משענת היד
■	■	כניסת AUX
■	■	שקע טעינה 12V
■	■	שעון אנלוגי עם תאורת רקע בטכנולוגיית LED
■	■	פיקוד מההגה על מערכת השמע, הטלפון והגדרות הרכב
■	■	משטח שליטה על מערכת הרכב בטכנולוגיית LEXUS TOUCHPAD
■	■	תצוגת נתונים עלילית לנהג (HEAD-UP DISPLAY (HUD)



*זמינות הממשקים, היישומיים והפעלתם בכפוף ליצרן מערכות ההפעלה ובאחריותו בלבד.



מערכות בטיחות מתקדמות

לקסוס LC כוללת כסטנדרט את מערכת LEXUS SAFETY+ SYSTEM שהינה מערכת הבטיחות המתקדמת ביותר של לקסוס והיא כוללת חבילת בטיחות אקטיבית שפותחה כדי לסייע לנהג ולהפחית את הסיכוי להתרחשות תאונות ואת חומרתן.

מערכת התראה ומניעת סטייה מנתיב אקטיבית

LANE TRACE ASSIST (LTA)

במקרה של סטייה מנתיב ללא איתות, המערכת מתריעה ע"י חיווי קולי וויזואלי ואף מבצעת תיקון אקטיבי בכדי לשמור על מרכז הנתיב.

מערכת אורות גבוהים אוטומטית למניעת סנוור

רכבים חולפים (AHB) AUTOMATIC HIGH BEAM

המערכת נועדה לשפר את הנראות והראות במהלך נהיגת הלילה. המערכת מדליקה ומכבה את האורות הגבוהים באופן אוטומטי בהתחשב בתנועה המגיעה ממול.

*התמונות להמחשה בלבד. ט.ל.ח.

זיהוי רכבים בשטח מת

BLIND SPOT MONITOR (BSM)

המערכת מתריעה בפני הנהג על הימצאות רכבים מצידי הרכב, בשטח המת של הנהג. כאשר המערכת מזהה רכבים בשטח זה, היא מתריעה בפני הנהג באמצעות התראה וויזואלית במראה החיצונית. בכך מסייעת המערכת לשמירה על בטיחות מרבית בזמן מעבר בין נתיבים.

מערכת לזיהוי תמרורי תנועה

ROAD SIGN ASSIST (RSA)

המערכת מזהה את התמרורים וסימני הדרך באמצעות המצלמה המתקדמת ומציגה את המידע ע"י חיווי ייעודי בלוח המחוונים.

בקרת שיט אדפטיבית

DYNAMIC RADAR CRUISE CONTROL (DRCC)

המערכת נועדה להקל על הנהג בזמן נסיעות ארוכות בכבישים ראשיים ע"י שמירת מרחק בטוח קבוע מהרכב שמלפנים. המערכת יודעת להגיע גם למצב של עצירה מלאה ונסיעה ב"זחילה".

מערכת קדם התנגשות

PRE-COLLISION SYSTEM (PCS)

לסיוע במצבי חירום

המערכת כוללת הגברת עוצמת הבלמים ובלימה אוטונומית. המערכת מזהה גם הולכי רגל ביום.

מערכות בטיחות

LC 500SPORT+	LC 500 CONVERTIBLE	מערכות בטיחות
■	■	אורות בלימה אקטיביים
■	■	מערכת למניעת נעילת גלגלים בעת בלימה ANTI-LOCK BRAKING SYSTEM (ABS)
■	■	מערכת לזיהוי עצמי ובלימה אוטונומית בעת חניה על גבי המסך המרכזי PARKING SUPPORT BRAKE (PSKB)
■	■	מערכת בקרת בלימה אלקטרונית ELECTRONICALLY CONTROLLED BRAKING (ECB)
■	■	מערכת התראה לירידת לחץ אוויר בצמיגים TYRE PRESSURE WARNING SYSTEM (TPWS)
■	■	מערכת לזינוק בעלייה HILL-START ASSIST CONTROL (HAC)
■	■	מערכת התראה על תנועה חוצה מאחור REAR CROSS TRAFFIC ALERT (RCTA)
■	■	מערכת לזיהוי עצמים בשטחים מתים BLIND SPOT MONITOR (BSM)
■	-	מערכת חיזונית לאזהרה על התקרבות הרכב ACOUSTIC VEHICLE ALERTING SYSTEM (AVAS)
■	■	מערכת בקרת דינמיות הרכב VEHICLE DYNAMICS INTEGRATED MANAGEMENT (VDIM)
■	■	מערכת מתלים ספורטיביים אדפטיביים ADAPTIVE VARIABLE SUSPENSION (AVS)
■	-	מערכת היגוי לארבעת הגלגלים FOUR WHEEL ACTIVE STEERING (FWAS)
■	-	מערכת היגוי משתנה VARIABLE GEAR RATIO STEERING (VGRS)
■	■	בקרת משיכה TRACTION CONTROL (TRC)
■	■	בקרת יציבות הרכב VEHICLE STABILITY CONTROL (VSC)
■	-	דיפרנציאל אחורי מוגבל החלקה TORSEN® LIMITED SLIP DIFFERENTIAL (LSD)
בטיחות פסיבית		
■	-	8 כריות אוויר: 2 קדמיות, 2 צד קדמיות, 2 מסוג "וילון", 2 בברכי הנהג והנוסע
-	■	6 כריות אוויר: 2 קדמיות, 2 צד קדמיות מוגדלות, 2 בברכי הנהג והנוסע
■	■	מתג לנטרול כרית אוויר קדמית בצידו של הנוסע
■	■	חיישן חגורות בטיחות קדמיות בעל חיווי ויזואלי וקולי
■	■	עיגון כיסא ילדים במושב האחורי בתקני ISOFIX ו-I-SIZE
■	■	קדם מותחנים לחגורות בטיחות מלפנים ומאחור
■	■	מכסה מנוע אקטיבי להפחתת הפגיעה בהולכי רגל POP-UP HOOD (PUH)
-	■	מוטות התהפכות אקטיביים ACTIVE ROLL BARS (ARB)
מערכות בטיחות מתקדמות +LSS		
■	■	מערכת אורות גבוהים אוטומטית למניעת סנוור רכבים חולפים AUTOMATIC HIGH BEAM (AHB)
■	■	בקרת שיוט אדפטיבית ממצב עמידה DYNAMIC RADAR CRUISE CONTROL (DRCC)
■	■	מערכת התראה על סטייה מנתיב LANE KEEP ASSIST (LKA)
■	■	מערכת לסיוע במצבי חירום הכוללת הגברת עוצמת הבלמים ובלימה אוטונומית PRE-COLLISION SYSTEM (PCS)
■	■	מערכת לזיהוי תמרורי תנועה ROAD SIGN ASSIST (RSA)
■	■	מערכת התראה על עייפות נהג SWAY WARNING SYSTEM (SWS)







*התמונה להחמשה בלבד - סלילי

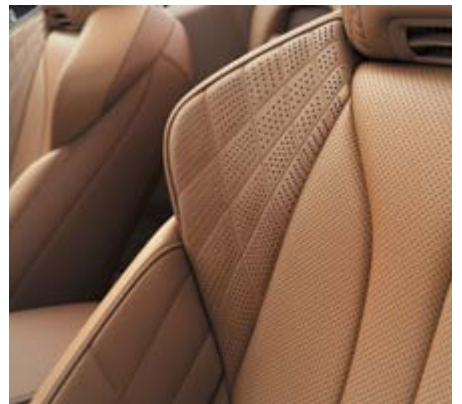
אבזור סטנדרטי

LC 500SPORT+	LC 500 CONVERTIBLE	אבזור חוץ
■	■	תאורת קבלת פנים ILLUMINATED ENTRY SYSTEM
■	■	תאורת יום בטכנולוגיית DAYTIME RUNNING LIGHTS (DRL)
■	■	תאורת חזית עוקבת פניה בטכנולוגיית TRIPLE BI-BEAM LED עם תאורה גבוהה אוטומטית (AHB)
■	■	מתזי שטיפה נשלפים לפנסים הקדמיים
■	■	יחידות תאורת LED אחורית בעיצוב L-SHAPE
■	■	חיישן תאורה אוטומטי למצב חשכה
■	■	מראות צד חשמליות עם איתות LED, מתקפלות, מתחממות ומתכהות אוטומטית למניעת סנוור
■	■	ידיות דלת נשלפות לפתיחה קלה המשתלבות בגוף הרכב
■	■	חיישן גשם להפעלת מגבים אוטומטית במהירויות משתנות
■	-	גג מסיבי קרבון
■	-	ספוילר אחורי אקטיבי
-	■	גג נפתח ומתקפל חשמלית (בעמידה או בנסיעה עד 50 קמ"ש)
-	■	מסיט רוח אחורי להפחתת מערבולות רוח
חישוקים וצמיגים		
■	■	חישוקי סגסוגת קלה 21"
■	■	מידת צמיגי אל תקר קדמיים: 245/40RF21
■	■	מידת צמיגי אל תקר אחוריים רחבים: 275/35RF21



אבזור פנים

LC 500SPORT+	LC 500 CONVERTIBLE	עיצוב פנים ואביזרי נוחות
■	■	מערכת פתיחה, סגירה והנעה חכמה ללא מפתח (KEYLESS)
■	-	מערכת לכניסה קלה EASY ACCESS – הגה
-	■	מערכת לכניסה קלה EASY ACCESS – הגה ומושב הנהג
■	■	מערכת WALK IN FUNCTION לכניסה קלה למושב האחורי
■	-	הגה בחיפוי עור בעל 3 צלעות
-	■	הגה מתחמם בחיפוי עור בעל 3 צלעות
■	■	מנופי העברת הילוכים מההגה
■	■	ידית העברת הילוכים בחיפוי עור
■	-	בורר מצבי נהיגה: ECO / COMFORT / NORMAL / COSTUM / SPORT S / SPORT S+
-	■	בורר מצבי נהיגה: ECO / COMFORT / NORMAL / SPORT S / SPORT S+
■	■	בלם חניה חשמלי ELECTRIC PARKING BRAKE (EPB)
■	■	הגה כוח חשמלי ELECTRIC POWER STEERING (EPS)
■	■	כיוון הגה חשמלי לעומק ולגובה
■	-	מושבים ספורטיביים בריפוד משולב עור / ALCANTARA יוקרתי
-	■	מושבים ספורטיביים בריפוד SEMI-ANILINE מקדימה ו- TAHARA מאחורה
■	■	מושבים ספורטיביים קדמיים מתכוונים חשמלית (8 מצבים) כולל תמיכה לגב תחתון ו-3 זיכרונות בכיסא הנהג ומראות הצד
■	■	מושבים קדמיים מחוממים ומאווררים
-	■	מערכת חימום לצוואר "צעיק" ממשענת הראש במושבים הקדמיים
■	■	בקרת אקלים דיגיטלית מפוצלת לשני אזורים הכוללת פונקציית LEXUS CONCIERGE
■	■	טכנולוגיית מחזור אוויר NANOE® לטיהור אוויר ולהעשרת הלחות בתא הנוסעים
■	■	מערכת להפחתת רעשי רקע ACTIVE NOISE CONTROL (ANC)
■	■	מצלמה אחורית כוללת חיווי דינמי במסך המולטימדיה בעת חניה
■	■	תא כפפות בצד הנוסע בפתיחה חשמלית
■	■	משענת יד קדמית עם תא אחסון ומעמד לכוס
■	■	חלונות חשמליים בהפעלה בלחיצה אחת ONE-TOUCH
■	■	מראה מרכזית מתכהה אוטומטית למניעת סנוור
■	■	דושות ספורט מאלומיניום
■	■	דיפוני דלתות בריפוד TAHARA
■	-	לוחיות ספי הדלתות עשויים מסיבי קרבון
■	■	שמשות מבודדות חום ומסננות קרינת UV







*התמונות להמחשה בלבד. ט.ל.ח.

F WHITE | 083



SONIC SILVER | 1J2



DARK GRANITE | 1G0



GRAPHITE BLACK | 223



RADIANT RED | 3T5



FLARE YELLOW | 5C1



DEEP BLUE | 8X5



TERRANE KHAKI | 6X4

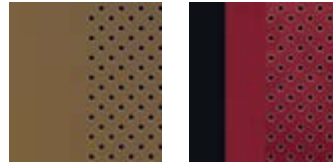


ALCANTARA®2



Ocher Flare Red Manhattan Orange

SEMI-ANILINE LEATHER²



Ocher Flare Red

COUPE



01

CONVERTIBLE



04



02



05



03

SOFT TOP³



Black Ocher

- 01 Ochre Alcantara®
- 02 Flare Red Alcantara®
- 03 Manhattan Orange Alcantara®
- 04 Ochre semi-aniline leather
- 05 Flare Red semi-aniline leather

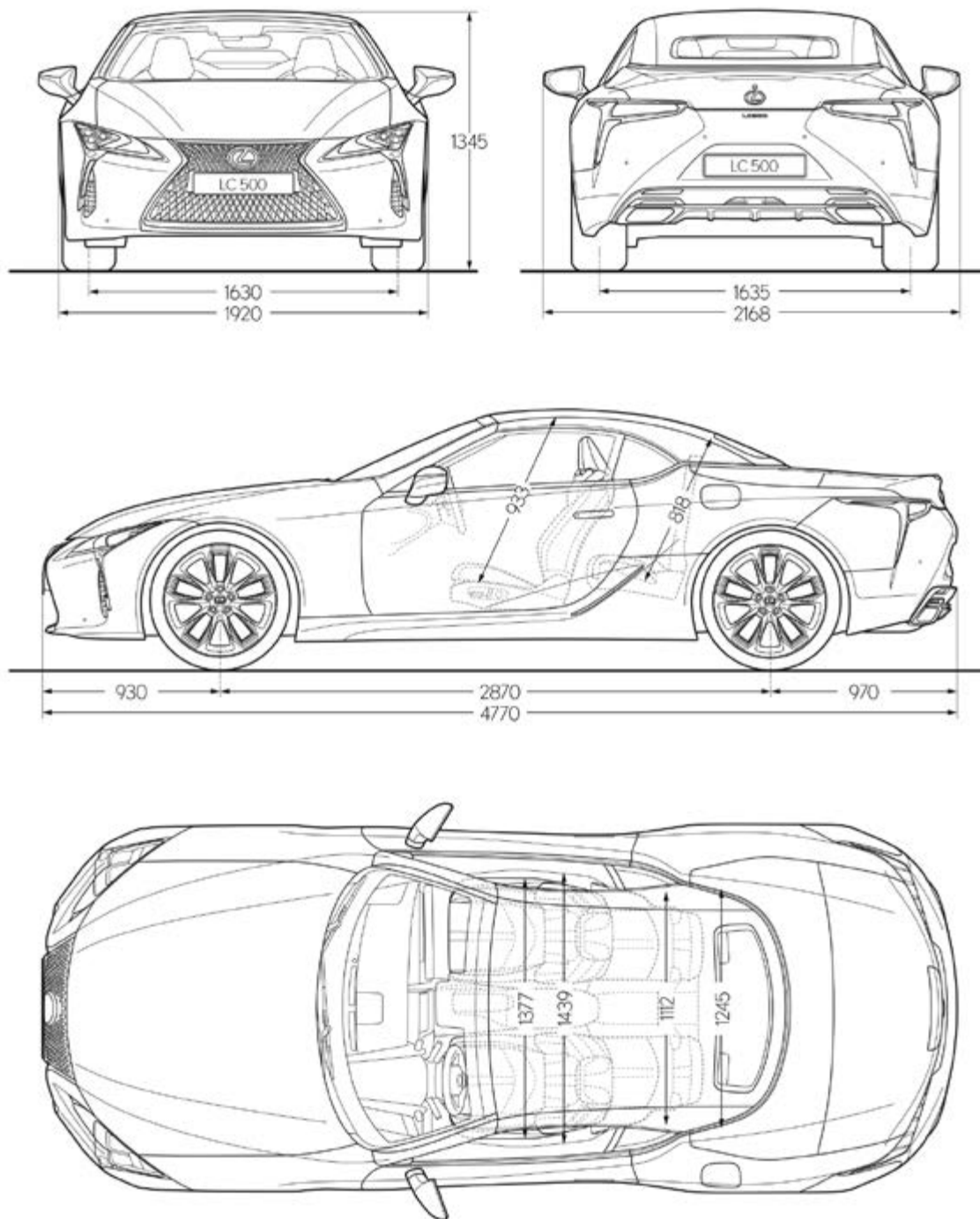
נתונים טכניים

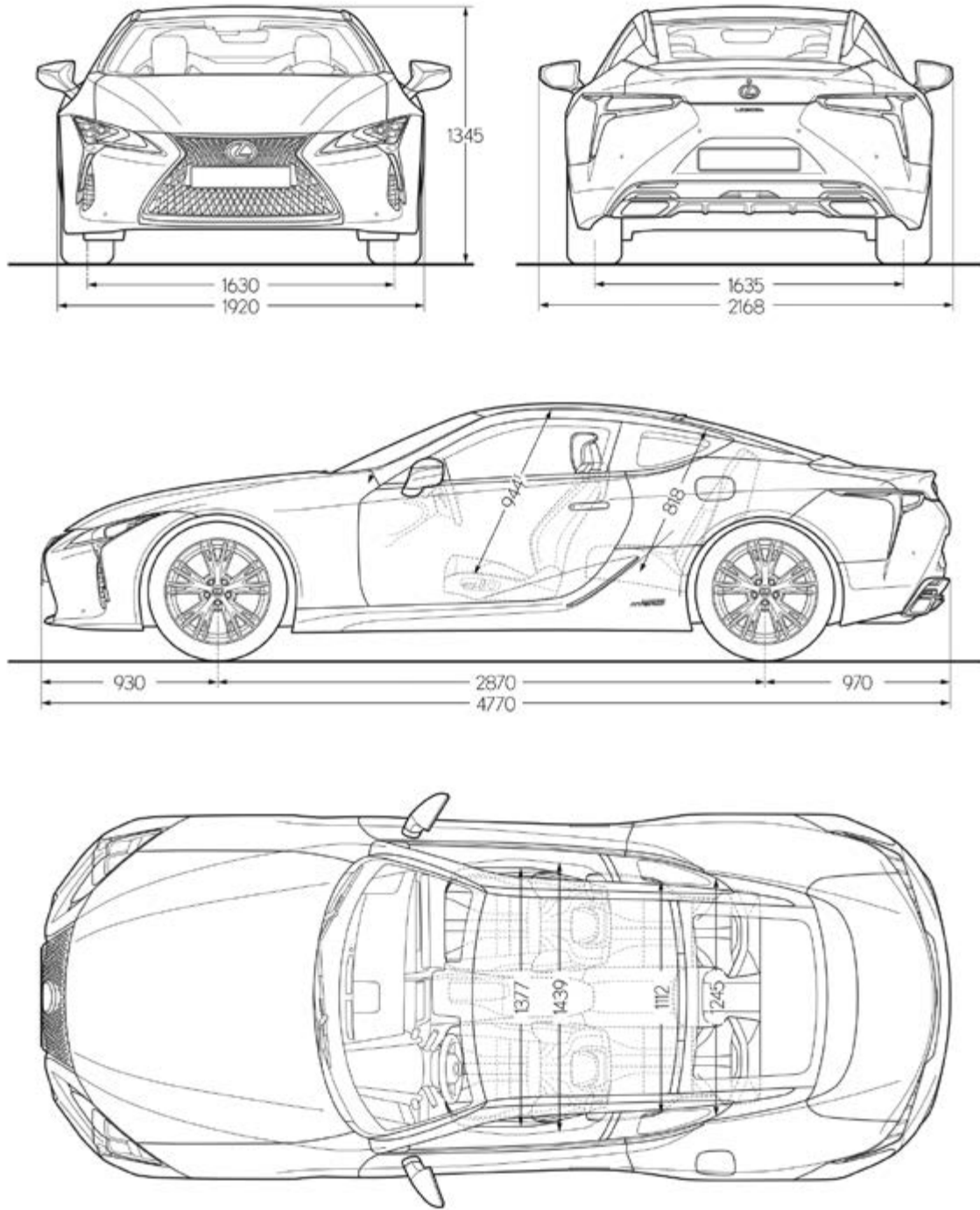
LC 500 SPORT+	LC 500 CONVERTIBLE	מנוע
DUAL VVT-I		מנוע בנזין
4,969		נפח (סמ"ק)
32/V8		צילינדרים / שסתומים
7,100/477	7,100/464	הספק מקסימלי (כ"ס / סל"ד)
4,800/55	4,800/54	מומנט מקסימלי קג"מ / סל"ד
מערכת הינע		
אוטומטית 10 הילוכים		תיבת הילוכים
אחורית		הנעה
ביצועים		
270		מהירות מרבית (קמ"ש)
4.7	5.0	תאוצה 0-100 קמ"ש (שניות)
מערכת מתלים ובלמים		
דיסקים מאווררים		בלמים אחוריים
דיסקים מאווררים		בלמים קדמיים
רב חיבורי		מתלים קדמיים
רב חיבורי		מתלים אחוריים
צריכת דלק (L/100KM)		
11.6	11.7	משולב
82		מיכל דלק (ליטר)
פליטת CO2 (גרם לקילומטר)		
262	275	משולב
EURO 6D-EVAP	EURO 6 AP	תקינות מזהמים
מידות ומשקלים		
1,935-1,970	2,035-2,055	משקל עצמי (ק"ג)
2,375	2,450	משקל כולל (ק"ג)
4,770		אורך (מ"מ)
2,870		מרחק סרנים (מ"מ)
1,920		רוחב ללא מראות (מ"מ)
1,345		גובה ללא העמסה (מ"מ)
אחסון		
197	149	נפח תא מטען (ליטר)

* נתוני צריכת הדלק הנם לפי בדיקות המעבדה תקן EC 715/2007, נתוני צריכת הדלק בפועל עשויים להשתנות בהתאם לתנאי הדרך, האקלים, תחזוקת הרכב, מאפייני הנהיגה ויכולים להגיע לפער ביחס לנתוני היצרן.



*התמונות לתחשיה בלבד. ט.ל.ח.





LC 500 COUPE

LC 500 COUPE מגיעה ברמת גימור SPORT+ הכוללת מתלים אדפטיביים, דיפרנציאל מוגבל החלקה מבית TORSEN, היגוי דרך ארבעת הגלגלים, צמיגי אל תקר רחבים עם חישוקים ספורטיביים במידה 21", גג וספי דלתות מקרבו, מערכות בטיחות אקטיביות LSS, מערכת סאונד מבית MARK LEVINSON.



LC 500 CONVERTIBLE

LC 500 CONVERTIBLE מגיעה ברמת גימור אחת הכוללת מתלים אדפטיביים, צמיגי אל תקר רחבים עם חישוקים ספורטיביים במידה 21", מערכת פתיחת גג מהירה כלל נסיעה עד 50 קמ"ש, מושבי SEMI-ANILINE קדמיים כולל חימום לצוואר, מערכות בטיחות אקטיביות LSS כולל מוטות התהפכות אקטיביים מערכת סאונד מבית MARK LEVINSON.





פירוט מערכות הבטיחות המותקנות בדגמים:
 LC 500 Sport

8 כריות אוויר	● מניעת סטייה מנתיב אקטיבית	● בלימת חירום מפני הולכי רגל ודו גלגלי	● בקרת מהירות חכמה	X
X בלימה אוטומטית בעת חירום	● בקרת שיוט אדפטיבית	● חיישני חגורות בטיחות	● שליטה באורות גבוהים	
● זיהוי הולכי רגל	● זיהוי דו גלגלי	● זיהוי תמרורי תנועה	● בלימה אוטומטית בנסיעה לאחור	
X זיהוי כלי רכב ב"שטח מת"	● התרעת עייפות או הסחת דעת	● מערכת למניעת שכחת ילד ברכב		X
● מצלמת רוורס				

 פירוט מערכות הבטיחות המותקנות בדגמים:
 LC 500 Convertible

6 כריות אוויר	● מניעת סטייה מנתיב אקטיבית	● בלימת חירום מפני הולכי רגל ודו גלגלי	● בקרת מהירות חכמה	X
X בלימה אוטומטית בעת חירום	● בקרת שיוט אדפטיבית	● חיישני חגורות בטיחות	● שליטה באורות גבוהים	
● זיהוי הולכי רגל	● זיהוי דו גלגלי	● זיהוי תמרורי תנועה	● בלימה אוטומטית בנסיעה לאחור	
X זיהוי כלי רכב ב"שטח מת"	● התרעת עייפות או הסחת דעת	● מערכת למניעת שכחת ילד ברכב		X
● מצלמת רוורס				

מקרא:

- מערכת מותקנת בדגם הרכב
- מערכת אופציונלית להתקנה
- X מערכת שאינה מותקנת בדגם הרכב

בטיחות:

קוד דגם	תיאור הדגם	רמת האבזור הבטיחותי
-	LC 500 Convertible	6
-	LC 500 Sport+	6

רמת האבזור הבטיחותי:

זיהום אוויר:

דגם	צריכת דלק ממוצעת בליטרים ל-100 ק"מ*	דרגת זיהום אוויר
LC 500 Convertible	11.7	15
LC 500 Sport+	11.6	15

רמת זיהום אוויר**


* נתוני צריכת הדלק הינם לפי בדיקות המעבדה תקן EC 715/2007, נתוני צריכת הדלק בפועל עשויים להשתנות בהתאם לתנאי הדרך, האקלים, תחזוקת הרכב, מאפייני הנהיגה ויכולים להגיע לפער ביחס לנתוני היצרן. ** הדרגה מחושבת לפי תקנות אוויר נקי (גילוי נתוני זיהום אוויר מרכב מנועי בפרסומת), התשס"ט 2009