



Dacia Logan



אבזור

מאפיינים עיקריים - בגרסת LAUREATE של Dacia Logan

אבזור חיצוני
חישוקי פלדה 15" עם צלחות נוי מלאות
פנסי ערפל קדמיים
תאורה בתא מטען
תאורת אור-יום
מראות צד מתכווננות חשמלית
גלגל חלופי בגודל מלא
בטיחות
4 כריות אוויר
ניתוק כריות אוויר לנוסע
HSA - מערכת עזר לזינוק בעלייה*
עוגני ISOFIX להתקנה בטוחה של מושב תינוק
TPMS - מערכת לניטור לחץ אוויר בגלגלים
ESP - מערכת בקרת יציבות
ABS - מערכת למניעת נעילת גלגלים
EBD - מערכת לחלוקת מאמצי הבלימה
EBA - מערכת להגברת כוח הבלימה בזמן חירום
נעילה מרכזית
*במנוע בניזין בלבד

אבזור פנימי
מערכת START & STOP
מצב ECO לחיסכון בצריכת דלק
מערכת מולטימדיה Media Nav עם מסך מגע 7", מערכת ניווט וממשק מלא בשפה העברית
שליטה מההגה על מערכת שמע
חיישני חנייה אחוריים
ממשק USB לחיבור אביזרי שמע חיצוניים
חיבור AUX לחיבור מקור שמע חיצוני
דיבורית Bluetooth נשלטת מההגה
שקע 12V
מחשב דרך
הגה כוח חשמלי
גלגל הגה מתכוונן לגובה
מיזוג אוויר
4 חלונות חשמל
בקרת שיוט
מערכת הגבלת מהירות
מחזיקי כוסות קדמיים
כיס אחסון בגב מושבים קדמיים לנוסעי שורה אחורית
כיסוי מושבים מבד
מושב נהג מתכוונן לגובה ולעומק
כיסוי עור להגה
משענת יד קדמית
משענות ראש קדמיות ואחוריות אקטיביות
תא כפפות



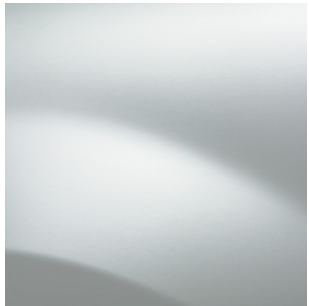
מנועים

טורבו, בנזין TCE 90		טורבו דיזל DCI 90
ביצועים	ידני 5 הילוכים	אוטומט רובוטי
צריכת דלק עירוני (ליטר/100 ק"מ)	5.8	5.7
צריכת דלק בינעירוני (ליטר/100 ק"מ)	4.6	3.7
צריכת דלק משולבת (ליטר/100 ק"מ)	5.0	3.6
מהירות מירבית (קמ"ש)	169	167
האצה מ-0 ל-100 קמ"ש (שניות)	11.1	11.9
קוטר סיבוב (ס)	10.72	9.3
פליטת CO2 (גר/ק"מ)	112	93
משקל (ק"ג)	ידני 5 הילוכים	אוטומט רובוטי
משקל עצמי	1,073	1,134
משקל כללי (ק"ג)	1,520	1,590
משקל העמסה מירבי (ק"ג)	447	456
עומס מירבי בסרן הקדמי (ק"ג)	800	860
עומס מירבי בסרן האחורי (ק"ג)	860	860
משקל מירבי של גרור ללא בלמים (ק"ג)	535	565
משקל מירבי של גרור עם בלמים (ק"ג)	1,110	1,110
מיכל דלק (ליטר)	50	

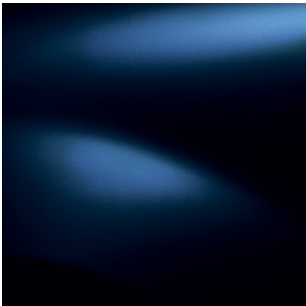
טורבו, בנזין TCE 90		טורבו דיזל DCI 90	דאן
מנוע	טורבו, בנזין TCE 90	טורבו דיזל DCI 90	דאן
דגם מנוע	H48	K9K	
הנעה	קדמית 2x4	קדמית 2x4	
תצורה, מספר בוכנות	טורי, 3	טורי, 4	
נפח (סמ"ק)	898	1,461	
קדח x מהלך (מ"מ)	72.2x73.1	76.0x80.5	
יחס דחיסה	9.5:1	15.5:1	
הספק מירבי (כ"ס) בסל"ד	90/5,000	90/4,000	
מומנט מירבי (נ"מ) בסל"ד	14.3/2,250	22.4/1,750	
אספקת דלק	הזרקה רב נקודתית	הזרקה ישירה עם מסילה משותפת, רב נקודתית	
סוג דלק	בנזין 95 אוקטן נטול עופרת	סולר	
תיבת הילוכים	ידני 5 הילוכים	אוטומט רובוטי 6 הילוכים	ידני 5 הילוכים
סוג תיבת הילוכים	JH3	JS3	JR5
שלדה			
מתלים קדמיים	מוט מקפרסון פסאודו עם זרוע משולשת		
מתלים אחוריים	סרן גמיש עם הטיה מתוכנתת וקפיצים ספירליים		
בלמים קדמיים	דיסק מאוורר		
בלמים אחוריים	תוף		
הגיו	הגה כוח		
מערכות סיוע לבלימה	ABS,EBD,EBA,ESC		
מידת צמיגים	185/65 R15		

*נתונים רשמיים של צריכת דלק ופליטת מזהמים בהתאם לתקנים המחייבים עפ"י הצהרת היצרן

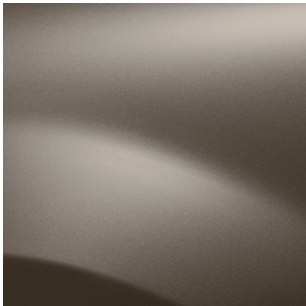
צבעים



לבן קרח (369)



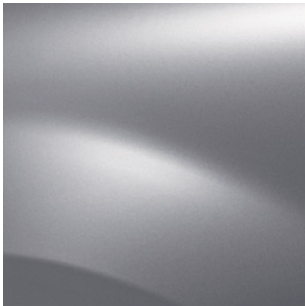
כחול ניבי (D42)



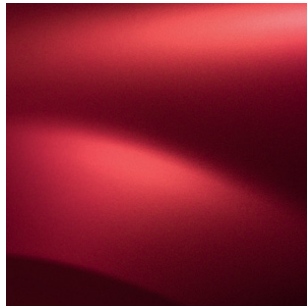
בז' מטאלי (HNK)



שחור פנינה מטאלי (676)

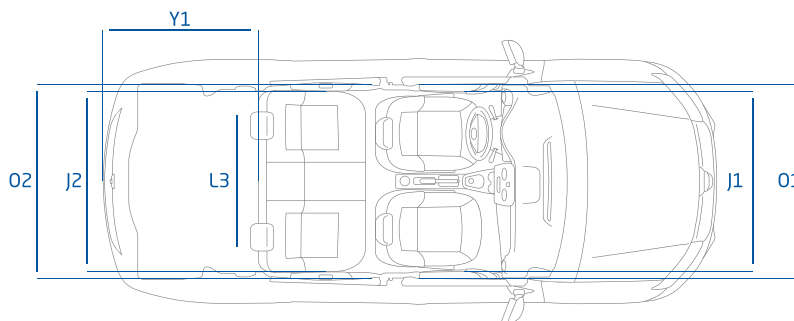
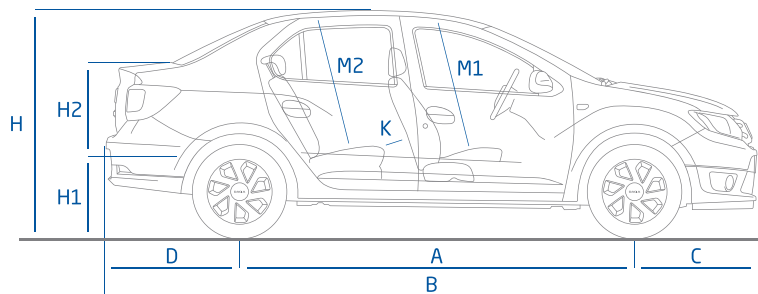
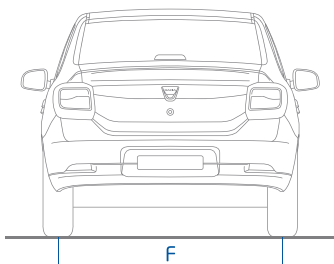
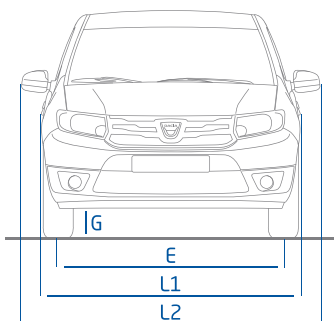


כסף מטאלי (D69)



אדום מטאלי (B76)

מידות (מ"מ)



2,634	מרווח סרנים	A
4,346	אורך כללי	B
813	שלוחה קדמית	C
900	שלוחה אחורית	D
1,493	מפסק גלגלים קדמי	E
1,476	מפסק גלגלים אחורי	F
155	מרווח גחון	G
1,517	גובה כללי	H
754	גובה הדלת המתרוממת	H1
406	גובה תא מטען	H2
1,387	מרווח כתפיים מלפנים	J1
1,389	מרווח כתפיים מאחור	J2
177	מרווח ברכיים מאחור	K
1,733	רוחב ללא מראות צד	L1
1,994	רוחב עם מראות צד	L2
1,013	רוחב פנימי בין קשתות גלגלים	L3
900	מרווח בין מפרק הירך לתקרה מלפנים	M1
868	מרווח בין מפרק הירך לתקרה מאחור	M2
1,417	מרווח מרפקים מלפנים	O1
1,434	מרווח מרפקים מאחור	O2
1,076	אורך העמסה מושב אחורי במקומו	Y1
	גובה מתחת למדף העמסה	
	נפח אזור העמסה (ליטר)	
510	נפח תא מטען עם גלגל רזרבי (מושב אחורי במקומו)	

רמת האבזור הבטיחותי: 0



פירוט מערכות הבטיחות המותקנות ברכב:

- 4 כריות אוויר
- בקרת סטייה מהנתיב
- ניטור מרחק מלפנים
- זיהוי כלי רכב ב"שטח מת"
- בקרת שיוט אדפטיבית
- זיהוי הולכי רגל
- מצלמות רוורס
- מערכת זיהוי רכב דו גלגלי
- חיישני חגורות בטיחות
- שליטה באורות גבוהים
- בלימה אוטומטית בעת חירום
- זיהוי תמרורי תנועה

מקרא: ● מערכת מותקנת בדגם הרכב ○ מערכת אופציונלית להתקנה × מערכת שאינה מותקנת בדגם הרכב

דרגת זיהום אוויר מרכב מנועי**



*נתוני היצרן עפ"י בדיקת מעבדה, Regulation (EC) 715/2007, 80/1268/EEC
 **המדד מחושב לפי תקנות אוויר נקי (גילוי נתוני זיהום אוויר מרכב מנועי בפרסומת) התשס"ט 2009.

דרגת זיהום אוויר	נתוני צריכת דלק בליטרים ל-100 ק"מ*			דגם
דרגה 4	4.6	בינעירוני	5.7	עירוני
דרגה 4	4.6	בינעירוני	5.8	עירוני
דרגה 4	3.6	בינעירוני	3.7	עירוני

שלום, אנחנו דאצ'יה.

אנחנו מייצרים מכוניות איכותיות, מעוצבות, אמינות ובמחיר בר השגה.

הסביבתית. הם מיוצרים במפעלים מאושרים, ניתנים למחזור בשיעור של 85% והבולטים שביניהם נושאים את חותמת DACIA ECO2, המסמלת את המחויבות שלנו לאיכות הסביבה. כחלק ממחויבות זו, אנו פועלים על-פי תפיסה בלתי שגריתת שהיא יקרה ללבנו: אין סיבה שכלי רכב ידיותי לסביבה לא יהיה גם ידיותי במחיר. היום יותר מתמיד, אין כל ספק שדאצ'יה היא הקנייה החכמה.

יש לנו מגוון דגמים המגלמים תפיסה זו. בזכותה, אתם משלמים רק על מה שאתם צריכים וחוסכים בהוצאות ובדלק. דאצ'יה משתמשת בפתרונות טכניים שהוכיחו את עצמם כאיכותיים ואמינים, ומאפשרים לנו להציע לכם אחריות ל-3 שנים או 100,000 ק"מ* ועלויות תפעול נמוכות. כלי הרכב של דאצ'יה, המצוידים במנועי בנזין מתקדמים, יעילים וחסכוניים, הם בחירה אחראית גם מהבחינה

אך יגרמו לסיבוב ראשים הודות לעיצוב המודרני המיוחד שלהם. הם גם מעניקים לכם מגוון של אביזרים טכנולוגיים חכמים ושימושיים. כמו תמיד, הדגמים של דאצ'יה מציעים שפע של מקום לנוסעים ולמטען גם יחד. ההצלחה של דאצ'יה מבוססת על אבחנה פשוטה: אתה יכול להיות הבעלים של רכב שאתה אוהב בלי שתצטרך לבזבז עליו את כל כספך.

אנחנו בדאצ'יה היינו הראשונים להבין שניתן לייצר רכב מושק, בטוח ואיכותי, ויחד עם זאת לא יקר. ומשהו אומר לנו שצדקנו. לאחר זכייה בשורה של פרסים בינלאומיים, האמינות, האיכות והמחיר בר השגה של הדגמים שלנו זכו להכרה גם בתקשורת העולמית. אנחנו בדאצ'יה חרטנו על דגלנו להתפתח ולהתרחב על מנת שנוכל להציע לכם כלי רכב חדשים, שבראש ובראשונה הם אמינים וחסכוניים,



3 שנות
אחריות*
או 100,000 ק"מ

*המוקדם מביניהם. שנתיים ראשונות ללא הגבלה.

עלון זה מבוסס על נתונים שהתקבלו מהיצרן. נתונים אלה נקבעו בבדיקות מעבדה המבוצעות ע"י התקנים האירופאיים המחייבים, נתונים אלה מבוססים, בין היתר, על תקינות מלאה של הרכב והמנוע. חלק מהנתונים במפרט הינם נתונים יחסיים, שנועדו להשוואה בלבד ביחס לכלי רכב אחרים. היצרן ו/או היבואן שומרים לעצמם את הזכות לשנות ללא הודעה מוקדמת את המפרט הטכני, הציוד, התוספות והאבזור. מפרט זה אינו מהווה מצג מחייב. התמונות להמחשה בלבד. מסיבות הקשורות בדפוס, ייתכן שצבעים מסוימים במסמך זה יהיו שונים מצבעי המרכב או צבעי הריפוד בפועל. כל הזכויות שמורות. אסור להפיק מסמך זה או חלקים ממנו בשום תצורה ובשום אמצעי ללא אישור מראש ובכתב מחברת דאצ'יה. ט.ל.ח.

לפרטים נוספים חייגו מכל טלפון: *5755 | www.dacia.co.il |

Dacia
eco²



Dacia Logan MCV



מאפיינים עיקריים - בגרסת LAUREATE של Dacia Logan MCV

אבזור פנימי
מערכת START & STOP
מצב ECO לחיסכון בצריכת דלק
מערכת מולטימדיה Media Nav עם מסך מגע 7", מערכת ניווט וממשק מלא בשפה העברית
שליטה מההגה על מערכת השמע
חיישני חנייה אחוריים
ממשק USB לחיבור אביזרי שמע חיצוניים
חיבור AUX לחיבור מקור שמע חיצוני
דיבורית Bluetooth נשלטת מההגה
שקע 12v
מחשב דרך
הגה כוח חשמלי
גלגל ההגה מתכוונן לגובה
מיזוג אוויר
4 חלונות חשמל
בקרת שיוט
מערכת הגבלת מהירות
מחזיקי כסות קדמיים
כיס אחסון בגב מושבים קדמיים לנוסעי שורה אחורית
כיסוי מושבים מבד
מושב נהג מתכוונן לגובה ולעומק
כיסוי עור להגה
ספסל אחורי מתפצל 40/60 ומתקפל
משענת יד קדמית
משענות ראש קדמיות ואחוריות אקטיביות
תא כפפות

אבזור חיצוני
מגב ומתז לשמשה אחורית
חישוקי פלדה 15" עם צלחות נוי מלאות
פנסי ערפל קדמיים
תאורה בתא מטען
תאורת אור-יום
מראות צד מתכווננות חשמלית
גלגל חלופי בגודל מלא
מסילת גגן כרום

בטיחות
4 כריות אוויר
ניתוק כריות אוויר לנוסע
HSA - מערכת עזר לזינוק בעלייה*
עוגני ISOFIX להתקנה בטוחה של מושב תינוק
TPMS - מערכת לניטור לחץ אוויר בגלגלים
ESP - מערכת בקרת יציבות
ABS - מערכת למניעת נעילת גלגלים
EBO - מערכת לחלוקת מאמצי הבלימה
EBA - מערכת להגברת כוח הבלימה בזמן חירום
נעילה מרכזית
*במנוע בנזין בלבד



מנועים

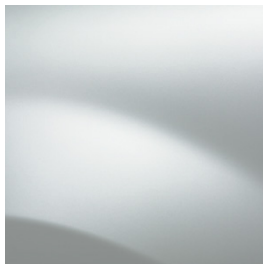
מנוע		מנוע	
מנוע דיזל dCi90		מנוע בנזין Tce90	
1,165	1,165	1,148	משקל עצמי (ק"ג)
1,670	1,675	1,585	משקל כולל (ק"ג)
505	510	437	משקל העמסה מירבי (ק"ג)
860	880	800	עומס מירבי בסרן הקדמי (ק"ג)
950	920	865	עומס מירבי בסרן האחורי (ק"ג)
	580	570	משקל מירבי של גרור ללא בלמים (ק"ג)
	1,150	1,110	משקל מירבי של גרור עם בלמים (ק"ג)
	50		נפח מיכל דלק (ליטר)
ביצועים			
38	3.7	5.7	עירונית (ליטר ל-100 ק"מ)
3.7	3.7	4.6	בינעירונית (ליטר ל-100 ק"מ)
3.7	3.7	5.0	משולבת (ליטר ל-100 ק"מ)
167	166	169	מהירות מירבית (קמ"ש)
11.9	12.1	11.0	תאוצה 0-100 קמ"ש (שניות)
	10.72		קוטר סיבוב (מ')
95		112	פליטת CO2 (גר/ק"מ)

*נתונים רשמיים של צריכת דלק ופליטת מזהמים בהתאם לתקנים המחייבים עפ"י הצהרת היצרן

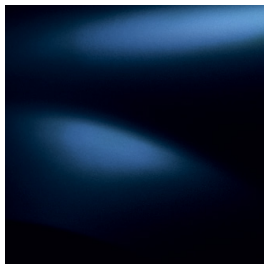


מנוע			מנוע		
מנוע דיזל dCi90			מנוע בנזין Tce90		
K9K		H4B			
2x4 קדמית		2x4 קדמית			
4, טורי		3, טורי			
1,461		898			
76.0x80.5		72.2x73.1			
15.5:1		9.5:1			
90/4,000		90/5,000			
22.4/1,750		14.3/2,250			
הזרקה ישירה עם מסילה משותפת, רב נקודתית		הזרקה רב נקודתית			
סולר		בנזין 95 אוקטן נטול עופרת			
תיבת הילוכים			תיבת הילוכים		
JR5	TS4	JS3			
שלדה					
מוט מקפרסון פסאודו עם זרוע משולשת					
סרן גמיש עם הטיה מתוכנתת וקפיצים ספירליים					
דיסק מאוורר					
תוף					
הגה כוח					
ABS,EBD,EBA,ESC					
185/65 R15					

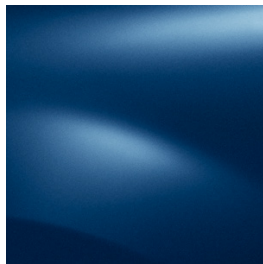
צבעים



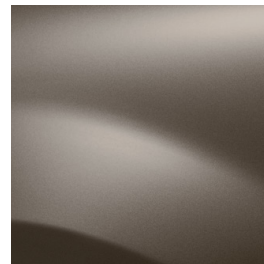
לבן קרח (369)



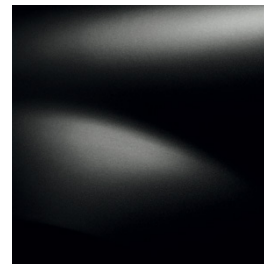
כחול ניבי (D42)



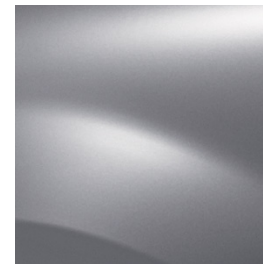
כחול מטאלי (RPR)



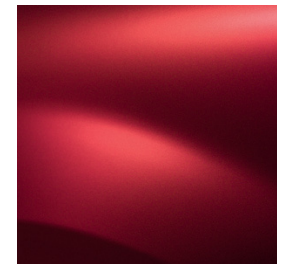
בז' מטאלי (HNK)



שחור פנינה מטאלי (676)



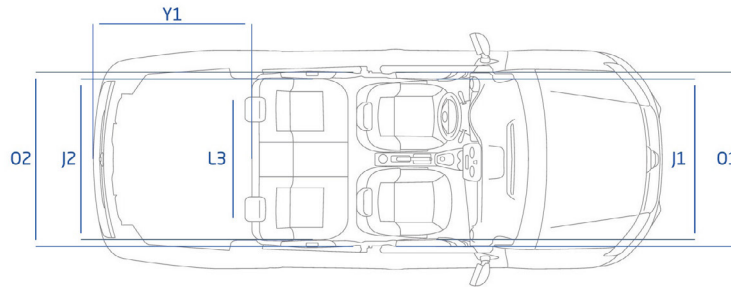
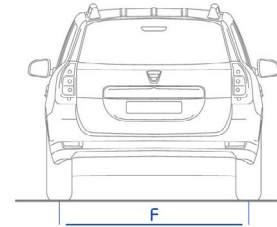
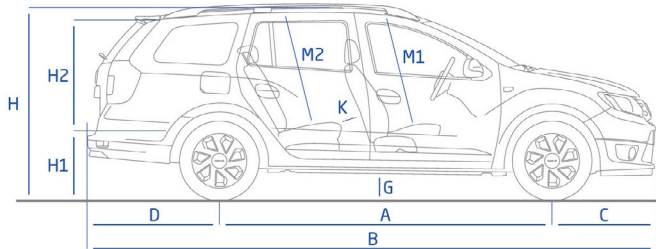
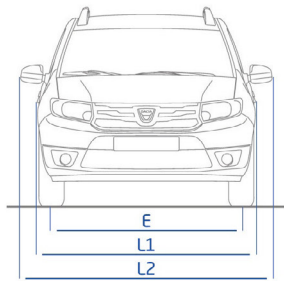
כסף מטאלי (D69)



אדום מטאלי (B76)

Dacia Logan MCV

מידות (מ"מ)



2,634	מרווח סרנים	A
4,494	אורך כללי	B
813	שלוחה קדמית	C
1,045	שלוחה אחורית	D
1,493	מפסק גלגלים קדמי	E
1,476	מפסק גלגלים אחורי	F
142	מרווח נחון	G
1,518/1,550	גובה כללי עם/בלי מסילות גגון	H
589	גובה הסף	H1
784	גובה הזלת המתרוממת	H2
1,919	גובה כשהזלת האחורית פתוחה	
1,387	מרווח כתפיים מלפנים	J1
1,389	מרווח כתפיים מאחור	J2
177	מרווח ברכיים מאחור	K
1,733/1,994	רוחב כללי עם / בלי מראות	L1/L2
997	רוחב פנימי בין קשתות גלגלים	L3
900	מרווח בין מפרק היך לתקרה מלפנים	M1
886	מרווח בין מפרק היך לתקרה מאחור	M2
1,415	מרווח מרפקים מלפנים	O1
1,432	מרווח מרפקים מאחור	O2
1,054	אורך העמסה מושב אחורי במקומו	Y1
481	גובה מתחת למדף העמסה	

נפח אזור העמסה (ליטר)

573	נפח תא מטען עם גלגל רזרבי (מושב אחורי במקומו)
1,518	נפח תא מטען מירבי (מושב אחורי מקופל)

רמת האבזור הבטיחותי: 0



פירוט מערכות הבטיחות המותקנות ברכב:

- 4 כריות אוויר
- × בקרת סטייה מהנתיב
- × ניטור מרחק מלפנים
- × זיהוי כלי רכב ב"שטח מת"
- × בקרת שיוט אדפטיבית
- × זיהוי הולכי רגל
- × מצלמות רוורס
- × מערכת זיהוי רכב דו גלגלי
- × כריות אוויר
- × חיישני חגורות בטיחות
- × שליטה באורות גבוהים
- × בלימה אוטומטית בעת חירום
- × זיהוי תמרורי תנועה

מקרא: ● מערכת מותקנת בדגם הרכב ○ מערכת אופציונלית להתקנה × מערכת שאינה מותקנת בדגם הרכב

דרגת זיהום אוויר מרכב מנועי**



*נתוני היצרן עפ"י בדיקת מעבדה, Regulation (EC) 715/2007, 80/1268/EEC
 **המדד מחושב לפי תקנות אוויר נקי (גילוי נתוני זיהום אוויר מרכב מנועי בפרסומת) התשס"ט 2009.

דרגת זיהום אוויר	נתוני צריכת דלק בליטרים ל-100 ק"מ*		דגם	
דרגה 4	4.6	בינעירוני	5.7	עירוני
דרגה 4	3.7	בינעירוני	3.7	עירוני
דרגה 4	3.7	בינעירוני	3.8	עירוני

שלום, אנחנו דאצ'יה.

אנחנו מייצרים מכוניות איכותיות, מעוצבות, אמינות ובמחיר בר השגה.

הסביבתית. הם מיוצרים במפעלים מאושרים, ניתנים למחזור בשיעור של 85% והבולטים שביניהם נושאים את חותמת Dacia eco2, המסמלת את המחויבות שלנו לאיכות הסביבה. כחלק ממחויבות זו, אנו פועלים על-פי תפיסה בלתי שגריתת שהיא יקרה ללבנו: אין סיבה שכלי רכב ידידותי לסביבה לא יהיה גם ידידותי במחיר. היום יותר מתמיד, אין כל ספק שדאצ'יה היא הקנייה החכמה.

יש לנו מגוון דגמים המגלמים תפיסה זו. בזכותה, אתם משלמים רק על מה שאתם צריכים וחוסכים בהוצאות ובדלק. דאצ'יה משתמשת בפתרונות טכניים שהוכיחו את עצמם כאיכותיים ואמינים, ומאפשרים לנו להציע לכם אחריות ל-3 שנים או 100,000 ק"מ* ועלויות תפעול נמוכות. כלי הרכב של דאצ'יה, המצוידים במנועי בנזין מתקדמים, יעילים וחסכוניים, הם בחירה אחראית גם מהבחינה

אך יגרמו לסיבוב ראשים הודות לעיצוב המודרני המיוחד שלהם. הם גם מעניקים לכם מגוון של אביזרים טכנולוגיים חכמים ושימושיים. כמו תמיד, הדגמים של דאצ'יה מציעים שפע של מקום לנוסעים ולמטען גם יחד. ההצלחה של דאצ'יה מבוססת על אבחנה פשוטה: אתה יכול להיות הבעלים של רכב שאתה אוהב בלי שתצטרך לבזבז עליו את כל כספך.


אנחנו בדאצ'יה היינו הראשונים להבין שניתן לייצר רכב מושק, בטוח ואיכותי, ויחד עם זאת לא יקר. ומשהו אומר לנו שצדקנו. לאחר זכייה בשורה של פרסים בינלאומיים, האמינות, האיכות והמחיר בר השגה של הדגמים שלנו זכו להכרה גם בתקשורת העולמית. אנחנו בדאצ'יה חרטנו על דגלנו להתפתח ולהתרחב על מנת שנוכל להציע לכם כלי רכב חדשים, שבראש ובראשונה הם אמינים וחסכוניים,



3 שנות
אחריות*
או 100,000 ק"מ

*המוקדם מביניהם. שנתיים ראשונות ללא הגבלה.

עלון זה מבוסס על נתונים שהתקבלו מהיצרן. נתונים אלה נקבעו בבדיקות מעבדה המבוצעות ע"י התקנים האירופאיים המחייבים, נתונים אלה מבוססים, בין היתר, על תקינות מלאה של הרכב והמנוע. חלק מהנתונים במפרט הינם נתונים יחסיים, שנועדו להשוואה בלבד ביחס לכלי רכב אחרים. היצרן ו/או היבואן שומרים לעצמם את הזכות לשנות ללא הודעה מוקדמת את המפרט הטכני, הציוד, התוספות והאבזור. מפרט זה אינו מהווה מצג מחייב. התמונות להמחשה בלבד. מסיבות הקשורות בדפוס, ייתכן שצבעים מסוימים במסמך זה יהיו שונים מצבעי המרכב או צבעי הריפוד בפועל. כל הזכויות שמורות. אסור להפיק מסמך זה או חלקים ממנו בשום תצורה ובשום אמצעי ללא אישור מראש ובכתב מחברת דאצ'יה. ט.ל.ח.

לפרטים נוספים חייגו מכל טלפון: *5755 | www.dacia.co.il | 

Dacia
eco²

Dacia Logan MCV Stepway



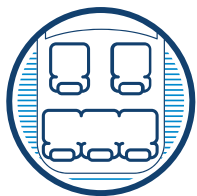
רכב הפנאי שיעביק לכם תשוקה להרפתקאות!

הרבה יותר תשוקה, הרבה יותר בריחה מהשגרה ויותר סגנון! המראה ההרפתקני של דאצ'יה MCV STEPWAY מצליח להשאיר רושם. בראש ובראשונה עליך, ועל כל אלו החולפים על פניו. מוטות גגון, וגלגלים בגימור מתכתי כהה (DARK METAL), לצד בתי גלגל המודגשים בקשתות מגן שחורות, גריל בעל עיטורי כרום בולטים, חיפויי כרום סאטן בפגוש מלפנים ומאחור ופנסי ערפל. איזו אטרקטיביות מרשימה! אז מה, סגרנו? נכונים להרפתקאות בגרסת ה-STEPWAY? יש לכם הזדמנות לראות את החיים בגווןי כחול שמיים... במחיר של דאצ'יה.









ROOMY 5-SEATER
5 GENEROUS SEATS FOR 5 ADULTS

מרחב לך ולאחרים!

דאצ'יה MCV STEPWAY היא סטיישן עתירת ממדים המציעה חלל פנים אידיאלי להובלה ולהסעה של כל מה ומי שתמצאו. חמישה מושבים בגודל מלא מספקים נוחות מלאה לכל אחד מהיושבים בהם ומאפשרים ליהנות מנסיעה משפחתית באווירה חברותית בחלל הפנים המוקפד.



ארבע אפשרויות קיפול כדי להבטיח את שביעות רצונכם

בזכות המושב המתקפל 1/3-2/3 ותא המטען האקסטרה-אקסטרה לארג',
דאצ'יה MCV STEPWAY מציעה מודולריות נהדרת היודעת להתאים את
עצמה לצרכים שלכם ולהפוך שותפה לכל הפעילויות שלכם.







בטיחות העומדת בכל מבחן

משיכה (ASR) מבטיחות בלימה יעילה ויציבות מוגברת של הרכב. בנוסף היא מצוידת בכריות אוויר קדמיות ובכריות אוויר צדיות מלפנים, במערכת ריסון ילדים ISOFIX למושב ילדים המותקנים על המושבים הצדיים מאחור, במערכת עזר לתחילת נסיעה במדרון ובמערכות עזר לחנייה אחורית... צאו לדרך בראש שקט!

מכיוון שהבטיחות נמצאת תמיד בראש סולם העדיפויות, דאצ'יה MCV STEPWAY מצוידת באמצעי בטיחות אקטיבית ופסיבית חסרי פשרות. מבנה מרכב מחוזק מבטיח את הגנת הנוסעים. מערכת ABS הפועלת יחד עם מערכת העזר לבלימת חירום, לצד מערכת בקרת היציבות הדינמית (ESC) הקשורה למערכת לבקרת



מערכת עזר להתחלת נסיעה במדרון: מערכת זו עוזרת להתחיל בנסיעה חלקה ובטוחה במדרון.



ESC: המערכת מאפשרת לייצב את מסלול הנסיעה של הרכב במקרה של אובדן אחיזה בעיקולים, בזכות התערבות בחלוקת הבלימה ובמהירות סיבובי המנוע.



בטיחות: שלדה מחוזקת, כריות אוויר קדמיות וצדיות מלפנים, עוגני ISOFIX במושבים האחוריים.

רמת אבזור **Lauréate**

ציוד עיקרי

אבזור נוחות ותפעול

- מזגן אוויר מקורי
- 4 חלונות חשמל
- חיישני חניה אחוריים
- START & STOP
- מראות צד מתכווננות חשמלית
- בקרת שיוט עם מגביל מהירות
- הגה מצופה עור ומתכוונן לגובה
- ריפוד בד בצבע שחור
- משענת יד לנהג

אבזור חיצוני

- חישוקי פלדה 16"
- מסילות גגון בגימור כרום
- חבילת נראות בגימור כרום (מראות, ספויילרים, פנסים ערפליים)
- פנסים ערפליים קדמיים
- תאורת יום LED

אבזור בטיחותי

- 4 כריות אוויר
- ניטור מרחק מלפנים
- בקרת סטייה מנתיב
- זיהוי רכב דו גלגלי
- זיהוי הולכי רגל
- מערכת למניעת נעילה וחלוקת עומס גלגלים
- בבלימה - ABS, EBD
- מערכת בקרת יציבות - ESP
- חיישני ניטור לחץ אוויר בצמיגים - TPMS
- עוגני ISOFIX במושב אחורי
- גלגל חילופי בגודל מלא



1. מדורך סף דלת

מעניק הגנה מפני פגיעות ושריטות ובעל מראה עיצובי ומיוחד.



2. מוטות גגון רחביים

סט מוטות פלדה רחביים המותקנים על גג הרכב לנשיאת ציוד ולהובלת מטען באופן בטיחותי.



3. שטיחון גומי

שטיחונים בעלי רמת עמידות גבוהה ותחזוקה קלה. משתלבים באופן מושלם בחלל הפנימי של רכבך ומעניקים לך רמה גבוהה של איכות.



4. סט מסיטי רוח קדמיים

נהיגה בנוחות מלאה עם חלונות פתוחים וסרקולציית אוויר ברכב.



5. מגיני בוץ

מגיני בוץ קדמיים ואחוריים מגנים באופן יעיל על מרכב הרכב מפני נזקי בוץ וחצץ.



6. מגיני דלתות

הגן על הלוגאן שלך מפני פגיעות ושריטות יומיומיות באמצעות פסי הגנה צדדיים.



דאצ'יה נהג, טייל, תיהנה... זו הרוח של דאצ'יה!

בנוחות, ומעל לכל - במחיר הוגן. המשמעות היא שאתה מסוגל לקנות לעצמך רכב חדש שעונה על הצרכים והרצונות שלך. ולסיום, המשמעות של נסיעה בדאצ'יה היא שאינך צריך יותר לשים את כל כספך על הרכב שלך - אתה עדיין יכול לצאת לחופשה, להעניק לבת שלך את הגיטרה שעליה היא חלמה או פשוט לחסוך את הכסף. עם דאצ'יה, תוכל להגיע לאן שאתה רוצה ולעשות מה שאתה רוצה.

אנו בדאצ'יה מציעים כלי רכב מושכים ואיכותיים במחירים תחרותיים. כלי רכב בעלי סגנון ברוך, אך ללא קישוטים מיותרים, מצוידים בטכנולוגיה האמינה והמוכחת ביותר, וכל זה במחיר ללא מתחרים. בתוך עשר שנים בלבד, שינינו והתאמנו את שוק הרכב. מדהים? לא ממש. הסוד שלנו הוא שילוב של פשטות, שקיפות ונדיבות. ממבחר הדגמים ועד למחיר ולתחזוקה, בדאצ'יה הכל ברור ומוכן. הנסיעה בדאצ'יה, משמעותה להיות בטוח שעשית את הבחירה הנכונה. המשמעות שלה היא בחירה באיכות, באמינות, בעיצוב,



מפרט טכני

צבעים



לבן קרח (369)

צבעים מטאליים בתוספת תשלום



אפור מטאלי (KNA)



תכלת מטאלי (RPL)



כחול מטאלי (RPR)

סוג מרכב

Tce 90 Easy-R		מנוע
H4884		דגם מנוע
טורי, 3 (12)		תצורה, מספר בוכנות (מספר שסתומים)
898		נפח (סמ"ק)
72.2x73.1		קדח x מהלך (מ"מ)
90/5,000		הספק מירבי (סל"ד/כ"ס)
15.3/2,250		מומנט מירבי (סל"ד/קג"מ)
הזרקה רב נקודתית, טורבו		אספקת דלק
בנזין		סוג דלק
יורו 6		תקן זיהום אוויר אירופאי

תיבת הילוכים

חובטית - 5 הילוכים	סוג התיבה
קדמית	הנעה

ביצועים

5.7	עירונית (ליטר ל-100 ק"מ)	צריכת דלק*
4.7	בינעירונית (ליטר ל-100 ק"מ)	
5.1	משולבת (ליטר ל-100 ק"מ)	
170		מהירות מרבית (קמ"ש)
11.1		תאוצה 0-100 קמ"ש (שניות)

מערכת היגוי

הגה כוח בעל תגבור חשמלי משתנה	סוג
3.2	סיבובים בין נעילות

מתלים

פסאודו מקפרסון עם זרוע משולשת ומוט מייצב	מתלים קדמיים
סרן גמיש עם הטיה מתוכנתת וקפיצים ספירליים	מתלים אחוריים

בלמים

דיסק מאוורר	בלמים קדמיים
תוף	בלמים אחוריים
ABS, ESP, EBA, EBD	מערכת בטיחות

צמיגים

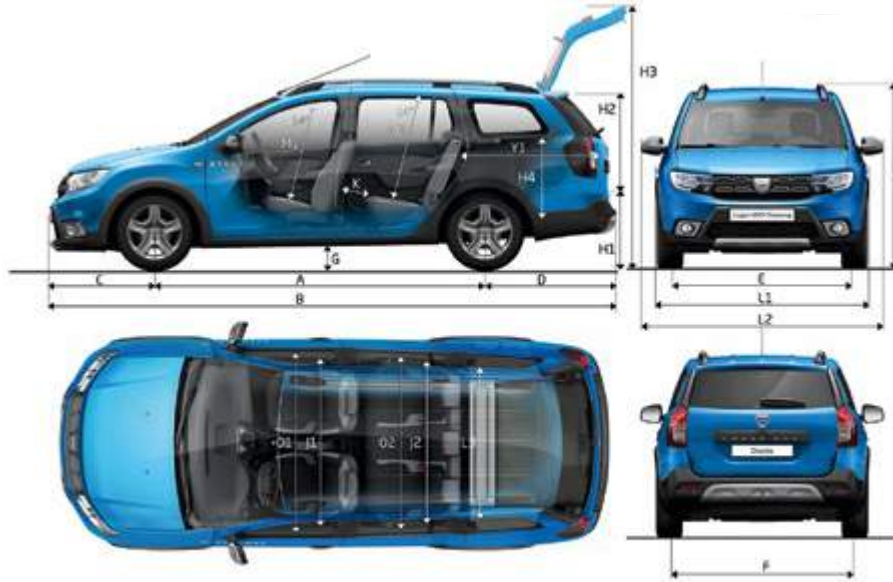
205/55 R 16	מידת צמיגים
-------------	-------------

משקלים

1,165	משקל עצמי (ק"ג)
1,610	משקל כללי (ק"ג)
445	משקל העמסה מירבי (ק"ג)
800	עומס מירבי בסרן הקדמי (ק"ג)
890	עומס מירבי בסרן האחורי (ק"ג)
580	משקל מירבי של גרור ללא בלמים (ק"ג)
1,110	משקל מירבי של גרור עם בלמים (ק"ג)
50	נפח מיכל דלק (ליטר)

*נתונים רשמיים של צריכת דלק ופליטת מזהמים בהתאם לתקנים המחייבים עפ"י הצהרת היצרן נתוני צריכת הדלק הם עפ"י תוצאות מבחן מעבדה. צריכת הדלק בפועל עשויה להיות שונה משמעותית הואיל והיא מושפעת מאופי הנהיגה, השימוש ברכב, תנאי הדרך וגורמים נוספים. **בהתאם להנחיות משרד התחבורה ועלול להשתנות. התמונות להמחשה בלבד.

מידות



מידות (מ"מ)	
2,634	A מרווח סרנים
4,528	B אורך כללי
846	C שלוחה קדמית
1,047	D שלוחה אחורית
1,491	E מפתח גלגלים קדמי
1,481	F מפתח גלגלים אחורי
174	G מרווח גחון (עם 5 נוסעים)
1,550/1,591	H גובה כללי עם/ללא מסילון גגון
622	H1 גובה עד לרצפת הטענה
784	H2 גובה מפתח תא מטען
1,950	H3 גובה כללי עם דלת תא מטען פתוחה
481	H4 גובה מתחת לכיסוי תא מטען
1,387	J1 מרווח כתפיים - מושבים קדמיים
1,389	J2 מרווח כתפיים - מושבים אחוריים
177	K מרווח ברכיים - מושבים אחוריים
1,762/1,994	L2/L1 רוחב כללי עם/ללא מראות חיצוניות
997	L3 רוחב פנימי בין קשתות הגלגלים
900	M1 מרווח ראש (14°) מושבים קדמיים
886	M2 מרווח ראש (14°) מושבים אחוריים
1,415	O1 מרווח מרפקים - מושבים קדמיים
1,434	O2 מרווח מרפקים - מושבים אחוריים
1,054	Y1 אורך להעמסה עד למושבים אחוריים
נפח אזור העמסה (ליטר)	
573	נפח תא מטען
1,518	נפח תא מטען מקסימלי עם מושבים אחוריים מקופלים

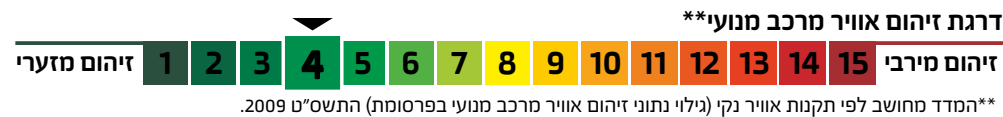
רמת האבזור הבטיחותי: 0



פירוט מערכות הבטיחות המותקנות ברכב:

- 4 כריות אוויר
- בקרת סטייה מנתיב
- ניטור מרחק מלפנים
- זיהוי כלי רכב ב"שטח מת"
- בקרת שיט אדפטיבית
- זיהוי הולכי רגל
- מצלמת רוורס
- מערכת זיהוי רכב דו גלגלי
- × חיישני חגורות בטיחות
- × שליטה באורות גבוהים
- × בלימה אוטומטית בעת חירום
- × זיהוי תמרורי תנועה

מקרא: ● מערכת מותקנת בדגם הרכב ○ מערכת אופציונלית להתקנה × מערכת שאינה מותקנת בדגם הרכב




נתוני צריכת דלק בליטרים ל-100 ק"מ*					דגם	
5.1	משולב	4.7	בינעירוני	5.7	עירוני	0.9 ל' טורבו בנזין EASY-R אוט'

*נתוני היצרן עפ"י בדיקת מעבדה, Regulation (EC) 715/2007, 80/1268/EEC



DACIA

3 שנות
אחריות*
או **100,000 ק"מ**
*המוקדם מביניהם.

לפרטים נוספים חייגו מכל טלפון: *5755 | www.dacia.co.il | 

עלון זה מבוסס על נתונים שהתקבלו מהיצרן. נתונים אלה נקבעו בבדיקות מעבדה המבוצעות עפ"י התקנים האירופאיים המחייבים, נתונים אלה מבוססים, בין היתר, על תקינות מלאה של הרכב והמנוע. חלק מהנתונים במפרט הינם נתונים יחסיים, שנועדו להשוואה בלבד ביחס לכלי רכב אחרים. היצרן ו/או היבואן שומרים לעצמם את הזכות לשנות ללא הודעה מוקדמת את המפרט הטכני, הציוד, התוספות והאבזוח. מפרט זה אינו מהווה מצג מחייב. התמונות להמחשה בלבד. מסיבות הקשורות בדפוס, ייתכן שצבעים מסוימים במסמך זה יהיו שונים מצבעי המרכב או צבעי הריפוד בפועל. כל הזכויות שמורות. אסור להפיק מסמך זה או חלקים ממנו בשום תצורה ובשום אמצעי ללא אישור מראש ובכתב מחברת דאצ'יה. ט.ל.ח.