



רמת אבזור Lauréate

- 2 כריות אוויר קדמיות
- 2 כריות אוויר צידיות
- ABS
- מערכת בקרת יציבות ESP
- עוגני איזופיקס
- חישוקי ברזל 15"
- חלונות חשמל
- מראות צד חשמליות
- מערכת מולטימדיה Media Nav
- נשלטת מההגה עם מסך 7"
- בקרת שיוט
- דיבורית בלוטות' נשלטת מההגה
- מחשב דרך ומגביל מהירות
- מושב נהג והגה מתכווננים לגובה
- חיישני נסיעה לאחור
- הגה וידית הילוכים מצופים עור

אבזור

מאפיינים עיקריים - בגרסת LAUREATE של Dacia Logan

אבזור חיצוני
חישוקי פלדה 15" עם צלחות נוי מלאות
פנסי ערפל קדמיים
תאורה בתא מטען
תאורת אור-יום
מראות צד מתכווננות חשמלית
גלגל חלופי בגודל מלא
בטיחות
4 כריות אוויר
ניתוק כריות אוויר לנוסע
HSA - מערכת עזר לזינוק בעלייה*
עוגני ISOFIX להתקנה בטוחה של מושב תינוק
TPMS - מערכת לניטור לחץ אוויר בגלגלים
ESP - מערכת בקרת יציבות
ABS - מערכת למניעת נעילת גלגלים
EBD - מערכת לחלוקת מאמצי הבלימה
EBA - מערכת להגברת כוח הבלימה בזמן חירום
נעילה מרכזית
*במנוע בניזין בלבד

אבזור פנימי
מערכת START & STOP
מצב ECO לחיסכון בצריכת דלק
מערכת מולטימדיה Media Nav עם מסך מגע 7", מערכת ניווט וממשק מלא בשפה העברית
שליטה מההגה על מערכת שמע
חיישני חנייה אחוריים
ממשק USB לחיבור אביזרי שמע חיצוניים
חיבור AUX לחיבור מקור שמע חיצוני
דיבורית Bluetooth נשלטת מההגה
שקע 12V
מחשב דרך
הגה כוח חשמלי
גלגל הגה מתכוונן לגובה
מיזוג אוויר
4 חלונות חשמל
בקרת שיוט
מערכת הגבלת מהירות
מחזיקי כוסות קדמיים
כיס אחסון בגב מושבים קדמיים לנוסעי שורה אחורית
כיסוי מושבים מבד
מושב נהג מתכוונן לגובה ולעומק
כיסוי עור להגה
משענת יד קדמית
משענות ראש קדמיות ואחוריות אקטיביות
תא כפפות



מנועים

טורבו דיזל DCI 90		טורבו, בנזין TCE 90		משקל (ק"ג)
ידני 5 הילוכים	אוטומט רובוטי	אוטומט רובוטי	ידני 5 הילוכים	
1,134	1,088	1,073		משקל עצמי
1,590	1,515	1,520		משקל כללי (ק"ג)
456	427	447		משקל העמסה מירבי (ק"ג)
860	805	800		עומס מירבי בסרן הקדמי (ק"ג)
860	785	860		עומס מירבי בסרן האחורי (ק"ג)
565	540	535		משקל מירבי של גרור ללא בלמים (ק"ג)
1,110	1,090	1,110		משקל מירבי של גרור עם בלמים (ק"ג)
	50			מיכל דלק (ליטר)

טורבו דיזל DCI 90		טורבו, בנזין TCE 90		תצורת מרכב מנוע
ידני 5 הילוכים	אוטומט רובוטי	אוטומט רובוטי	ידני 5 הילוכים	
JR5	JS3	JH3		דגם המנוע
				הנעה
				תצורה, מספר בוכנות
				נפח (סמ"ק)
				קדח x מהלך (מ"מ)
				יחס דחיסה
				הספק מירבי (כ"ס/סל"ד)
				מומנט מירבי (קג"מ/סל"ד)
				אספקת דלק
				סוג דלק
				תיבת הילוכים
				סוג התיבה
				שלדה
				מתלים קדמיים
				מתלים אחוריים
				בלמים קדמיים
				בלמים אחוריים
				היגוי
				מערכות סיוע לבלמים
				מידת צמיגים
				ביצועים
				צריכת דלק עירוני (ליטר/100 ק"מ)
				צריכת דלק בינעירוני (ליטר/100 ק"מ)
				צריכת דלק משולבת (ליטר/100 ק"מ)
				מהירות מירבית (קמ"ש)
				האצה מ-0 ל-100 קמ"ש (שניות)
				קוטר סיבוב (מ')
				פליטת CO2 (גר/ק"מ)



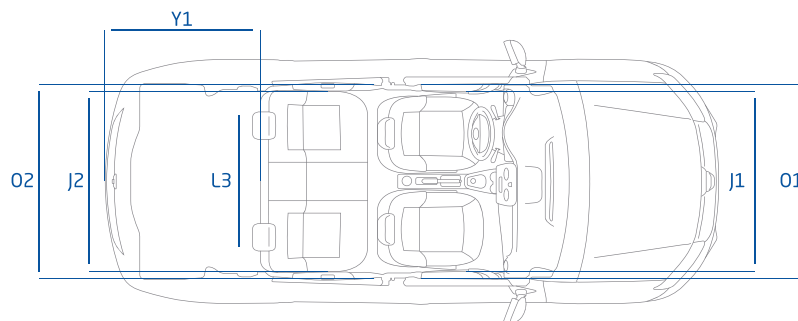
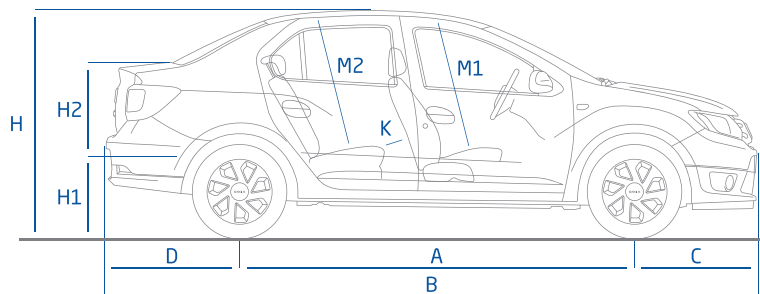
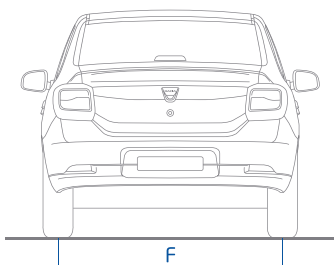
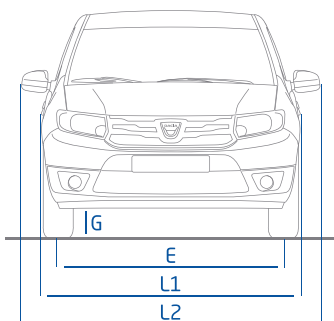
*נתונים רשמיים של צריכת דלק ופליטת מזהמים בהתאם לתקנים המחייבים עפ"י הצהרת היצרן



*נתוני היצרן עפ"י בדיקת מעבדה, Regulation (EC) 715/2007, 80/1268/EEC
 **המודד מחושב לפי תקנות אוויר נקי (גילוי נתוני זיהום אוויר מרכב מנועי בפרסומת) התשס"ט 2009.

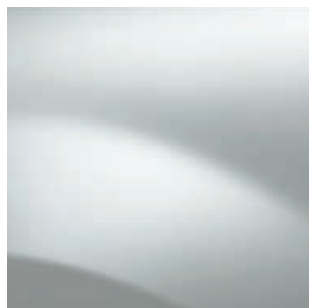
דרגת זיהום אוויר	נתוני צריכת דלק בליטרים ל-100 ק"מ*			דגם
דרגה 3	4.6	5.8	עירוני	0.9 ל' טורבו בנזין ידני
דרגה 3	4.6	5.7	עירוני	0.9 ל' טורבו בנזין אוטומט
דרגה 3	3.6	3.7	עירוני	1.5 ל' טורבו דיזל ידני

מידות (מ"מ)

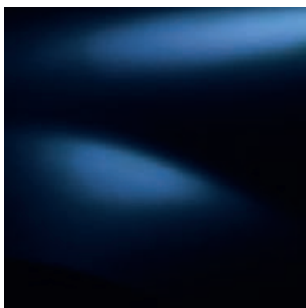


2,634	מרווח סרנים	A
4,346	אורך כללי	B
813	שלוחה קדמית	C
900	שלוחה אחורית	D
1,493	מפסק גלגלים קדמי	E
1,476	מפסק גלגלים אחורי	F
155	מרווח גחון	G
1,517	גובה כללי	H
754	גובה הדלת המתרוממת	H1
406	גובה תא מטען	H2
1,387	מרווח כתפיים מלפנים	J1
1,389	מרווח כתפיים מאחור	J2
177	מרווח ברכיים מאחור	K
1,733	רוחב ללא מראות צד	L1
1,994	רוחב עם מראות צד	L2
1,013	רוחב פנימי בין קשתות גלגלים	L3
900	מרווח בין מפרק הירך לתקרה מלפנים	M1
868	מרווח בין מפרק הירך לתקרה מאחור	M2
1,417	מרווח מרפקים מלפנים	O1
1,434	מרווח מרפקים מאחור	O2
1,076	אורך העמסה מושב אחורי במקומו	Y1
	גובה מתחת למדף העמסה	
	נפח אזור העמסה (ליטר)	
510	נפח תא מטען עם גלגל רזרבי (מושב אחורי במקומו)	

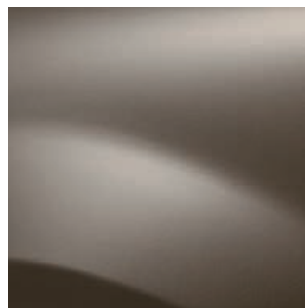
צבעים



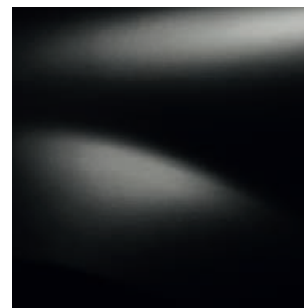
לבן קרח (369)



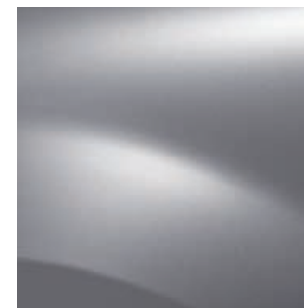
כחול ניבי (042)



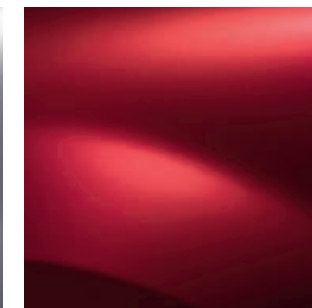
בז' מטאלי (HNK)



שחור פנינה מטאלי (676)



כסף מטאלי (D69)



אדום מטאלי (B76)



Dacia Logan MCV



מאפיינים עיקריים - בגרסת LAUREATE של Dacia Logan MCV

אבזור פנימי
מערכת START & STOP
מצב ECO לחיסכון בצריכת דלק
מערכת מולטימדיה Media Nav עם מסך מגע 7", מערכת ניווט וממשק מלא בשפה העברית
שליטה מההגה על מערכת השמע
חיישני חנייה אחוריים
ממשק USB לחיבור אביזרי שמע חיצוניים
חיבור AUX לחיבור מקור שמע חיצוני
דיבורית Bluetooth נשלטת מההגה
שקע 12v
מחשב דרך
הגה כוח חשמלי
גלגל ההגה מתכוונן לגובה
מיזוג אוויר
4 חלונות חשמל
בקרת שיוט
מערכת הגבלת מהירות
מחזיקי כסות קדמיים
כיס אחסון בגב מושבים קדמיים לנוסעי שורה אחורית
כיסוי מושבים מבד
מושב נהג מתכוונן לגובה ולעומק
כיסוי עור להגה
ספסל אחורי מתפצל 40/60 ומתקפל
משענת יד קדמית
משענות ראש קדמיות ואחוריות אקטיביות
תא כפפות

אבזור חיצוני
מגב ומתז לשמשה אחורית
חישוקי פלדה 15" עם צלחות נוי מלאות
פנסי ערפל קדמיים
תאורה בתא מטען
תאורת אור-יום
מראות צד מתכווננות חשמלית
גלגל חלופי בגודל מלא
מסילת גגן כרום

בטיחות
4 כריות אוויר
ניתוק כריות אוויר לנוסע
HSA - מערכת עזר לזינוק בעלייה*
עוגני ISOFIX להתקנה בטוחה של מושב תינוק
TPMS - מערכת לניטור לחץ אוויר בגלגלים
ESP - מערכת בקרת יציבות
ABS - מערכת למניעת נעילת גלגלים
EBO - מערכת לחלוקת מאמצי הבלימה
EBA - מערכת להגברת כוח הבלימה בזמן חירום
נעילה מרכזית
*במנוע בנזין בלבד



מנועים

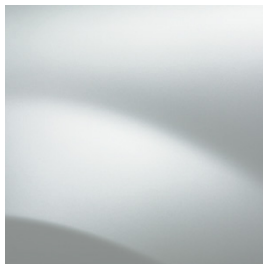
מנוע		מנוע	
טורבו דיזל dCi90		טורבו בנזין Tce90	
משקלים			
1,165	1,165	1,148	משקל עצמי (ק"ג)
1,670	1,675	1,585	משקל כולל (ק"ג)
505	510	437	משקל העמסה מירבי (ק"ג)
860	880	800	עומס מירבי בסרן הקדמי (ק"ג)
950	920	865	עומס מירבי בסרן האחורי (ק"ג)
	580	570	משקל מירבי של גרור ללא בלמים (ק"ג)
	1,150	1,110	משקל מירבי של גרור עם בלמים (ק"ג)
	50		נפח מיכל דלק (ליטר)
ביצועים			
38	3.7	5.7	צריכת דלק (ליטר ל-100 ק"מ) עירונית
3.7	3.7	4.6	בינעירונית
3.7	3.7	5.0	משולבת
167	166	169	מהירות מירבית (קמ"ש)
11.9	12.1	11.0	תאוצה 0-100 קמ"ש (שניות)
	10.72		קוטר סיבוב (מ')
95		112	פליטת CO2 (גר/ק"מ)

*נתונים רשמיים של צריכת דלק ופליטת מזהמים בהתאם לתקנים המחייבים עפ"י הצהרת היצרן

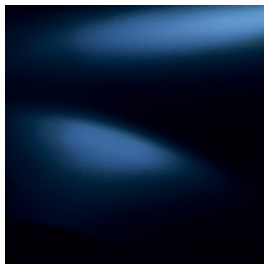


מנוע			מנוע		
טורבו דיזל dCi90			טורבו בנזין Tce90		
תצורת מרכב					
דגם מנוע			דגם מנוע		
K9K			H4B		
הנעה			הנעה		
2x4 קדמית			2x4 קדמית		
סוג מנוע			סוג מנוע		
4,טורי			3,טורי		
נפח (סמ"ק)			נפח (סמ"ק)		
1,461			898		
קדח x מהלך (מ"מ)			קדח x מהלך (מ"מ)		
76.0x80.5			72.2x73.1		
יחס דחיסה			יחס דחיסה		
15.5:1			9.5:1		
הספק מירבי (כ"ס) בסל"ד			הספק מירבי (כ"ס) בסל"ד		
90/4,000			90/5,000		
מומנט מירבי (נ"מ) בסל"ד			מומנט מירבי (נ"מ) בסל"ד		
22.4/1,750			14.3/2,250		
אספקת דלק			אספקת דלק		
הזרקה ישירה עם מסילה משותפת, רב נקודתית			הזרקה רב נקודתית		
סוג דלק			סוג דלק		
סולר			בנזין 95 אוקטן נטול עופרת		
תיבת הילוכים					
אוטומט רובוטי 6 הילוכים		אוטומט רובוטי 6 הילוכים		אוטומט רובוטי 6 הילוכים	
JR5		TS4		JS3	
שלדה					
מתלים קדמיים					
מוט מקפרסון פסאודו עם זרוע משולשת					
מתלים אחוריים					
סרן גמיש עם הטיה מתוכנתת וקפיצים ספירליים					
בלמים קדמיים					
דיסק מאוורר					
בלמים אחוריים					
תוף					
היגוי					
הגה כוח					
מערכות סיוע לבלמה					
ABS,EBD,EBA,ESC					
מידת צמיגים					
185/65 R15					

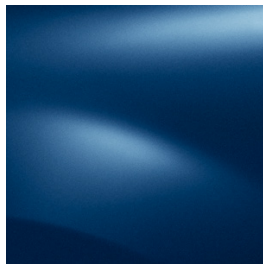
צבעים



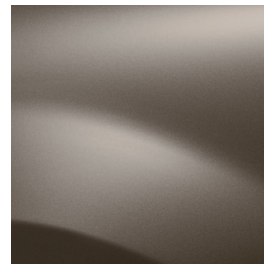
לבן קרח (369)



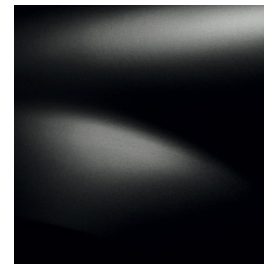
כחול ניבי (D42)



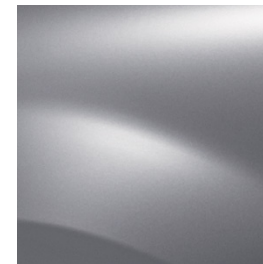
כחול מטאלי (RPR)



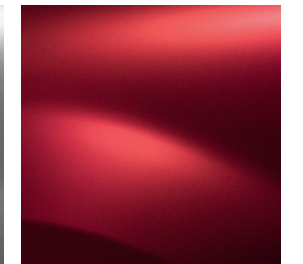
בז' מטאלי (HNK)



שחור פנינה מטאלי (676)



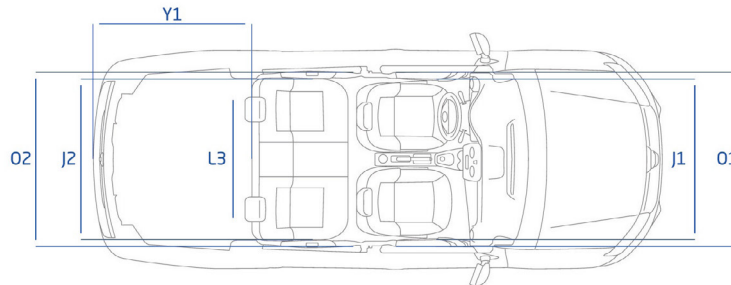
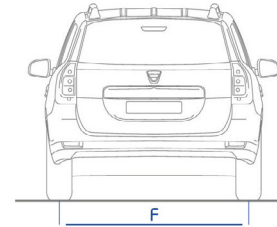
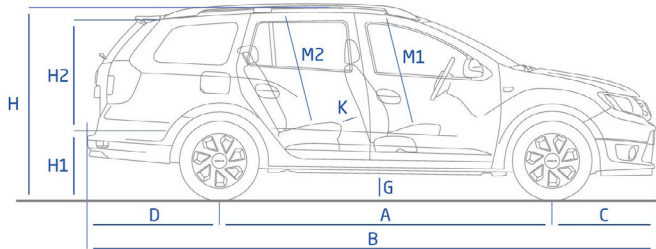
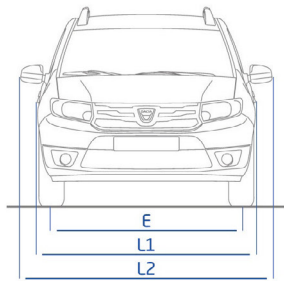
כסף מטאלי (D69)



אדום מטאלי (B76)

Dacia Logan MCV

מידות (מ"מ)



2,634	מרווח סרנים	A
4,494	אורך כללי	B
813	שלוחה קדמית	C
1,045	שלוחה אחורית	D
1,493	מפסק גלגלים קדמי	E
1,476	מפסק גלגלים אחורי	F
142	מרווח נחון	G
1,518/1,550	גובה כללי עם/בלי מסילות גגון	H
589	גובה הסף	H1
784	גובה הזלת המתרוממת	H2
1,919	גובה כשהזלת האחורית פתוחה	
1,387	מרווח כתפיים מלפנים	J1
1,389	מרווח כתפיים מאחור	J2
177	מרווח ברכיים מאחור	K
1,733/1,994	רוחב כללי עם / בלי מראות	L1/L2
997	רוחב פנימי בין קשתות גלגלים	L3
900	מרווח בין מפרק היך לתקרה מלפנים	M1
886	מרווח בין מפרק היך לתקרה מאחור	M2
1,415	מרווח מרפקים מלפנים	O1
1,432	מרווח מרפקים מאחור	O2
1,054	אורך העמסה מושב אחורי במקומו	Y1
481	גובה מתחת למדף העמסה	

נפח אזור העמסה (ליטר)

573	נפח תא מטען עם גלגל רזרבי (מושב אחורי במקומו)
1,518	נפח תא מטען מירבי (מושב אחורי מקופל)

רמת האבזור הבטיחותי: 0



פירוט מערכות הבטיחות המותקנות ברכב:

- 4 כריות אוויר
- × בקרת סטייה מהנתיב
- × ניטור מרחק מלפנים
- × זיהוי כלי רכב ב"שטח מת"
- × בקרת שיוט אדפטיבית
- × זיהוי הולכי רגל
- × מצלמות רוורס
- × מערכת זיהוי רכב דו גלגלי
- × כריות אוויר
- × חיישני חגורות בטיחות
- × שליטה באורות גבוהים
- × בלימה אוטומטית בעת חירום
- × זיהוי תמרורי תנועה

מקרא: ● מערכת מותקנת בדגם הרכב ○ מערכת אופציונלית להתקנה × מערכת שאינה מותקנת בדגם הרכב

דרגת זיהום אוויר מרכב מנועי**



*נתוני היצרן עפ"י בדיקת מעבדה, Regulation (EC) 715/2007, 80/1268/EEC
 **המדד מחושב לפי תקנות אוויר נקי (גילוי נתוני זיהום אוויר מרכב מנועי בפרסומת) התשס"ט 2009.

דרגת זיהום אוויר	נתוני צריכת דלק בליטרים ל-100 ק"מ*	דגם
דרגה 4	4.6	לוגאן MCV 0.9 ל' טורבו בנזין אוט'
דרגה 4	3.7	לוגאן MCV 1.5 ל' טורבו דיזל אוט'
דרגה 4	3.7	לוגאן MCV 1.5 ל' טורבו דיזל ידני

שלום, אנחנו דאצ'יה.

אנחנו מייצרים מכוניות איכותיות, מעוצבות, אמינות ובמחיר בר השגה.

הסביבתית. הם מיוצרים במפעלים מאושרים, ניתנים למחזור בשיעור של 85% והבולטים שביניהם נושאים את חותמת Dacia eco2, המסמלת את המחויבות שלנו לאיכות הסביבה. כחלק ממחויבות זו, אנו פועלים על-פי תפיסה בלתי שגריתת שהיא יקרה ללבנו: אין סיבה שכלי רכב ידידותי לסביבה לא יהיה גם ידידותי במחיר. היום יותר מתמיד, אין כל ספק שדאצ'יה היא הקנייה החכמה.

יש לנו מגוון דגמים המגלמים תפיסה זו. בזכותה, אתם משלמים רק על מה שאתם צריכים וחוסכים בהוצאות ובדלק. דאצ'יה משתמשת בפתרונות טכניים שהוכיחו את עצמם כאיכותיים ואמינים, ומאפשרים לנו להציע לכם אחריות ל-3 שנים או 100,000 ק"מ* ועלויות תפעול נמוכות. כלי הרכב של דאצ'יה, המצוידים במנועי בנזין מתקדמים, יעילים וחסכוניים, הם בחירה אחראית גם מהבחינה

אך יגרמו לסיבוב ראשים הודות לעיצוב המודרני המיוחד שלהם. הם גם מעניקים לכם מגוון של אביזרים טכנולוגיים חכמים ושימושיים. כמו תמיד, הדגמים של דאצ'יה מציעים שפע של מקום לנוסעים ולמטען גם יחד. ההצלחה של דאצ'יה מבוססת על אבחנה פשוטה: אתה יכול להיות הבעלים של רכב שאתה אוהב בלי שתצטרך לבזבז עליו את כל כספך.


אנחנו בדאצ'יה היינו הראשונים להבין שניתן לייצר רכב מושק, בטוח ואיכותי, ויחד עם זאת לא יקר. ומשהו אומר לנו שצדקנו. לאחר זכייה בשורה של פרסים בינלאומיים, האמינות, האיכות והמחיר בר השגה של הדגמים שלנו זכו להכרה גם בתקשורת העולמית. אנחנו בדאצ'יה חרטנו על דגלנו להתפתח ולהתרחב על מנת שנוכל להציע לכם כלי רכב חדשים, שבראש ובראשונה הם אמינים וחסכוניים,



3 שנות
אחריות*
או 100,000 ק"מ

*המוקדם מביניהם. שנתיים ראשונות ללא הגבלה.

עלון זה מבוסס על נתונים שהתקבלו מהיצרן. נתונים אלה נקבעו בבדיקות מעבדה המבוצעות עפ"י התקנים האירופאיים המחייבים, נתונים אלה מבוססים, בין היתר, על תקינות מלאה של הרכב והמנוע. חלק מהנתונים במפרט הינם נתונים יחסיים, שנועדו להשוואה בלבד ביחס לכלי רכב אחרים. היצרן ו/או היבואן שומרים לעצמם את הזכות לשנות ללא הודעה מוקדמת את המפרט הטכני, הציוד, התוספות והאבזור. מפרט זה אינו מהווה מצג מחייב. התמונות להמחשה בלבד. מסיבות הקשורות בדפוס, ייתכן שצבעים מסוימים במסמך זה יהיו שונים מצבעי המרכב או צבעי הריפוד בפועל. כל הזכויות שמורות. אסור להפיק מסמך זה או חלקים ממנו בשום תצורה ובשום אמצעי ללא אישור מראש ובכתב מחברת דאצ'יה. ט.ל.ח.

לפרטים נוספים חייגו מכל טלפון: *5755 | www.dacia.co.il | 

Dacia
eco²