

# NIRO PLUS

## HYBRID CROSSOVER

www.kia.c



לפרטים: \*9920

מערכות הבטיחות הינן אמצעי עזר וסיוע בלבד, הפועלות תחת תנאים ומגבלות שונים והן אינן מהוות תחליף לשמירה על כללי הנהיגה, לזהירות ולערנות הנהג. התמונות והפרטים המופיעים במפרט זה מתייחסים לדגמים המשווקים במקומות שונים בעולם ומתורגמים מהמקור הלועזי. ייתכנו הבדלים בין התיאור או התמונה המובאים במפרט, לבין הדגמים המשווקים על ידי קיה מוטורס, הן מבחינת המפרט הטכני והן מבחינת האביזרים, הציוד והמערכות הנלווים. ייתכנו שינויים הנעשים מזמן לזמן על ידי היצרן. אין בפרסום המובא כאן כדי לחייב את היצרן ו/או את החברה באספקת דגמים שיכללו את כל או חלק מהאביזרים, הציוד והמערכות המתוארים במפרט זה. היצרן שומר לעצמו את הזכות לבטל, להוסיף, לשנות ולשפר ללא הודעה מוקדמת. ט.ל.ח.



### רמת האבזור הבטיחותי: 6



קוד דגם	תיאור דגם	רמת האבזור הבטיחותי
575	נירו Plus היברידי 1.6 GX ל' אוט'	דרגה 7

### מקרא:

- מערכת מותקנת בדגם הרכב
- ✗ מערכת שאינה מותקנת בדגם הרכב

### פירוט מערכות הבטיחות המותקנות בדגם נירו Plus היברידי 1.6 GX ל' אוט':

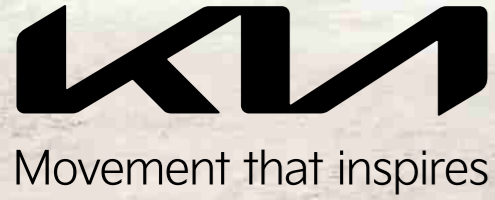
- 7 כריות אוויר
- מערכת אקטיבית למניעת סטייה מנתיב
- מערכת זיהוי כלי רכב ב"שטח מת"
- ✗ בקרת מהירות חכמה (ISA)
- מערכת לבלימת חירום
- מפני הולכי רגל ורוכבי אופניים
- מערכת בלימה אוטומטית בעת חירום
- ✗ בלימה אוטומטית בנסיעה לאחור
- מערכת התרעה במצב של עייפות נהג
- חיישני חגירת חגורות בטיחות (קדמיים ואחוריים)
- ✗ מערכת להתרעה על השארת ילדים ברכב
- בקרת שיוט אדפטיבית

דגם	נתוני צריכת דלק בליטרים ל-100 ק"מ	דרגת זיהום אוויר
נירו Plus היברידי 1.6 GX ל' אוט'	5.3	דרגה 3

### מדד זיהום אוויר (המדד מחושב עפ"י תקנות "אוויר נקי")



נתוני היצרן עפ"י בדיקת מעבדה. תקן EC 715/2007\*2018/1832DG/AP \*המדד מחושב לפי תקנות "אוויר נקי" (גילוי נתוני זיהום אוויר מרכב מנועי בפרסומת), התשס"ט 2009. נתוני צריכת הדלק הם לפי בדיקות המעבדה. צריכת הדלק בפועל מושפעת גם מתנאי הדרך, מתחזוקת הרכב וממאפייני הנהיגה.





Movement that inspires

# סונו PLUS

## HYBRID CROSSOVER



### מנוע 1.6 ל' Kappa GDI

נפח (סמ"ק)	1,580
קדח X מהלך (מ"מ)	72 X 97
יחס דחיסה	1:13
הספק (סל"ד/כ"ס)	105/5,700
מומנט (סל"ד/קג"מ)	15/4,000
הספק משולב (כ"ס)	141
מומנט משולב (קג"מ)	27

### מנוע חשמלי

הספק (סל"ד/כ"ס)	43.5
מומנט (סל"ד/קג"מ)	17.3

### סוללה

סוג	Lithium-Ion Polymer
קיבולת (kwh)	1.56
מתח (v)	240

### מידות

אורך (מ"מ)	4,385
רוחב (מ"מ)	1,805
גובה	1,630
בסיס גלגלים (מ"מ)	2,700
משקל עצמי (ק"ג)	1,510
נפח תא מטען (ל')	367
נפח תא מטען מושבים מקופלים (ל')	1,421

### מערכת הנעה

הנעה קדמית

### מערכת ההגה

כוח סבסבת מוט משונן בתבנור חשמלי

רדיוס סיבוב (מ')

### הזנת דלק

הזרקת דלק ישירה GDI

נפח מיכל דלק (ל')

### תיבת הילוכים DCT כפולת מצמד 6 הילוכים

יחסי העברה:	
הילוך ראשון	1:3.867
הילוך שני	1:2.217
הילוך שלישי	1:1.371
הילוך רביעי	1:0.930
הילוך חמישי	1:0.956
הילוך שישי	1:0.767
הילוך אחורי	1:5.351
יחס העברה סופי	1:4.438/1:3.227

### ביצועים

תאוצה 0-100 קמ"ש (שניות)	11.5
מהירות מירבית (קמ"ש)	154

### צמיגים

מידת צמיגים	215/55R17
חישוקי סגסוגת קלה	<ul style="list-style-type: none"><li></li></ul>
גלגל חלופי זמני	<ul style="list-style-type: none"><li></li></ul>

### בלמים

קדמי	דיסק מאוורר
אחורי	דיסק

### מתלים

קדמי - תומכות מקפרסון, קפיצי סליל ומוט מייצב	
אחורי - מתלה רב חיבורי,	

### בטיחות

כריות אוויר קדמיות לנהג ולנוסע הקדמי (אפשרות לניתוק כרית אוויר לנוסע הקידמי)	2
כריות אוויר צידיות להגנה על היושבים במושבים הקדמיים	2
כריות וילון להגנה על ראשי היושבים מלפנים ומאחור במקרה של התנגשות צידית	2

כרית אוויר להגנה על ברכי הנהג

FCA - מערכת למניעת התנגשות קדמית

### בטיחות

מערכת סיוע לשמירה על נתיב הנסיעה המבצעת תיקוני היגוי	LKA
מערכת להתרעה מפני רכבים בשטח מת	BCW
מערכת התרעה מפני תנועה חוצה מאחור	RCTA
תזכורת לבדיקת מושב אחורי	ROA
בקרת שיוט אדפטיבית	SCC
מראה מרכזית מתכהה נגד סינוור	ECM
מערכת אוט' לעמטום אור גבוה	HBA
תאורת יום מסוג LED	DRL
ABS+EBD	
מערכת TCS+ESP מערכת בקרת יציבות ואחידה עם חיישני התהפכות/בשילוב מערכת בקרת משיכה	
מערכת התראה בעת בלימת חירום	ESS
מערכת לניהול יציבות הרכב	VSM
נקודות עיגון ISOFIX	
משענות ראש קדמיות אקטיביות	
משענות ראש עם כיוון גובה לכל המושבים	
משבת מנוע מקורי (אימוביליזר)	
נעילה מרכזית אוטומטית הכוללת חיישן מהירות להפעלה עצמית	
מערכת שיחרור נעילת דלתות בשעת תאונה	
חגורות בטיחות בעלות 3 נקודות עיגון לכל המושבים	
התראה לחגירת חגורות בטיחות בכל המושבים	

### אבזור

מערכת מולטימדיה מקורית עם מסך 10.25 אינץ' כולל מצלמה אחורית	<ul style="list-style-type: none"><li></li></ul>
תמיכה בקישוריות אלחוטית ל- Apple Carplay	<ul style="list-style-type: none"><li></li></ul>
Android Auto - למכשירים תומכים*	<ul style="list-style-type: none"><li></li></ul>

ניוט WAZE

### אבזור

לוח מחוונים עם תצוגה דיגיטלית 4.2 אינץ'	<ul style="list-style-type: none"><li></li></ul>
שקע טעינה USB בקונסולה מרכזית	<ul style="list-style-type: none"><li></li></ul>
הגה כח חשמלי מתכוונן לגובה ולעומק	<ul style="list-style-type: none"><li></li></ul>
נעילה מרכזית אוטומטית הכוללת חיישן מהירות להפעלה עצמית	<ul style="list-style-type: none"><li></li></ul>
מערכת בקרת אקלים דיגיטלית דו אזרית	<ul style="list-style-type: none"><li></li></ul>
פתחי מיזוג אוויר אחוריים	<ul style="list-style-type: none"><li></li></ul>
4 חלונות חשמליים	<ul style="list-style-type: none"><li></li></ul>
פתיחה וסגירה אוטו' לחלונות קדמיים	<ul style="list-style-type: none"><li></li></ul>
EPB - בלם יד חשמלי כולל Auto Hold	<ul style="list-style-type: none"><li></li></ul>
מערכת Bluetooth מקורית עם שליטה מההגה	<ul style="list-style-type: none"><li></li></ul>
שליטה על מערכת השמע מגלגל ההגה	<ul style="list-style-type: none"><li></li></ul>
הגה בציפי עור	<ul style="list-style-type: none"><li></li></ul>
תא אחסון עילי למשקפיים + תאורת מפות	<ul style="list-style-type: none"><li></li></ul>
2 סוככי שמש עם מראות איפור מוארות	<ul style="list-style-type: none"><li></li></ul>
ידיות פנימיות בגימור אלומיניום	<ul style="list-style-type: none"><li></li></ul>
מתקן לאחיזת כוסות קדמי	<ul style="list-style-type: none"><li></li></ul>
ווי עיגון בתא המטען	<ul style="list-style-type: none"><li></li></ul>
כיס אחסון בגב מושב ונוסע	<ul style="list-style-type: none"><li></li></ul>
כיוונן חשמלי למושבים קדמיים	<ul style="list-style-type: none"><li></li></ul>
כוונן גובה למושב נוסע	<ul style="list-style-type: none"><li></li></ul>
תאורת תא מטען	<ul style="list-style-type: none"><li></li></ul>
מפשיר אדים אחורי	<ul style="list-style-type: none"><li></li></ul>
חיישן אורות אוטומטי	<ul style="list-style-type: none"><li></li></ul>
חיישן גשם להפעלת מגבים אוטומטית	<ul style="list-style-type: none"><li></li></ul>
חיישני חניה אחוריים	<ul style="list-style-type: none"><li></li></ul>
מפתח חכם לכניסה והתנעה	<ul style="list-style-type: none"><li></li></ul>
ידית אחידה לכניסה קלה למושב אחורי	<ul style="list-style-type: none"><li></li></ul>
ריפוד פנימי עור + בד	<ul style="list-style-type: none"><li></li></ul>

### אבזור חיצוני

מראות צד חשמליות מחוממות עם אפשרות לקיפול אוטו'	<ul style="list-style-type: none"><li></li></ul>
מראות צד עם תאורת איתות	<ul style="list-style-type: none"><li></li></ul>
פגושים בצבע הרכב	<ul style="list-style-type: none"><li></li></ul>
פנסים אחוריים LED	<ul style="list-style-type: none"><li></li></ul>
ספויילר אחורי עם תאורת LED	<ul style="list-style-type: none"><li></li></ul>
חלונות אחוריים כהים	<ul style="list-style-type: none"><li></li></ul>

7 1.6

היברי

7 1.6

היברי

7 1.6

היברי

7 1.6

היברי

# NIRO PLUS EV

## HYBRID CROSSOVER

www.kia.com



לפרטים: \*9920



מערכות הבטיחות הינן אמצעי עזר וסיוע בלבד, הפועלות תחת תנאים ומגבלות שונים והן אינן מהוות תחליף לשמירה על כללי הנהיגה, לזהירות ולערנות הנהג. התמונות והפרטים המופיעים במפרט זה מתייחסים לדגמים המשווקים במקומות שונים בעולם ומתורגמים מהמקור הלוועזי. ייתכנו הבדלים בין התיאור או התמונה המובאים במפרט, לבין הדגמים המשווקים על ידי קיה מוטורס, הן מבחינת המפרט הטכני והן מבחינת האביזרים, הציוד והמערכות הנלווים. ייתכנו שינויים הנעשים מזמן לזמן על ידי היצרן. אין בפרסום המובא כאן כדי לחייב את היצרן ו/או את החברה באספקת דגמים שיכללו את כל או חלק מהאביזרים, הציוד והמערכות המתוארים במפרט זה. היצרן שומר לעצמו את הזכות לבטל, להוסיף, לשנות ולשפר ללא הודעה מוקדמת. ט.ל.ח.

### רמת האבזור הבטיחותי: 6



קוד דגם	תיאור דגם	רמת האבזור הבטיחותי
573	נירו EV Plus	דרגה 6

### פירוט מערכות הבטיחות המותקנות בדגם נירו EV Plus:

- 7 כריות אוויר
- מערכת אקטיבית למניעת סטייה מנתיב
- ✗ מערכת זיהוי כלי רכב ב"שטח מת"
- ✗ בקרת מהירות חכמה (ISA)
- מערכת לבלימת חירום מפני הולכי רגל ורוכבי אופניים
- מערכת בלימה אוטומטית בעת חירום
- ✗ בלימה אוטומטית בנסיעה לאחור
- מערכת התרעה במצב של עייפות נהג
- חיישני חגירת חגורות בטיחות (קדמיים ואחוריים)
- ✗ מערכת להתרעה על השארת ילדים ברכב
- בקרת שיוט אדפטיבית
- מערכת מותקנת בדגם הרכב
- ✗ מערכת שאינה מותקנת בדגם הרכב

דגם	צריכת חשמל (וואט/שעה ק"מ)	טווח נסיעה חשמלית (ק"מ)	דרגת זיהום אוויר
נירו EV Plus	166	427	דרגה 1 משולב

מדד זיהום אוויר (המדד מחושב עפ"י תקנות "אוויר נקי")



נתוני היצרן עפ"י בדיקת מעבדה. תקן EC 715/2007\*2018/1832AX \*המדד מחושב לפי תקנות "אוויר נקי" (גילוי נתוני זיהום אוויר מרכב מנועי בפרסומת), התשס"ט 2009. צריכת החשמל וטווח הנסיעה בפועל מושפעים, בין היתר, גם מתנאי הדרך, מתחזוקת הרכב, ממאפייני הנהיגה ומקיבולת ובלאי הסוללה ויכולים אף להגיע לפער משמעותי ביחס לנתוני המעבדה.





### מנוע חשמלי 150KW

הספק (סל"ד/כ"ס)	204/3,800-8,000
זמן טעינה (סל"ד/קג"מ)	40.3/0-3,600

### סוללה

סוג	Lithium-Ion Polymer
קיבולת (KWH)	64
מתח כולל (V)	356
טווח נסיעה משולב (ק"מ)	427
צריכת חשמל (wh/km) משולבת	166

### מידות

אורך (מ"מ)	4,385
רוחב (מ"מ)	1,805
גובה (מ"מ)	1,640
בסיס גלגלים (מ"מ)	2,700
משקל עצמי (ק"ג)	1,815
נפח תא מטען (ל')	397
נפח תא מטען מושבים מקופלים (ל')	1,497
מרווח נחון (מ"מ)	155

### תיבת הילוכים

אוטו' הילוך יחיד

### ביצועים

תאוצה 0-100 קמ"ש (שניות)	7.8
מהירות מירבית (קמ"ש)	167

### מערכת ההגה

- כוח סבסבת מוט משוון בתנבור חשמלי

### צמיגים

מידת צמיגים	215/55R17
חישוקי סגסוגת קלה	•
ערכת ניפוח	•

### בלמים

קדמי	דיסק מאוורר
אחורי	דיסק

### מתלים

- קדמי - תומכות מקפרסון, קפיצי סליל ומוט מייצב
- אחורי - נפרד רב חיבורי, קפיצי סליל ומוט מייצב

### בטיחות

- 2 כריות אוויר קדמיות לנהג ולנוסע הקדמי (אפשרות לניתוק כרית אוויר לנוסע הקדמי)
- 2 כריות אוויר צידיות להגנה על היושבים במושבים הקדמיים
- 2 כריות וילון להגנה על ראשי היושבים מלפנים ומאחור במקרה של התנגשות צידית
- 1 כרית אוויר להגנה על ברכי הנהג
- FCA - מערכת למניעת התנגשות קדמית
- LKA - מערכת סיוע לשמירה על נתיב הנסיעה
- התבצעת תיקוני היגוי
- ROA - תזכורת לבדיקת מושב אחורי
- SCC - בקרת שיוט אדפטיבית
- ECM – מראה מרכזית מתכהה נד סינוור
- HBA – מערכת אוטו' לעמעום אור גבוה
- DRL – תאורת יום מסוג LED
- ABS+EBD

### בטיחות

- TCS+ESP מערכת בקרת יציבות ואחיזה עם חיישני התהפכות/בשילוב מערכת בקרת משיכה
- ESS מערכת התראה בעת בלימת חירום
- VSM מערכת לניהול יציבות הרכב
- נקודות עיגון ISOFIX
- משענות ראש קדמיות אקטיביות
- משענות ראש עם כיוון גובה לכל המושבים
- משבת מנוע מקורי (אימוביליזר)
- נעילה מרכזית אוטומטית הכוללת חיישן מהירות להפעלה עצמית
- מערכת שיחרור נעילת דלתות בשעת תאונה
- נעילת ביטחון לילדים בדלתות אחוריות
- חגורות בטיחות בעלות 3 נקודות עיגון לכל המושבים
- התראה לחגירת חגורות בטיחות בכל המושבים

### אבזור

- הגה כח חשמלי מתכוון לגובה ולעומק
- בקרת אקלים דיגיטלית
- פתחי מיזוג אחוריים
- פתיחה וסגירה אוטו' לחלונות קדמיים
- מסך מולטימדיה 10.25 אינץ' כולל מצלמה אחורית
- תמיכה בקישוריות אלחוטית ל-Apple CarPlay ו-Android Auto\* \* למכשירים תומכים
- ניווט WAZE
- מערכת Bluetooth מקורית עם שליטה מההגה
- שליטה על מערכת השמע מגלגל ההגה
- שקע טעינה USB
- שקע אספקת מתח בשידה המרכזית

### אבזור

- מד טמפרטורה חיצונית
- מחשב דרך
- Drive Mode Select - מערכת לבחירת מצבי נהיגה
- EPB - בלם יד חשמלי כולל AutoHold
- חיישני חניה אחוריים
- אפשרות קיפול אוטו' למראות צד
- הגה בציפוי עור
- תא אחסון עילי למשקפיים + תאורת מפות
- 2 סוככי שמש עם מראות איפור מוארות
- ידיות פנימיות בגימור אלומיניום
- מתקן לאחיזת כוסות קדמי
- כיסוי אחסון בגב מושב נוסע
- ידית אחיזה לכניסה קלה למושב אחורי
- ריפוד בד
- תאורת תא מטען
- מפשיר אדים אחורי
- חיישן תאורה להפעלה וכיבוי אורות אוטו'
- חיישן גשם להפעלת מגבים אוטומטית
- מפתח חכם כולל התנעה בלחיצת כפתור
- SBW - בורר הילוכים בצורת חוגה Shift By Wire

### אבזור חיצוני

- ספייילר אחורי עם תאורת LED
- תאורת LED בפנסים אחוריים
- תאורת איתות LED במראות צד
- כגושים בצבע הרכב
- מראות צד בצבע הרכב
- חלונות אחוריים כהים

**NIRO PLUS**  
plug-in hybrid

www.kia.com



**לפרטים: \*9920**

מערכות הבטיחות הינן אמצעי עזר וסיוע בלבד, הפועלות תחת תנאים ומגבלות שונים והן אינן מהוות תחליף לשמירה על כללי הנהיגה, לזהירות ולערנות הנהג. התמונות והפרטים המופיעים במפרט זה מתייחסים לדגמים המשווקים במקומות שונים בעולם ומתורגמים מהמקור הלועזי. ייתכנו הבדלים בין התיאור או התמונה המובאים במפרט, לבין הדגמים המשווקים על ידי קיה מוטורס, הן מבחינת המפרט הטכני והן מבחינת האביזרים, הציוד והמערכות הנלווים. ייתכנו שינויים הנעשים מזמן לזמן על ידי היצרן. אין בפרסום המובא כאן כדי לחייב את היצרן ו/או את החברה באספקת דגמים שיכללו את כל או חלק מהאביזרים, הציוד והמערכות המתוארים במפרט זה. היצרן שומר לעצמו את הזכות לבטל, להוסיף, לשנות ולשפר ללא הודעה מוקדמת. ט.ל.ח.



**רמת האבזור הבטיחותי: 6**



קוד דגם	תיאור דגם	רמת האבזור הבטיחותי
572/570	נירו Plus פלאג-אין LX/EX 1.6 ל' אוט'	דרגה 6

**מקרא:**

- מערכת מותקנת בדגם הרכב
- ✗ מערכת שאינה מותקנת בדגם הרכב

- פירוט מערכות הבטיחות המותקנות בדגם נירו Plus פלאג-אין LX/EX 1.6 ל' אוט':**
- 7 כריות אוויר
  - מערכת אקטיבית למניעת סטייה מנתיב
  - ✗ מערכת זיהוי כלי רכב ב"שטח מת"
  - ✗ בקרת מהירות חכמה (ISA)
  - מערכת לבלימת חירום מפני הולכי רגל ורוכבי אופניים
  - מערכת בלימה אוטומטית בעת חירום
  - ✗ בלימה אוטומטית בנסיעה לאחור
  - מערכת התרעה במצב של עייפות נהג
  - חיישני חגירת חגורות בטיחות (קדמיים ואחוריים)
  - ✗ מערכת להתרעה על השארת ילדים ברכב
  - בקרת שיוט אדפטיבית

דגם	נתוני צריכת דלק וחשמל			דרגת זיהום אוויר
נירו Plus פלאג-אין LX/EX 1.6 ל' אוט'	צריכת דלק בנסיעה משולבת משוקללת לשתי הנעות (ליטר/100 ק"מ)	צריכת חשמל (וואט שעה/ק"מ)	טווח נסיעה חשמלית (ק"מ)	דרגה 1
	1.5	120	49	

מדד זיהום אוויר (המדד מחושב עפ"י תקנות "אוויר נקי")



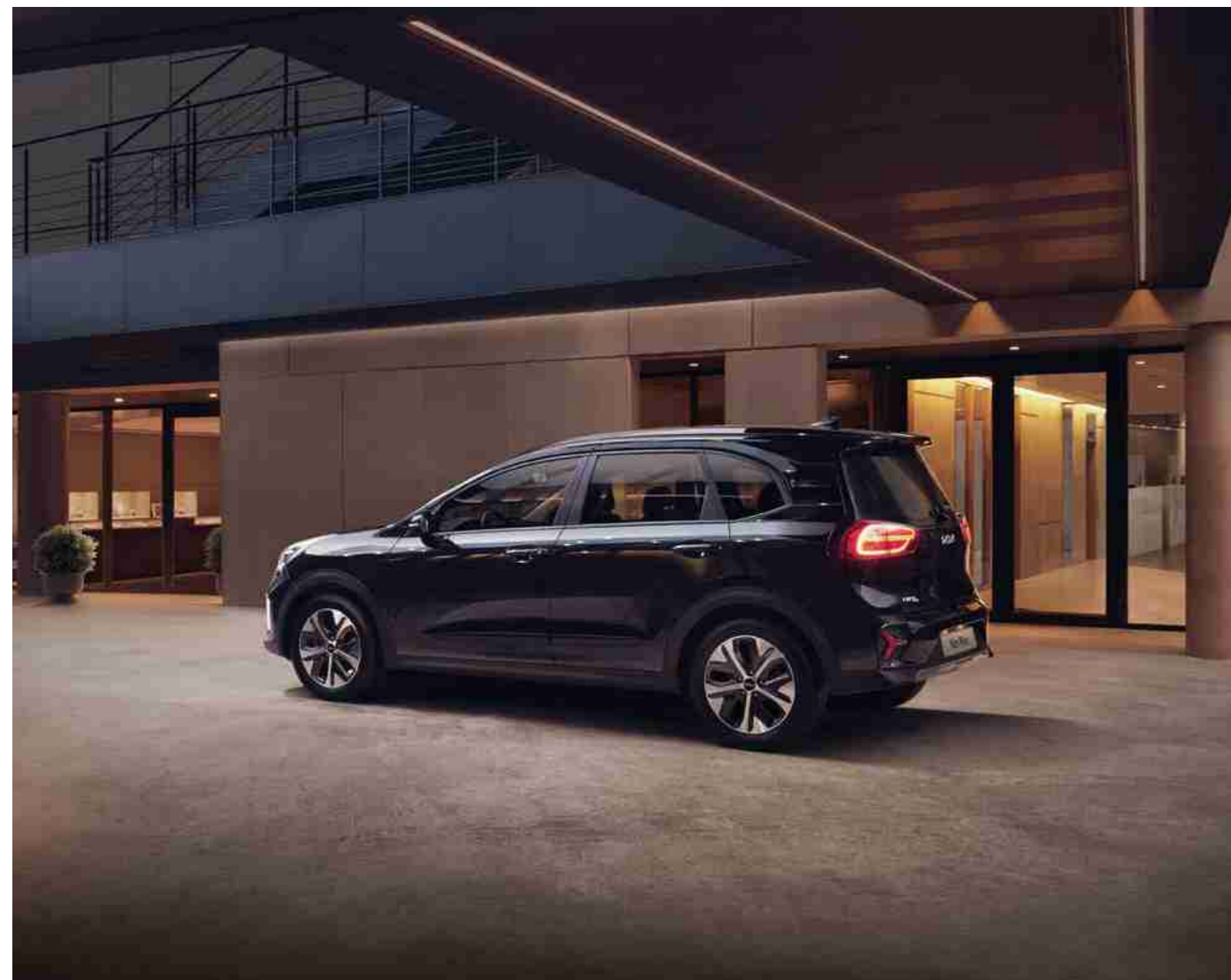
נתוני היצרן עפ"י בדיקת מעבדה. תקן EC 715/2007\*2018/1832AP \*המדד מחושב לפי תקנות "אוויר נקי" (גילוי נתוני זיהום אוויר מרכב מנועי בפרסומת), התשס"ט 2009. נתוני צריכת הדלק הם לפי בדיקות המעבדה. צריכת הדלק בפועל מושפעת גם מתנאי הדרך, מתחזוקת הרכב וממאפייני הנהיגה. צריכת החשמל וטווח הנסיעה בפועל מושפעים, בין היתר, גם מתנאי הדרך, מתחזוקת הרכב, ממאפייני הנהיגה ומקיבולת ובלאי הסוללה ויכולים אף להגיע לפער משמעותי ביחס לנתוני המעבדה.

**KIA**  
Movement that inspires



Movement that inspires

# סוּוּוּ PLUS plug-in hybrid



## אבזור

EX	LX	ידיית אחיזה לכניסה קלה למושב אחורי
		● ●
EX	LX	ריפוד פנימי
		● ●

## אבזור חיצוני

EX	LX	מראות צד חשמליות מחוממות עם אפשרות לקיפול אוטו'
		● ●
EX	LX	מראות צד עם תאורת איתות
		● ●
EX	LX	פגושים בצבע הרכב
		● ●
EX	LX	פנסים אחוריים LED
		● ●
EX	LX	ספויילר אחורי עם תאורת LED
		● ●
EX	LX	חלונות אחוריים כהים
		● ●

## אבזור

EX	LX	מערכת מולטימדיה מקורית עם מסך 10.25 אינץ' כולל מצלמה אחורית
		● ●
EX	LX	תמיכה בקישוריות אלחוטית ל- Apple Carplay ו- Android Auto* *למכשירים תומכים
		● ●
EX	LX	ניווט WAZE
		● ●
EX	LX	לוח מחוונים עם תצוגה דיגיטלית 4.2 אינץ'
		● ●
EX	LX	שקע טעינה USB בקונסולה מרכזית
		● ●
EX	LX	הגה כח חשמלי מתכוונן לגובה ולעומק
		● ●
EX	LX	נעילה מרכזית אוטומטית הכוללת חיישן מהירות להפעלה עצמית
		● ●
EX	LX	מערכת בקרת אקלים דיגיטלית דו אזורית
		● ●
EX	LX	פתחי מיזוג אוויר אחוריים
		● ●
EX	LX	4 חלונות חשמליים
		● ●
EX	LX	פתחה וסגירה אוטו' לחלון נהג
		● ●
EX	LX	EPB - בלם יד חשמלי כולל Auto Hold
		● ●
EX	LX	מערכת Bluetooth מקורית עם שליטה מההגה
		● ●
EX	LX	שליטה על מערכת השמע מגלגל ההגה
		● ●
EX	LX	הגה בציפוי עור
		● ●
EX	LX	תא אחסון עליו למשקפיים + תאורת מפות
		● ●
EX	LX	2 סוככי שמש עם מראות איפור מאורות
		● ●
EX	LX	ידיות פנימיות בגימור אלומיניום
		● ●
EX	LX	מתקן לאחיזת כוסות קדמי
		● ●
EX	LX	כיס אחסון בגב מושב ונוסע
		● ●
EX	LX	כוונון גובה למושב נוסע
		● ●
EX	LX	תאורת תא מטען
		● ●
EX	LX	מפשיר אדים אחורי
		● ●
EX	LX	חיישן אורות אוטומטי
		● ●
EX	LX	חיישן גשם להפעלת מגבים אוטומטית
		● ●
EX	LX	חיישני חניה אחוריים
		● ●
EX	LX	מפתח חכם לכניסה והתנעה
		● ●

## בטיחות

EX/LX	כריות וילון להגנה על ראשי היושבים מלפנים ומאחור במקרה של התנגשות צידית
	2
EX/LX	כרית אוויר להגנה על ברכי הנהג
	1
EX/LX	FCA - מערכת למניעת התנגשות קדמית
	●
EX/LX	LKA - מערכת סיוע לשמירה על נתיב הנסיעה המבצעת תיקוני היגוי
	●
EX/LX	ROA - תזכורת לבדיקת מושב אחורי
	●
EX/LX	SCC - בקרת שיוט אדפטיבי
	●
EX/LX	ECM - מראה מרכזית מתכהה נגד סינוור
	●
EX/LX	HBA - מערכת אוטו' לעמעום אור גבוה
	●
EX/LX	DRL - תאורת יום מסוג LED
	●
EX/LX	ABS+EBD
	●
EX/LX	TCS+ESP מערכת בקרת יציבות ואחיזה עם חיישני התהפכות/בשילוב מערכת בקרת משיכה
	●
EX/LX	ESS מערכת התראה בעת בלימת חירום
	●
EX/LX	VSM מערכת לניהול יציבות הרכב
	●
EX/LX	ISOFIX נקודות עיגון
	●
EX/LX	מעטפת פלדה להגנת תא הנוסעים
	●
EX/LX	אזורי קריסה וספינה
	●
EX/LX	נקודות עיגון ISOFIX
	●
EX/LX	משענות ראש קדמיות אקטיביות
	●
EX/LX	משענות ראש עם כיוון גובה לכל המושבים
	●
EX/LX	משבת מנוע מקורי (אימובילייזר)
	●
EX/LX	נעילה מרכזית אוטומטית הכוללת חיישן מהירות להפעלה עצמית
	●
EX/LX	מערכת שיחורור נעילת דלתות בשעת תאונה
	●
EX/LX	נעילת ביטחון לילדים בדלתות אחוריות
	●
EX/LX	חגורות בטיחות בעלות 3 נקודות עיגון לכל המושבים
	●
EX/LX	התראה לחגירת חגורות בטיחות בכל המושבים
	●

## תיבת הילוכים

תיבת הילוכים DCT כפולת מצמד 6 הילוכים	יחסי העברה	1:3.867
	הילוך ראשון	1:2.217
	הילוך שני	1:1.371
	הילוך שלישי	1:0.930
	הילוך רביעי	1:0.956
	הילוך חמישי	1:0.767
	הילוך שישי	1:5.351
	הילוך אחורי	1:4.438/3.227
	יחס העברה סופי	

## ביצועים

תאוצה 0-100 קמ"ש (שניות)	10.8
מהירות מירבית (קמ"ש)	154

## הזנת דלק

הזרקת דלק ישירה ממוחשבת GDI	●
נפח מיכל דלק (ל')	43

## צמיגים

מידת צמיגים	215/55R17
חישוקי סגסוגת קלה עם כיסוי מעוצב	●
ערכה ניפוח	●

## בלמים

קדמי	דיסק מאזורר
אחורי	דיסק

## מתלים

קדמי - תומכות מקפרסון, קפיצי סליל ומוט מייצב	
אחורי - מתלה רב חיבורי	

## בטיחות

EX/LX	כריות אוויר קדמיות לנהג ולנוסע הקדמי (אפשרות לניתוק כרית אוויר לנוסע הקדמי)	●
EX/LX	כריות אוויר צידיות להגנה על היושבים במושבים הקדמיים	●

## מנוע

נפח (סמ"ק)	1,580
קדח x מהלך (מ"מ)	72 x 97
יחס דחיסה	1:13
הספק (סל"ד/כ"ס)	105/5,700
מומנט (סל"ד/קג"מ)	15/4,000
הספק משולב (סל"ד/כ"ס)	141
מומנט משולב (סל"ד/קג"מ)	27

## מנוע חשמלי

הספק (סל"ד/כ"ס)	60.5
מומנט (סל"ד/קג"מ)	17.3

## סוללה

סוג	Lithium-Ion Polymer
קיבולת (kwh)	8.9
מתח (V)	360
טווח נסיעה חשמלית (ק"מ)	49

## מידות

אורך (מ"מ)	4,385
רוחב (מ"מ)	1,805
גובה (מ"מ)	1,630
בסיס גלגלים (מ"מ)	2,700
משקל עצמי (ק"ג)	1,619
נפח תא מטען (ל')	367
נפח תא מטען מושבים מקופלים (ל')	1,421

## הנעה

קדמית	
-------	--

## מערכת ההגה

כוח סבסבת מוט משוון בתגבור חשמלי	●
רדיוס סיבוב (מ')	5.43