



JUKE



1.0 טורבו בנזין		מנוע	
HR10		דגם מנוע	
טורי, 3		תצורה, מספר בוכנות	
999		נפח (סמ"ק)	
81.3x72.2		קדח X מהלך (מ"מ)	
10:05:01		יחס דחיסה	
117/5,250		הספק מירבי (כ"ס/סל"ד)	
18.36/1,750-4,000		מומנט מירבי (קג"מ/סל"ד)	
בנזין 95 אוקטן נטול עופרת		סוג דלק	
		תיבת הילוכים	
7DCT אוטומטית		סוג התיבה	
		יחס העברה :	
4.462		ראשון	
2.824		שני	
1.594		שלישי	
1.114		רביעי	
0.851		חמישי	
0.771		שישי	
0.638		שביעי	
3.895		אחורי	
2X4		הנעה	
		שלדה	
מוט מק'פרסון		מתלים קדמיים	
קורת פיתול		מתלים אחוריים	
דיסק מאוורר		בלמים קדמיים	
דיסק		בלמים אחוריים	
הגה כח חשמלי		היגוי	
ABS,ESP,BA,EBD		מערכות סיוע לבלימה	
215/60R17,225/45R19		מידת צמיגים	
		מידות ומשקלים	
4,210		אורך כללי (מ"מ)	
1,800		רוחב כללי (מ"מ)	
1,595		גובה כללי (מ"מ)	
2,636		מרווח סרנים (מ"מ)	
857		שלוחה קדמית (מ"מ)	
717		שלוחה אחורית (מ"מ)	
1,285		משקל עצמי (ק"ג)	
1,725		משקל כללי (ק"ג)	
440		משקל העמסה מירבי (ק"ג)	
950		עומס מירבי בסרן הקידמי (ק"ג)	
860		עומס מירבי בסרן האחורי (ק"ג)	
638		משקל מירבי של גרור ללא בלמים (ק"ג)	
1250		משקל מירבי של גרור עם בלמים (ק"ג)	
46		נפח מיכל דלק (ליטר)	
422		נפח תא מטען (ליטר)	
925		נפח תא מטען (מקופל)-(ליטר)	
		ביצועים	
N-Design	Acenta-Tech/ Acenta-Tech 2TONE	עירונית	צריכת דלק (ליטר ל-100 ק"מ)
6	5.9	בינעירונית	
4.5	4.1	משולבת	
5.1	4.8		פליטת CO2 (גר"/ק"מ)
146	139		דרגת זיהום
11	10		מהירות מירבית (קמ"ש)
	180		קוטר סיבוב (מ')
	10.6		תאוצה 0-100 (ק"מ/שעה) (שניות)
	11.1		מרווח טיפולים
20,000 ק"מ או שנה (המוקדם מביניהם)			

* נתוני צריכת הדלק המופיעים במפרט זה הינם לפי נתוני היצרן, על פי בדיקה בתנאי מעבדה. צריכת הדלק בפועל מושפעת מאופי הנהיגה, תנאי הדרך וגורמים נוספים והיא עשויה להיות שונה מן המצוין במפרט זה.



N-Design	Acenta-Tech 2TONE	Acenta-Tech	אבזור פנימי
✓	✓	✓	מערכת מולטימדיה עם מסך מגע 8" תומכת ממשק אפל ואנדואיד*
✓	✓	✓	שליטה מהגה על מערכת שמע
✓	✓	✓	6 רמקולים
✓	✓	✓	מצלמת רוורס
✓	✓	✓	דיבורית Bluetooth נשלטת מהגה**
✓	✓	✓	ממשק AUX-I USB
✓	✓	✓	מפתח חכם
✓	✓	✓	בקרת אקלים
✓	✓	✓	מראה אחורית מתכהה אוטומטית למניעת סינוור
✓	✓	✓	מחשב דרך מתקדם עם מסך 7" צבעוני
✓	✓	✓	בקרת שיוט ומערכת הגבלת מהירות נשלטת מהגה
✓	✓	✓	גלגל הגה טלסקופי מצופה עור
✓	✓	✓	בלם יד חשמלי עם פונקציית Auto Hold
PERSO	בד משובל עור בעיצוב ספורטיבי	בד בעיצוב ספורטיבי	ריפוד מושבים
✓	✓	✓	3 מצבי נהיגה: רגיל, ספורט ו-ECO
✓	✓	✓	תאורת אווירה
✓	✓	✓	4 חלונות חשמל One Touch
✓	✓	✓	מושב נהג מתכוונן לגובה ולעומק
✓	✓	✓	מחזיקי כוסות בקונסולה ראשית
✓	-	-	חימום מושבים קדמיים
✓	✓	✓	משענת יד
✓	✓	✓	תאורת קריאה קידמית ואחורית
✓	✓	✓	מושב אחורי מתקפל ומתפצל 40/60
✓	✓	✓	שקע 12V
אבזור חיצוני			
"19	"17	"17	חישוקי אלומיניום
✓	✓	✓	חיישני חנייה אחוריים
✓	✓	✓	חיישני גשם להפעלה אוטומטית של המגבים
✓	✓	✓	מראות צד מתקפלות חשמלית עם איתות פנייה
✓	✓	-	צביעת רכב דו גוונית 2TONE
✓	✓	✓	שמשות אחוריות כהות
✓	✓	✓	ספויילר אחורי
✓	✓	✓	פנסים קדמיים LED
✓	✓	✓	פנסים אחוריים LED
✓	✓	✓	אורות נסיעה ביום LED
✓	✓	✓	פנסי ערפל קדמיים ואחוריים LED
✓	✓	✓	אנטנת כביש
✓	✓	✓	גלגל חלופי***
בטיחות			
✓	✓	✓	6 כריות אוויר
✓	✓	✓	ניתוק כריות אוויר לנוסע
✓	✓	✓	עוגני ISOFIX להתקנה בטוחה של מושב תינוק
✓	✓	✓	TPMS - מערכת לניטור לחץ אוויר בגלגלים
✓	✓	✓	ESP - מערכת בקרת יציבות
✓	✓	✓	ABS - מערכת למניעת נעילת גלגלים
✓	✓	✓	EBD - מערכת לחלוקת מאמצי הבלימה
✓	✓	✓	TCS - מערכת בקרת משיכה
✓	✓	✓	HSA - מערכת עזר לנסיעה בעלייה
✓	✓	✓	BA - מערכת עזר לבלם
✓	✓	✓	VDC - בקרת יציבות דינמית
הבילת בטיחות מתקדמת Nissan Intelligent Mobility			
✓	✓	✓	FCW - מערכת לניטור מרחק מהרכב לפנים
✓	✓	✓	TSR - מערכת לזיהוי תמרורי תנועה
✓	✓	✓	P-FEB - מערכת לבלימה במצבי חירום הכוללת זיהוי הולכי רגל וזו גלגלי****
✓	✓	✓	HBA - אורות גבוהים ונמוכים אדפטיביים
✓	✓	✓	LDW - בקרת סטייה מנתיב
✓	✓	✓	LI - מערכת למניעת סטייה מנתיב

*שים לב כי ממשק אנדרואיד לא בהכרח יעבוד בישראל.

**חלק מיישומי מערכת המולטימדיה המותקנת ברכב זה אינם פעילים בישראל ו/או לא ניתן לעדכן אותם, ולפיכך אין היצרן או יבואן מחוייבים לכך. בנוסף, המערכת כוללת תשתית גישה אינטרנטית למערכת הניווט ואפליקציות נוספות. יתכן ויישומי מערכת הניווט והאפליקציות הנוספות לא יהיו פעילים עקב מגבלות בחיבור ו/או שימוש בהן על ידי יצרני המכשיר הסלולרי ותוכנות ההפעלה של המכשיר הסלולרי ו/או בשל עדכוני גרסה של ספק מערכת הניווט והאפליקציות הנוספות.

***תשומת לב, יתכן והתקן ה-Bluetooth האינטרגלי שברכב לא יעבוד באופן מיטבי או לא יעבוד כלל עם מכשיר הטלפון הסלולרי שברשותך.

**** מערכת עזר משלימה לנהג הפועלת בכפוף לתנאי הכביש, מהירות הרכב, אופן הנהיגה ומגבלות נוספות. לפרטים יש לעיין בספר הרכב.

חבילת פסי קישוט שחור

מק"ט: LP-00025843



חבילת פסי קישוט כרום

כרום מק"ט: LP-00025845



מקורי
אביזר

גגון רוחב אלומיניום

מק"ט - LP00025840



מקורי
אביזר

פס קישוט לגריל קדמי כרום

מק"ט - LP00025846



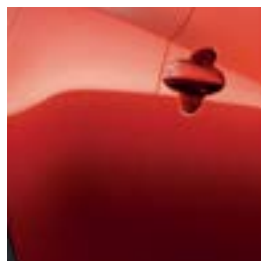
סט שטיחי גומי דופן גבוהה

בקרוב



מדוך סף מואר

בקרוב



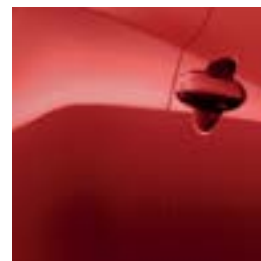
אדום שקיעה מטאלי
NBV



כסף מטאלי KYO



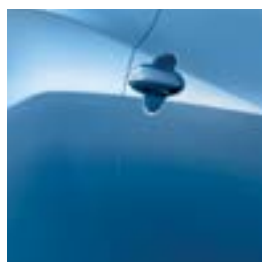
אפור מטאלי KAD



אדום Z10



שחור מטאלי Z11



כחול קריבים מטאלי RCA



לבן פנינה מטאלי QAB



לבן 326



אפור מטאלי עם גג שחור
XDJ



לבן פנינה מטאלי עם גג שחור
XDF



כחול כהה מטאלי עם גג כסף
XEA



שחור מטאלי עם גג כסוף
XDZ



שחור מטאלי עם גג כתום
XFC



אדום שקיעה מטאלי עם
גג שחור XEY



כחול קריביים מטאלי עם
גג שחור XDY



כסף מטאלי עם גג שחור
XDR



אדום שקיעה מטאלי עם
גג כסוף XEZ



בורדו מטאלי עם גג שחור
XDX



***5502** | www.nissan.co.il

עלון זה מבוסס על נתונים שהתקבלו מהיצרן. נתונים אלה נקבעו בבדיקות מעבדה המבוצעות על פי התקנים האירופיים המחייבים. נתונים אלה מבוססים, בין היתר, על תקינות מלאה של הרכב והמונע. חלק מהנתונים במפרט הנם נתונים יחסיים, שנועדו להשוואה בלבד ביחס לכלי רכב אחרים. * נתוני צריכת הדלק המופיעים במפרט זה הינם לפי נתוני היצרן, על פי בדיקה בתנאי מעבדה. צריכת הדלק בפועל מושפעת מאופי הנהיגה, תנאי הדרך וגורמים נוספים והיא עשויה להיות שונה משמעותית מן המצוין במפרט זה. התמונות להמחשה בלבד. היצרן/או היבואן שומרים לעצמם את הזכות לשנות, ללא הודעה מוקדמת, את המפרט הטכני, הציוד, התוספות והאבזור. מפרט זה אינו מהווה מצג מחייב. ט.ל.ח.



קוד דגם	תיאור דגם	רמת האבזור הבטיחותי
149	ג'וק 1.0 בנזין אוטומט Acenta Tech	7
148	ג'וק 1.0 בנזין אוטומט 2TONE Acenta Tech	7
150	ג'וק 1.0 בנזין אוטומט N-Design	7

פירוט מערכות הבטיחות המותקנות ברכב ברמת גימור Acenta-Tech/ N-Design/ Acenta Tech 2TONE

- 6 כריות אוויר
- ניטור מרחק מלפנים
- זיהוי הולכי רגל
- בלימה אוטומטית בעת חירום
- בקרת סטייה מנתיב
- × זיהוי כלי רכב ב"שטח מת"
- מצלמת רוורס
- זיהוי תמרורי תנועה
- בקרה אקטיבית לסטייה מנתיב
- × בקרת שיוט אדפטיבית
- חיישני חגורות בטיחות
- זיהוי רכב דו גלגלי
- שליטה אוטומטית באורות גבוהים

מקרא: • מערכת מותקנת בדגם הרכב ◦ מערכת אופציונאלית להתקנה × מערכת שאינה מותקנת בדגם הרכב

זיהום מעוי	1	2	3	4	5	6	7	8	9	10	11	12	13	14	15	16	זיהום מידי	דרגת זיהום אוויר **	בינעיוני	עירוני	נתוני צריכת דלק (בליטרים ל-100 ק"מ)*	
נתוני היצרן, עפ"י בדיקת מעבדה, תקן Regulation (EC) 715/2007, 80/1268/EEC																						
*הדרגה מחושבת לפי תקנות אוויר נקי (גילוי נתוני זיהום אוויר מרכב מנועי בפרסומת), התשס"ט 2009																						
**דרגת זיהום אוויר מרכב מנועי. הדרגה מחושבת לפי תקנות אוויר נקי (גילוי נתוני זיהום אוויר מרכב מנועי בפרסומת), התשס"ט 2009																						
																		10	4.1	5.9	Acenta Tech אוטומט	ג'וק 1.0 בנזין אוטומט
																		10	4.1	5.9	Acenta Tech 2TONE אוטומט	ג'וק 1.0 בנזין אוטומט
																		11	4.5	6	N-DESIGN אוטומט	ג'וק 1.0 בנזין אוטומט

* נתוני צריכת הדלק המופיעים במפרט זה הינם לפי נתוני היצרן, על פי בדיקה בתנאי מעבדה. צריכת הדלק בפועל מושפעת מאופי הנהיגה, תנאי הדרך וגורמים נוספים והיא עשויה להיות שונה מן המצוין במפרט זה.